



PM Höstlunken 2014

Klassindelning, banlängder och skala:

Ungdomsklasser			Huvudklasser			Öppna Motionsklasser		
H12	3,6 km	1:10 000	H21A	16,5 km	1:15 000	ÖM3	3,7 km	1:10 000
D12	3,6 km	1:10 000	H21B	13,2 km	1:15 000	ÖM7	3,5 km	1:10 000
HD12	3,6 km	1:10 000	D21	9,9 km	1:15 000	ÖM8	5,1 km	1:10 000
H14	6,1 km	1:10 000	H17-20	13,2 km	1:15 000	ÖM9	8,8 km	1:10 000
D14	4,8 km	1:10 000	D17-20	8,1 km	1:15 000	ÖM10	13,2 km	1:15 000
HD14	6,1 km	1:10 000	H40	13,2 km	1:15 000			
H16	7,0 km	1:15 000	D40	7,0 km	1:10 000			
D16	6,1 km	1:15 000	H55	8,1 km	1:10 000	Mil-Lunken 9,5 km 1:15 000		
HD16	7,0 km	1:15 000	D55	6,1 km	1:10 000	Kortlunken 5,0 km 1:10 000		
			H65	6,1 km	1:10 000			
			Motion	7,0 km	1:10 000			
			Mix	9,9 km	1:10 000			
			HD40	8,1 km	1:10 000			

Arena: Balingsnässkolan, Huddinge (<http://kartor.eniro.se/m/goobj>). Vägvisning från korsningen Huddingevägen (226)/ Storängsleden (259) vid Huddinge Centrum, samt från Lännavägen (259) från Haninge. Parkering i närheten av skolan, avstånd max 1000 m. Avgift 30 kr. Åk gärna kollektivt! Goda förbindelser med busshållplats i direkt anslutning till arenan! Sök på resa till Balingsnäs på sl.se för att hitta bästa färdväg.

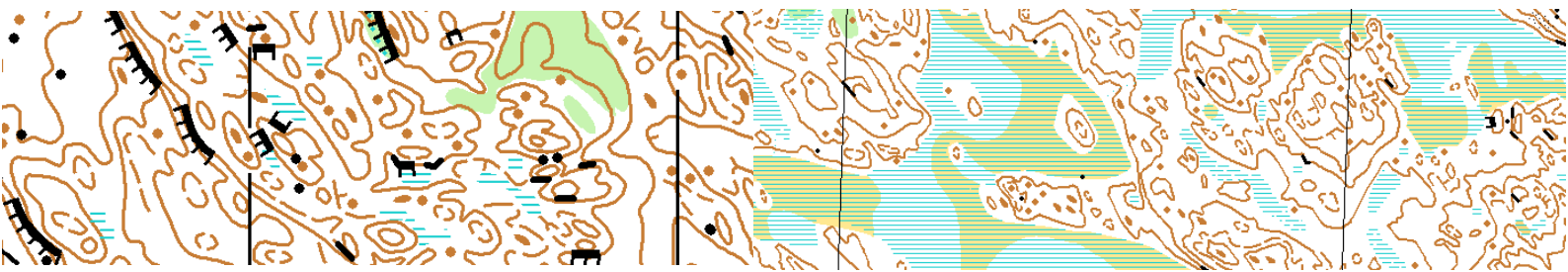
På grund av vattenläcka i skolans byggnader har vi inte fått tillgång till alla de lokaler vi ville ha. Därför kommer stora delar av arenan att vara utomhus. Ta med lämpliga kläder för årstiden.

Efteranmälan: Senast torsdagen den 30 oktober klockan 23:59 till 50 % förhöjd avgift.

Direktanmälan: Det finns gott om kartor utskrivna för direktanmälan i år! Anmälan på plats öppen för alla ÖM-klasser samt till Mil-lunken och Kortlunken. Avgift 105 kr, 60 kr för ungdomar -16 år.

Start: Första start 10:00. Efteranmälda lottas in bland övriga startande. Öppna klasser har fri start 10:00-11:30. Mil-lunken startar 11:00 och Kort-lunken 11:05. Tävlingen kommer att ha två starter. Kolla vilken start just du ska till. Observera att starterna ligger åt motsatta håll från arenan!

Start 1 **orange-vit snitsel:** H14, HD14, H16, D16, HD16, H21A, H21B, D21, D17-20, H17-20, H40, D40, H55, D55, H65, Motion, Mix, HD40, ÖM9, ÖM10 och Mil-Lunken. Avstånd arena-start ca **2300 m**, mestadels väg. Toaletter och vätska finns vid start. Transport av överdragskläder till arena.



Start 2 **orange-blå snitsel**: H12, D12, HD12, D14, ÖM3, ÖM7, ÖM8 och Kort-Lunken. Avstånd arena- start ca **700 m**. Inga toaletter vid denna start. Transport av överdragskläder till arena.

Karta och terräng: Särtryck ur karta Sundby-Visättra samt Mörtsjön. Södertörnsterräng med mestadels måttlig kupering. De längsta banorna går in i ett område med större, lättlöpta höjder. God till mycket god framkomlighet. Alla banor avslutas i ett mer detaljrikt område med mycket småskuret. Visst inslag av kulturmark. De kortaste banorna går i ett område med relativt mycket stigar, i övrigt ganska lite stigar. Skala 1:15 000 för banorna HD16- HD21, samt Mil-Lunken. Observera att vissa ändringar skett sedan inbjudan! Övriga klasser skala 1: 10 000. Definitionen är inte tryckt på kartan.

Bropassage: Samtliga banor kommer att passera över en sjö längs en ganska så hårt trafikerad bro, se kartklipp. Löpning får endast ske på gångbanan på östra sidan. Ta det försiktigt!

Vägpassage: Samtliga klasser passerar från sista kontrollen över en väg. Vägvakt finns, men ta det försiktigt över vägen. Förhoppningsvis har banorna varit tillräckligt utslagsgivande för att inte spurten ska avgöra! 😊



Vätska: Finns i skogen på två platser, markerade endast på definitionen. Endast klasser från start 1 har vätska. På vätskekontrollerna finns vatten, sportdryck och bananer.

Otydlig stig: En otydlig stig har förtydligats med vit snitsel i skogen. Detta berör främst D12, H12, HD12, D14, ÖM3 och Kort-Lunken, men alla klasser från start 2 kan komma att se snitseln. Se kartklipp till höger.

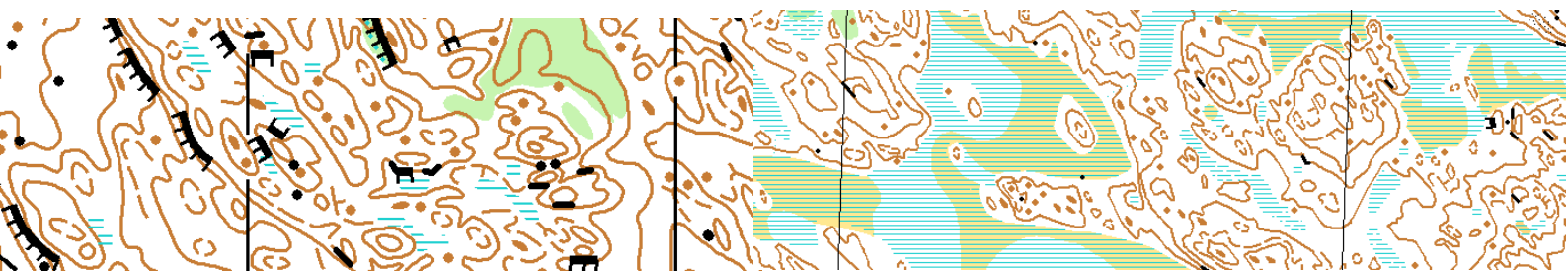
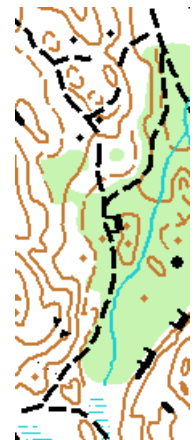
Efter målgång och priser: Som traditionen bjuder blir serveras det blåbärssoppa efter målgång. Inga priser till segrarna, men väl utlottning av prinsesstårter! Vi är tacksamma om allt vilt rapporteras vid målet!

Service på arenan: Högklassig grill och servering med diverse godsaker.

Dusch och toaletter: På grund av lokalproblem kommer duschen för herrar att vara utomhus. Omklädning kan i viss mån ske inomhus fram till ca 13:00, då lokalen ska användas till UP-avslutning. Damer har inomhusdusch och herrar varm utomhusdusch. Detta till trots kommer antalet duschar att vara begränsade!

Toaletter finns vid arenan, både i idrottshallen och bajamajor utomhus.

UP-avslutning: I samband med Höstlunken arrangeras årets UP-avslutning. På morgonen är det patrullorientering, kolla vilken start ni ska till! Efteråt blir det lunch. Prisutdelningen och ceremonin börjar cirka 13:00. Slut cirka 14:00



Extra information för Mil-Lunken och Kortlunken:

Det finns möjlighet att anmäla sig på plats till Mil- och Kortlunken. Anmälan sker på samma plats som direktanmälan, avgift 105 kr för vuxna och 60 kr för ungdomar.

Mil- och Kortlunken har gemensam start. Följ den snitslade vägen till start, start 1 för Mil-Lunken och start 2 för Kortlunken. 5-10 minuter innan start ropas klassen fram. Startpersonalen tar er då till startplatsen som ligger 100-400 m från övriga starter. Starten sker på startsignal av funktionär. Det är inte tillåtet att titta på kartan innan starten går. Längs banan finns det två vätskekontroller för Mil-Lunken och inga vätskekontroller för Kortlunken. Banorna följer stigar och vägar med vissa kontroller max 100 m från stig. Först i mål i respektive klass vinner!

Information och tävlingsledning:

Tävlingsledare: David Hector 070- 437 65 81 och Jesper Andersson 070- 614 80 61. Mail till hostlunken@snattringesk.se.

Banläggare: Lennart Bjursäter och Rune Rådeström

Administration: Anna Tiderman

Varmt välkomna och lycka till önskar Snättringe SK!

