

# 2024



## O-EVENT

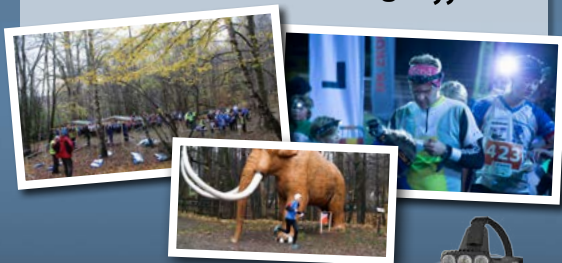
Den självklara höstavlutningen för **ALLA** orienterare!

### BORÅS

### 8-10 NOVEMBER

### O-EVENT.se

“ Orientering och upplevelser utöver det vanliga ”



Till ett värde av 24 000 SEK

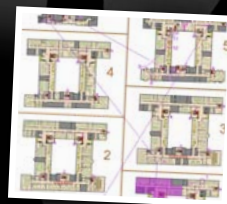
## LEDXCUP



**TVÅ** st Mamba G4 till vinnarna av DH21 LEDX Cup  
**EN** st Mamba G4 lottas ut bland alla deltagare  
**TVÅ** st Snok 2000 lottas ut bland alla deltagare



För andra året:  
Inomhusorientering  
som en spännande  
aktivitet på lördagen.  
- Med 200 extra  
startplatser!



### BOENDE

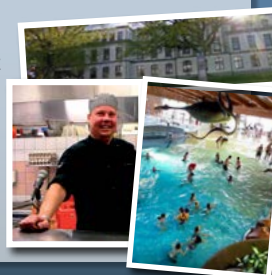


### MAT

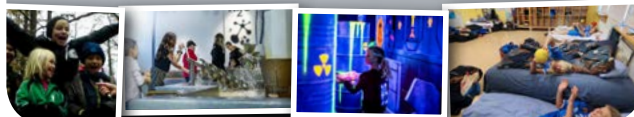


### AKTIVITETER

- Till O-EVENT skräddarsyr man enkelt sitt eget läger. Detta innebär att det inte erbjuds några färdiga "paket", utan varje klubb får sätta ihop en egen passande mix av boende, måltider, aktiviteter m.m. Anmälan sker via o-event.se
- De flesta tidigare välbesökta aktiviteter plus ett par nyheter finns att läsa om på hemsidan.
- I år har vi ca 1100 boendeplatser i skolor på olika håll i staden.



Se tips och boka på O-EVENT.se



Ta hjälp av vår datum-  
guide så missar du inget  
i planeringen

### VIKTIGA DATUM

- 7 SEP Anmälan öppnar för tävlingarna via eventor.orientering.se
- 14 SEP Anmälan öppnar för Boende Mat Aktivitet (BMA) via o-event.se
- 20 OKT Anmälan för BMA stänger kl 23:59
- 27 OKT PM för tävling och BMA version 1
- 30 OKT Matscheman
- 3 NOV Ordinarie anmälan för tävlingar och inomhusorientering stänger kl 23:59
- 5 NOV Startlistor för tävlingarna
- 7 NOV Efteranmälan till Sprint by Night stänger kl 15:00
- 8 NOV Sprint by Night första start kl 20:00
- 8 NOV Efteranmälan till Downhill Sprint stänger kl 15:00
- 9 NOV Downhill Sprint första start kl 10:30
- 9 NOV Efteranmälan till ZOOrientering stänger kl 15:00
- 10 NOV ZOOrientering första start kl 10:00

O-EVENT är en tre dagar lång sprinthejg som går av stapeln i början av november varje år. Med ca 7500 starter är detta ett orienteringsevent man inte får missa. Under helgen läggs fokus på att alla deltagare ska få uppleva det där extra man inte är van vid. Ta med klubben på läger och avsluta säsongen tillsammans med en lägerhelg med roliga aktiviteter.

## INBJUDAN FÖR ALLA TÄVLINGAR UNDER O-EVENT 2024

### ORDINARIE ANMÄLAN

- Ordinarie 7 september till och med 3 november 2024 via Eventor eller e-post.
- Avgift t.o.m 16 år: 80 kr. Övriga: 160 kr.
- Vid anmälan till ZOOrientering tillkommer 20 kr som parkavgift.

### EFTERANMÄLAN

- Efteranmälan medför enligt norm 50% ökad anmälningsavgift.

### ANMÄLAN PÅ PLATS

- Direktanmälan kan ske i öppna klasser.
- Ålder t.o.m 16 år: 80 kr. Övriga: 240 kr.

### LEDX Cup

- För att springa 3-dagarscupen LEDX Cup med sammanlagt resultat gör man en vanlig anmälan i DH10-DH80-klass till samtliga tre tävlingar.
- DH21 har även seedad start på ZOOrientering.
- Vinnarna i DH21 får LEDX-lampa.

### BOENDE, MAT, AKTIVITET

- Anmälan till boende mat och aktiviteter sker via O-EVENT.se (till skillnad från tävlingarna)
- Boende för alla som önskar.
- Flera aktiviteter att välja mellan.
- Anmälan 11 sep - 20 okt.

## Sprint by Night

FREDAG **8** NOVEMBER

**EFTERANMÄLAN:** 4 nov - torsdag 7 nov kl 15.00. På tävlingsdag kan man anmäla till öppna klasser.

**SAMLING:** Borås Arena, första start kl 20.00. Karta finns på o-event.se.

**KARTSKALA:** 1:4000 eller 1:3000. Ekvidistans 2 m

**TERRÄNG:** Stads- parkterräng, måttlig kupering.

**UPPLYSNINGAR:** Thomas Almgren  
Tel: 070-4967633 || Mail för anmälan utanför Eventor: ta@stiba.se ||

**Borås Arena**  
kl 20.00



## Downhill Sprint

LÖRDAG **9** NOVEMBER

**EFTERANMÄLAN:** 4 nov - fredag 8 nov kl 15.00. På tävlingsdag kan man anmäla till öppna klasser.

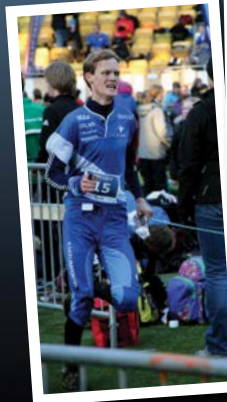
**SAMLING:** Borås Arena, första start kl 10.30. Karta finns på o-event.se.

**KARTSKALA:** 1:4000 eller 1:3000. Ekvidistans 2 m

**TERRÄNG:** Öppen blandskog i Rya Åsars naturreservat. Start på högre höjd. Avslutning i stadsterräng.

**UPPLYSNINGAR:** Stefan Aroneng  
Tel: 070-2835787 || Mail för anmälan utanför Eventor: stefan.aroneng@edu.boras.se ||

**Borås Arena**  
kl 10.30



## ZOOrientering

SÖNDAG **10** NOVEMBER

**EFTERANMÄLAN:** 4 nov - lördag 9 nov kl 15.00. På tävlingsdag kan man anmäla till öppna klasser.

**SAMLING:** Borås Djurpark, i anslutning till Borås Simarena / Alidebergsbadet. Första start kl 10.00. Karta finns på o-event.se.

**KARTSKALA:** 1:4000 eller 1:3000. Ekvidistans 2 m

**TERRÄNG:** Parkterräng med exotiska inslag.

**PARKBESÖK:** 13.00-16.00 är Djurparken tillgänglig för turistande. Tillträde för tävlande ingår i startavgift. Tillträde för medföljande: 50kr vuxna / 25kr barn.

**UPPLYSNINGAR:** Fredrik Odelberg  
Tel: 070-5241235 || Mail för anmälan utanför Eventor: fredrik.odelberg@outlook.com ||

**Borås Djurpark**  
kl 10.00



📌 Nedan ses banlängder baserat på 2023 års tävlingar. Längderna för 2024 kan komma att skilja något. Men nedanstående är en bra fingervisning.

📌 Notera även att vi sedan 2017 har använt ettårsklasserna DH11, DH13 och DH15 för att förbättra logistik och konkurrens. Om 2024 medför färre anmälda än vanligt kan vi slå ihop vissa ettårsklasser till vanliga tvåårsklasser.

## Sprint by Night

### Tävlingsklasser

Ålder	Dam	Herr	Svårighet
-------	-----	------	-----------

#### Ungdom

10	1,5 km	2,0 km	Lätt
11	1,8 km	2,2 km	Lätt
12	2,1 km	2,1 km	Lätt
13	2,0 km	2,3 km	Medelsvår
14	2,2 km	2,2 km	Medelsvår
15	2,4 km	2,6 km	Svår
16	2,3 km	2,5 km	Svår

#### Junior

18	2,2 km	2,7 km	Svår
20	2,4 km	2,7 km	Svår

#### Senior

21	2,7 km	2,7 km	Svår
----	--------	--------	------

#### Veteran

35	2,4 km	2,7 km	Svår
40	2,2 km	2,4 km	Svår
45	2,2 km	2,4 km	Svår
50	2,0 km	2,4 km	Svår
55	2,1 km	2,4 km	Svår
60	1,6 km	2,2 km	Svår
65	1,6 km	2,2 km	Svår
70	1,7 km	2,1 km	Svår
75	1,7 km	1,6 km	Svår
80	1,7 km	1,7 km	Svår

### Motionsklasser

Klass	Distans	Svårighet
-------	---------	-----------

Inskolning	1,2 km	Nybörjare
U2	1,0 km	Lätt
U3	1,5 km	Medelsvår
U4	2,0 km	Svår
Gul	1,2 km	Lätt
Gul	2,1 km	Lätt
Orange	2,4 km	Medelsvår
Svart	2,7 km	Svår

## Downhill Sprint

### Tävlingsklasser

Ålder	Dam	Herr	Svårighet
-------	-----	------	-----------

#### Ungdom

10	1,6 km	1,5 km	Mycket lätt
11	1,7 km	1,7 km	Lätt
12	1,7 km	1,8 km	Lätt
13	1,9 km	1,9 km	Medelsvår
14	1,9 km	1,9 km	Medelsvår
15	2,2 km	2,3 km	Svår
16	2,3 km	2,4 km	Svår

#### Junior

18	2,3 km	2,4 km	Svår
20	2,5 km	2,6 km	Svår

#### Senior

21	2,5 km	2,8 km	Svår
----	--------	--------	------

#### Veteran

35	2,4 km	2,6 km	Svår
40	2,4 km	2,6 km	Svår
45	2,4 km	2,6 km	Svår
50	2,2 km	2,2 km	Svår
55	1,9 km	2,3 km	Svår
60	1,9 km	2,3 km	Svår
65	1,8 km	2,1 km	Svår
70	1,7 km	2,0 km	Svår
75	1,6 km	1,8 km	Svår
80	1,4 km	1,6 km	Svår

### Motionsklasser

Klass	Distans	Svårighet
-------	---------	-----------

Inskolning	1,8 km	Nybörjare
U2	1,0 km	Mycket lätt
U3	1,5 km	Lätt
U4	2,0 km	Medelsvår
Vit	1,6 km	Mycket lätt
Gul	1,6 km	Lätt
Orange	2,0 km	Medelsvår
Svart	2,8 km	Svår

## ZOOrientering

### Tävlingsklasser

Ålder	Dam	Herr	Svårighet
-------	-----	------	-----------

#### Ungdom

10	1,6 km	1,7 km	Lätt
11	1,8 km	1,9 km	Lätt
12	1,6 km	1,7 km	Lätt
13	2,0 km	2,2 km	Medelsvår
14	2,1 km	2,3 km	Medelsvår
15	2,5 km	2,6 km	Svår
16	2,5 km	2,8 km	Svår

#### Junior

18	2,4 km	2,4 km	Svår
20	2,0 km	2,8 km	Svår

#### Senior

21	2,8 km	3,2 km	Svår
----	--------	--------	------

#### Veteran

35	2,2 km	2,8 km	Svår
40	2,4 km	2,8 km	Svår
45	2,2 km	2,5 km	Svår
50	2,0 km	2,3 km	Svår
55	1,8 km	2,2 km	Svår
60	1,5 km	2,1 km	Svår
65	1,6 km	1,9 km	Svår
70	1,5 km	1,7 km	Svår
75	1,5 km	1,7 km	Svår
80	1,2 km	1,3 km	Svår

### Motionsklasser

Klass	Distans	Svårighet
-------	---------	-----------

Knatteknat	ca 500m	2-7 år
Inskolning	1,6 km	Nybörjare
U2	1,0 km	Lätt
U3	1,5 km	Medelsvår
U4	2,0 km	Svår
Gul	1,6 km	Lätt
Orange	1,8 km	Medelsvår
Svart	2,5 km	Svår
Svart	2,9 km	Svår