

SNÄTTRINGE SPORTKLUBB BJUDER IN TILL

# Höstlunken

*Söndag 3 november 2024*

**Spring med en kompis på en härlig patrull-ultralångdistans i fin Södertörnsskog. Öppna klasser finns för alla nivåer.**

## Arena

Balingsnässkolan, Huddinge  
8 minuter med buss 744 eller 865  
från pendeltåg Huddinge C.

[Länk till Balingsnässkolan i Maps](#)

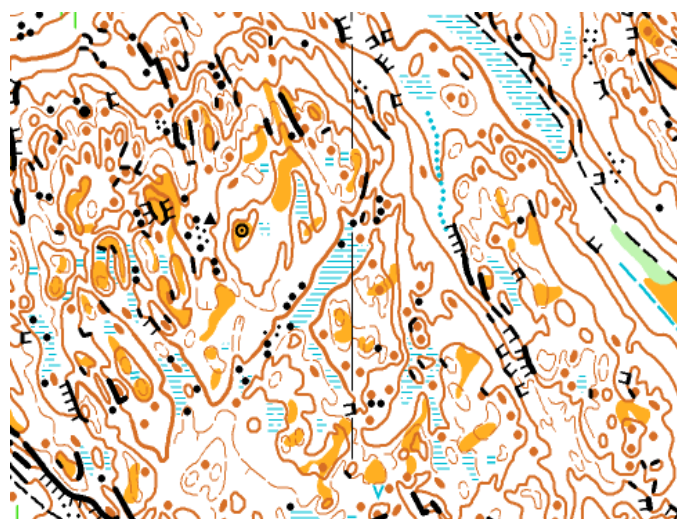
GPS: 59.2212, 18.0075

## Start

Start kl. 10.00-11.30. Valfri starttid i alla klasser!

## Terräng och Karta

Karta *MÖRTSJÖN*, ett av Stockholms svåraste områden. Nyritad 2021 och uppdaterad inför tävlingen. Terrängen är bitvis kuperad men framkomligheten är god. För de kortare banorna finns stigriska partier och delar av banorna planeras att gå i en tätortsnära skog som vanligtvis inte används för tävling.



## Klasser och ungefärliga Banlängder

D21*	12 km
H21A*	16 km
H21B*	12 km
D17-20*	8 km
H17-20*	11 km
D40	8 km
H40	10 km
D55	6 km
H55	8 km
D65	5 km
H65	6 km
Motion (fri ålder)	8 km
Mix* (fri ålder)	10 km
HD 40 Mix	8 km
HD 50 Mix	7 km
HD 60 Mix	5 km

D12	4 km
H12	4 km
D14	5 km
H14	6 km
D16*	6 km
H16*	8 km

Lätt 2	2 km
Lätt 4	4 km
Medel 4	4 km
Medel 7	7 km
Svår 3	3 km
Svår 5	5 km
Svår 7	7 km
Svår 10*	10 km
Svår 14*	14 km



### Öppna klasser

*I Öppna klasser kan du springa på egen hand.*

*Uppföljare är ok för ungdomar i Öppna klasser!*

### Tävlingen

Huvudklasser och Ungdomsklasser genomförs som *Patrulltävling, Ultralång*. Patrullen ska bestå av två löpare, som får vara från två olika klubbar. Mix-patruller och HD-patruller ska bestå av en löpare av vardera kön. I klassen Motion gäller valfri sammansättning

### Anmälan

Anmälan sker via Eventor. Ordinarie anmälningsstid fram till söndagen den 27 oktober kl. 23:59. Efteranmälan fram till onsdagen den 30 oktober kl. 23:59 mot förhöjd avgift. Direktanmälan kan göras på tävlingsdagen till öppna klasser på arenan. Anmälan 9:30 – 11:00.

### Vägvisning och parkering

Buss 744 och 865 går med täta mellanrum, sök resa på [www.sl.se](http://www.sl.se) För bilåkare så finns vägvisning längs väg 259 mot Haninge. Cirka 1000 m att gå. P-avgift 30 kr, betalas med Swish.

### Kartskala

Se klassindelning ovan

\* = 1:10 000

Övriga klasser har skala 1:7 500  
Ekvidistans 5 m

<b>Avgifter</b>	Ordinarie anmälan <i>till söndag 27 okt.</i>	Efteranmälan <i>28-30/10</i>	Direktanmälan <i>på arenan 3/11</i>
Vuxen tävling	150 kr	225 kr	Ej möjligt
Vuxen öppen	150 kr	200 kr	200 kr
Ungdom tävling	80 kr	120 kr	Ej möjligt
Ungdom öppen	80 kr	80 kr	80 kr

### Betalning

Deltagare i öppen klass som inte är medlem i SOFT-registrerad klubb betalar i samband med anmälan till plusgiro 622354-9, eller vid direktanmälan på arenan. Evenemanget är kontantfritt. All betalning på plats sker med Swish, undantagsvis med kort. Svenska klubbar faktureras i efterhand. Utländska deltagare betalar anmälningsavgift för direktanmälan på arenan, eller maila tävlingskassören (eva.hanze@gmail.com) för information om internationell betalning vid anmälan i förväg.

### Stämplingssystem

SportIdent. SI-nr anges vid anmälan. Hyrbricka ges till löpare utan anmält bricknummer. Avgift 40 kr. Ej återlämnad hyrbricka debiteras med 600 kr.

### MISSA INTE

- **Varm dryck vid målgång**
- **Enkelt att ta sig till tävlingen med tåg och buss**
- **Ett häftigt tävlingsområde**

### Service

Högklassig grill och servering  
Vätska på de längre banorna  
Varm dryck vid målgång  
Dusch på arenan (inomhus)  
Första hjälpen

### Övrig information

Se tävlingens sida på  
<https://eventor.orientering.se/Events/Show/45006>

PM läggs ut några dagar innan tävlingen.

## Varmt välkomna hälsar Snättringe SK!

**Tävlingsledare:** Anders Wisén, Gustav Hedin  
Tel. 072-453 6586  
[gustav.hedin74@gmail.com](mailto:gustav.hedin74@gmail.com)  
[info@snattringesk.se](mailto:info@snattringesk.se)

**Banläggare:** Karin Helander  
**Karritare:** Per Kallhauge

