

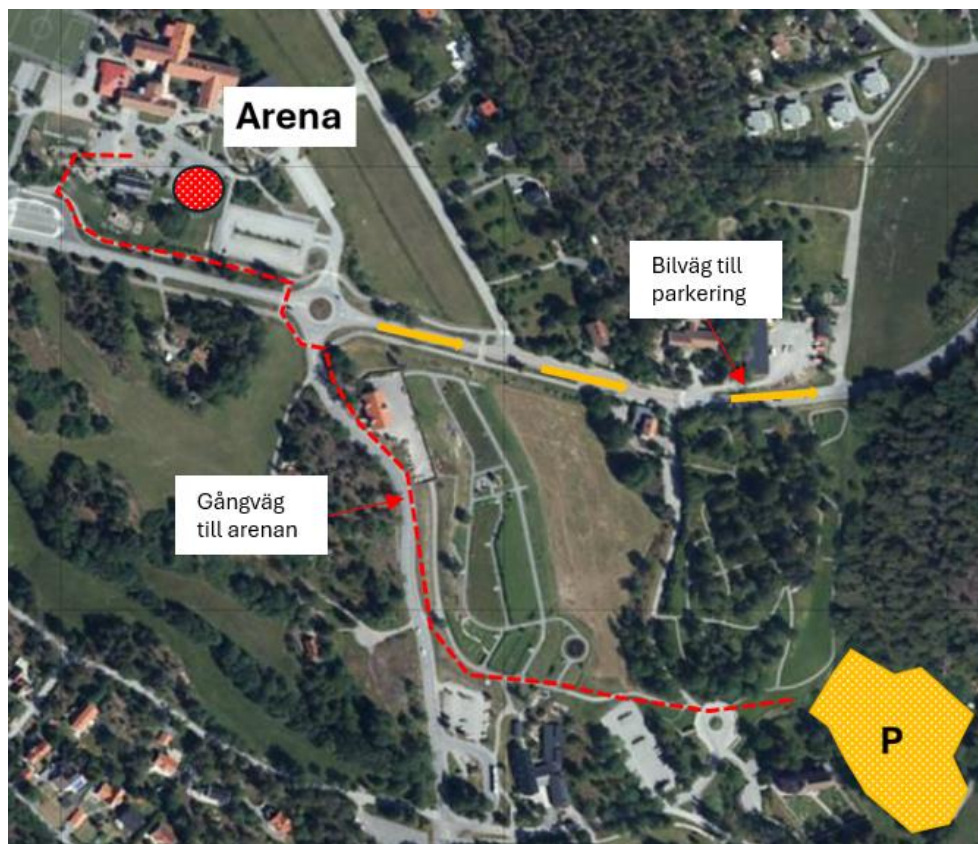
Parkerings - PM

Välkomna till fina Tyresö!

Parkering för tävlingen erbjuds vid Tyresö Slott och det är ca 800-1000 meter att gå från parkeringen till arenan.

Vägvisning till parkering sker från korsningen Tyresövägen-Brakmarsvägen.

Det kommer vara snitslat från parkeringen till arenan så att ni hittar vägen.



Infartsparkeringar

Det finns även infartsparkeringar i området som går att använda efter tillgänglighet.

Infartsparkering vid Tyresö slott – 37 platser, 500 meter

Infartsparkering vid Strandtorget, Lagergrens väg – 119 platser, 600 meter. Denna parkering ligger i anslutning till tävlingsområdet så var uppmärksamma på att gå ut längs Tyresövägen.

Parkering vid Tyresö Centrum – anslutningsbuss 819 och 875, för tidtabell se www.sl.se