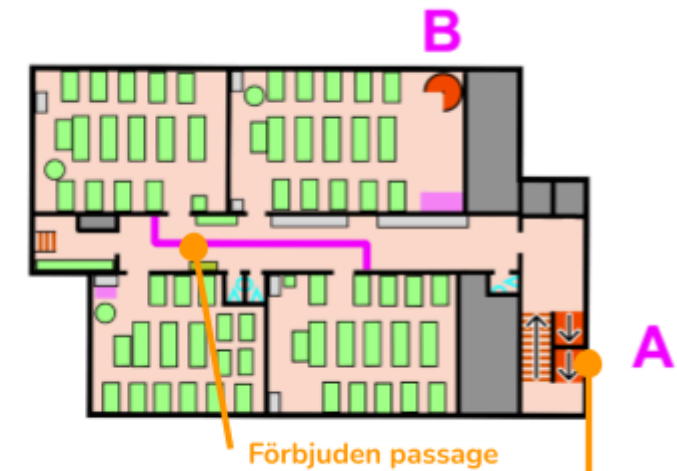


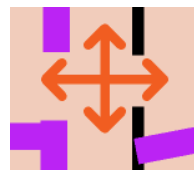
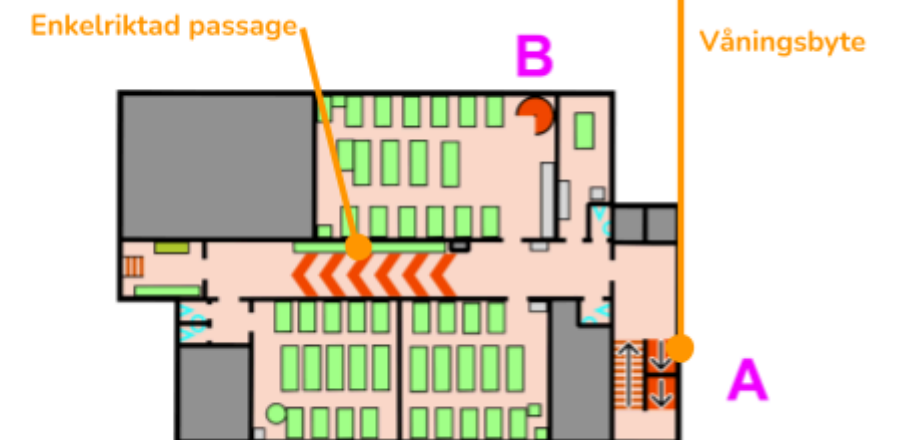
# Inomhusorientering - regler och kartnorm

- Du får inte hoppa, krypa, flytta eller på annat sätt ta dig förbi möbler, dessa måste springas runt.
- Förbjudna områden får inte passeras, kan vara violett kryssmönster eller violett streck. Dessa kan vara längs med en korridor eller i trappor. Se exempel till höger.
- Dörrar får inte öppnas. Dörrar som ska vara öppna är redan det.
- I trappor springer man uppför i pilens riktning. Se exempel på nästa sida. Trappor med våningsbyte har röd färg och bokstav. Bokstaven visar vilka trappor som hör samman med varandra på respektive våning.
- Enkelriktade passager är markerade med röda pilar. Se exempel till höger, korridoren på våning 1. I terrängen är enkelriktat markerat med tejpade gula pilar. Har du börjat springa in på enkelriktad passage får du inte vända utan måste springa i riktning med det enkelriktade.
- Det kan förekomma utepassager som är markerade med blå färg. Spring på den snitslade sträckan (ofta finns mattor) så blir det inte smutsigt inomhus.
- "Kvadraten" är ritad med ett pil-kors, se nedan till vänster. Du får springa i pilarnas riktning, men aldrig svänga höger eller vänster. I terrängen är det markerat med tejpade gula pilar.

2



1




 Trappa / Stair

 Trappsteg / Steps

 Bord / Table

 Hylla, skåp / Shelf, locker

 Sittmöbel / Seated furniture

 Diverse bråte / Non-organised goods

 Växt / Plant

 Toalett / Toilet

 Handfat / Sink

 Dusch / Shower

 Speciellt föremål / Special object

 Spis / Stove

 Vägg / Wall

 Nedsatt löpbarhet / Reduced runnability

 Enkelriktad passage / One-way passage

 Utomhuspassage / Outdoor passage

 Golv / Floor

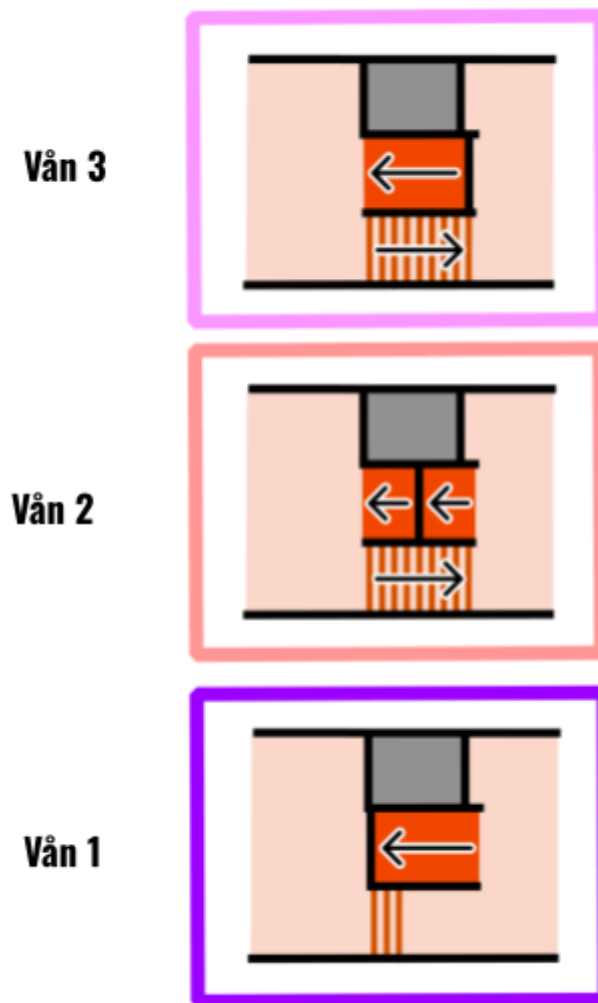
 Stort trappsteg / Large step

 Ramp / Ramp

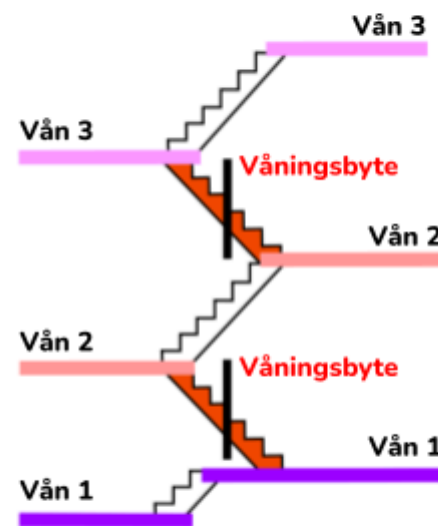
 Opasserbart staket / Uncrossable fence

# Trappor och våningsbyte

**Kartan:**



**Genomskärning:**

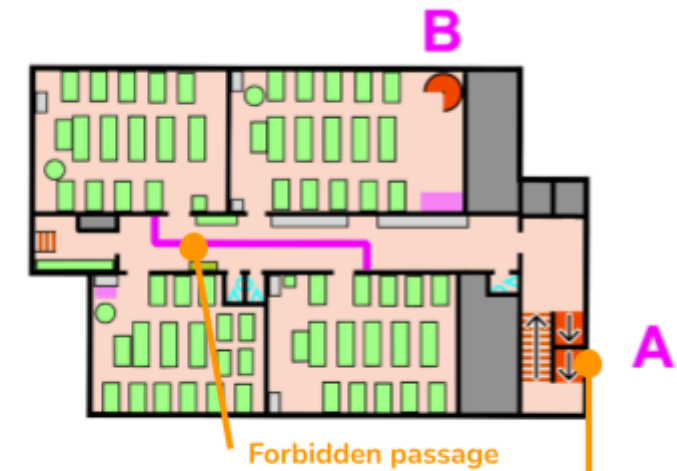


- Pilen pekar alltid uppåt i trappor
- Trappor med röd färg innebär att du byter våning. Alla dessa trappor har en bokstav för att kunna identifiera trappan på olika våningsplan.
- Trappor utan röd färg ligger på samma våningsplan. De är ritade enbart med trappsteg + pil för trappans riktning.
- Vissa byggnader eller trapphus har halvplan (se skiss till vänster).
  - Du kommer då att springa i trappor som inte har våningsbyte (trappor utan röd färg = endast trappsteg + pil)
  - Vid dessa halvplan så sker våningsbyte vid varannan trappa, precis som på genomskärningen till vänster.
  - Dessa halvplan är ritade på samma våning på kartan av utrymmesskäl
- Trappor utan pil är bara några få trappsteg, och på samma våning. Se exempel på vån 1 till vänster.

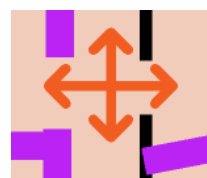
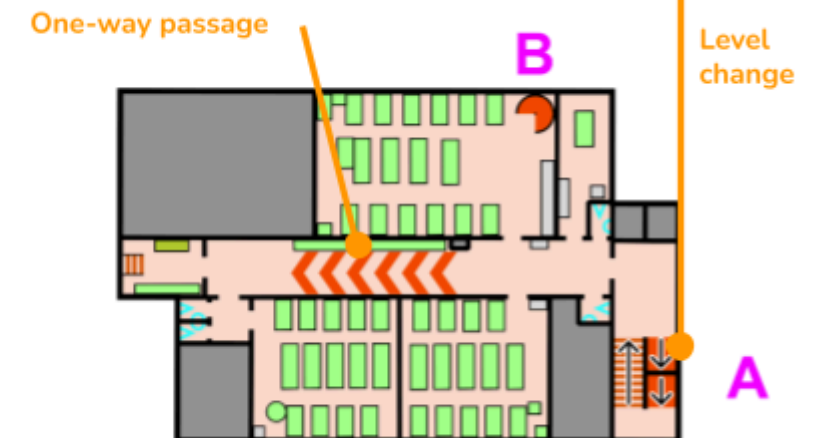
# Indoor orienteering - rules and maps

- You can not jump, crawl under or pass furniture, these must be run around. You may not move any furniture.
- Forbidden areas may not be passed, these are purple cross patterns or purple lines. See sample map on the right, the corridor on the second floor.
- You may not open any doors. All doors that should be open are open, both on the map and in reality.
- Stairs are marked with red, an arrow and letter. The arrow points upwards in the direction of the stairs. The letter shows which stairs are connected on each floor. See example map on the right: staircase A - orange dashed line shows which stairs are connected, staircase B - spiral staircase.
- One-way passages are marked with red arrows along the entire one-way route. See sample map on the right, the corridor on the first floor. On the terrain, one-way passages are marked with arrows of yellow tape. If you have started to run into a one-way passage, you may not turn around.
- There may be outdoor passages marked in blue. Run within the taped boundaries (there are often carpets so that it doesn't get dirty indoors).
- “The square” is a cross of arrows, see below on the left. You are allowed to run in the direction of the arrows but never turn right or left. In the terrain, it is marked with taped yellow arrows.

2



1



 Trappa / Stair

 Trappsteg / Steps

 Bord / Table

 Hylla, skåp / Shelf, locker

 Sittmöbel / Seated furniture

 Diverse bråte / Non-organised goods

 Växt / Plant

 Toalett / Toilet

 Handfat / Sink

 Dusch / Shower

 Speciellt föremål / Special object

 Spis / Stove

 Vägg / Wall

 Nedsatt löpbarhet / Reduced runnability

 Enkelriktad passage / One-way passage

 Utomhuspassage / Outdoor passage

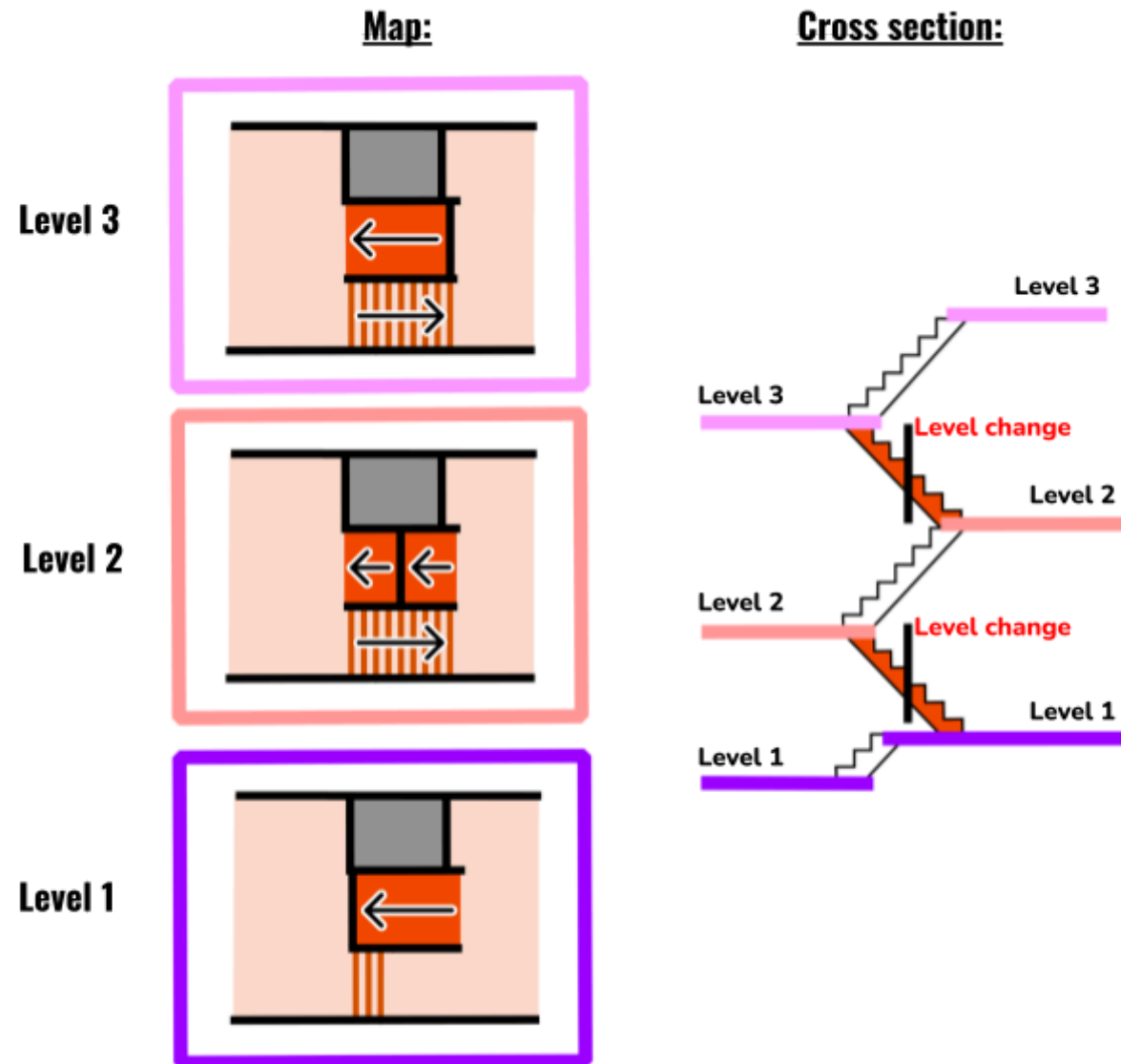
 Golv / Floor

 Stort trappsteg / Large step

 Ramp / Ramp

 Opasserbart staket / Uncrossable fence

# Stairs and level change



- The arrow always points upwards in the direction of the stairs
- Stairs with red color means that you change level. All these stairs have a letter so that you can identify the stair on different levels.
- Stairs without red color are on the same level. They are only drawn with steps and arrows.
- In some buildings there are half levels (see example to the left).
  - You will run on stairs that don't change floors.
  - The level change is then made at every other floor, just like the example to the left.
  - These half levels are drawn on the same floor for the map scale.
- Stairs without arrows are only a few steps, and on the same floor. See example on level 1 to the left.