

ETT HÅLLBART ARRANGEMANG

O-STAFETTEN

12 APRIL 2025

Hjärtligt välkomna till premiären av O-Stafetten
– ett nytt evenemang i Västsverige som riktar sig till
hela klubben, med 3-sträckors dagstafett för alla åldrar.
Vi har lagt upp tävlingen på ett sätt vi tror kan locka många
klubbar och bidra till att stärka klubbgemenskapen.



Ett arrangemang av Sävedalens AIK och OK Landehof

UPPLÄGG

Utöver tävlingarna i de olika åldersklasserna i O-Stafetten har vi satt upp en vandringspokal för bästa klubb som slutligen erövrar efter 5 års segrar för någon klubb. Poängberäkningen är inte slutligt bestämd, men grundtanken är att alla fullföljande lag samlar poäng till klubbens sammanräknade poäng, men förstås lite mer poäng till de bästa lagen i varje klass.

Vi har delat upp tävlingen i en förmiddag för de yngre deltagarna där fokus är på själva deltagandet och på att klara av att fullfölja en stafett. Sen följer stafetten för äldre ungdomar och vuxna. Tanken med uppdelningen är att försöka skapa en avslappnad stämning för barnen upp till 14 års ålder med lite mindre tävlingshets. Denna del av O-Stafetten kallar vi U-stafetten.

I "stora" O-Stafetten tävlas i klasserna H/D16 till H/D70.

SAMLING

Arenan är belägen i södra Sävedalen, Partille kommun.

TA DIG TILL ARENAN

Med västrafiks bussar tar dig till 400 meter från arenan. Utförligt PM kommer senare.

Cyklar kan parkeras i nära anslutning till arenan

PARKERING

Kommer du med bil ber vi dig samåka när så är möjligt. Parkering sker 500–1500 m från arenan. Utförligt PM kommer senare.



START

U-stafetten startar 10:30 och "stora" O-Stafetten startar 12:00 enligt nuvarande planering.

U-STAFETTEN KLASSER

U-stafetten – Räkna här med orientering som är relativt lätt i förhållande till färgkodningen!

Prova på: (grön/vit) 3×1,5 km, ingen gaffling

D12: (gul/vit/gul), 2,5 – 2 – 2,5 km, ingen gaffling

H12: (gul/vit/gul), 2,5 – 2 – 2,5 km, ingen gaffling

D14: (orange/gul/orange), 3 – 2,5 – 3 km, 1:a och 3:e gafflade

H14: (orange/gul/orange), 3 – 2,5 – 3 km, 1:a och 3:e gafflade

Samtliga klasser i dessa ungdomsklasser tillåter upp till 3 löpare på sträcka 2.



O-STAFETTEN KLASSER

I följande klasser anges den bästa sträcktid vi siktar mot i banläggningen för respektive klass och dess sträckor, i stället för banlängd. Samtliga sträckor är gafflade utom andrasträcken i H/D16 som anpassats till H/D14 för längd och svårighet. Observera att för H/D40 har vi anpassat till nya regler och tillåter H/D35-löpare.

D16: (violett/orange/violett), 35 min, gafflade banor (upp till 3 löpare på sträcka 2)

H16: (violett/orange/violett), 35 min, gafflade banor (upp till 3 löpare på sträcka 2)

D17: Elit 45 min

H17: Elit 45 min

D40: 35 min (för löpare födda 1990 eller tidigare)

H40: 35 min (för löpare födda 1990 eller tidigare)

D50: 35 min (födda ≤ 1975)

H50: 35 min (födda ≤ 1975)

D60: 35 min (födda ≤ 1965)

H60: 35 min (födda ≤ 1965)

D70: 35 min (födda ≤ 1955)

H70: 35 min (födda ≤ 1955)

ÖPPNA BANOR

Ett begränsat utbud av öppna banor kommer att erbjudas anpassade för olika löpkategorier, från ungdom till seniorer och äldre.

BOENDE

Vi kommer erbjuda boende i skolsalar, med möjlighet till måltider (frukost och middag) om vi får tillräckligt intresse för det. Avstånd till Arenan ca 1500 m. Gäller nätterna 11-12:e, respektive 12-13:e april och rätterna frukost och middag den 12:e, samt frukost den 13:e. Utförligt PM om detta kommer. Anmälan i månadsskiftet februari/mars.

På söndagen finns t.ex. OK Alehofs långdistans att springa.

ANMÄLAN

Anmälan till stafetten sker via Eventor senast den 5:e april. Efteranmälan senast torsdag den 10:e april.

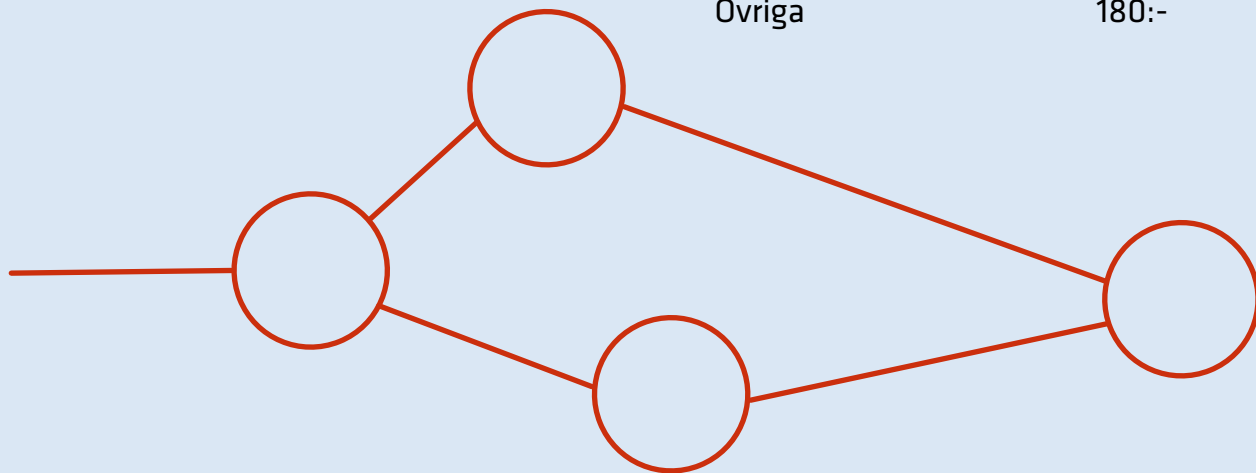
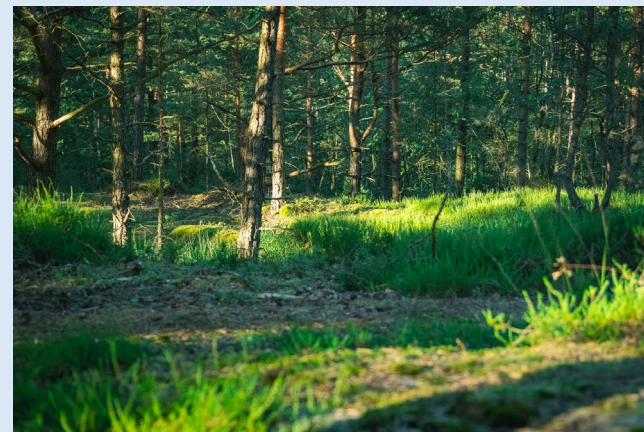
ANMÄLNINGSVGIFTER

STAFETT

Ungdomsklasser:	285:-/lag
Elitklasser	720:-/lag
Äldre klasser	540:-/lag
Efteranmälan	+50%

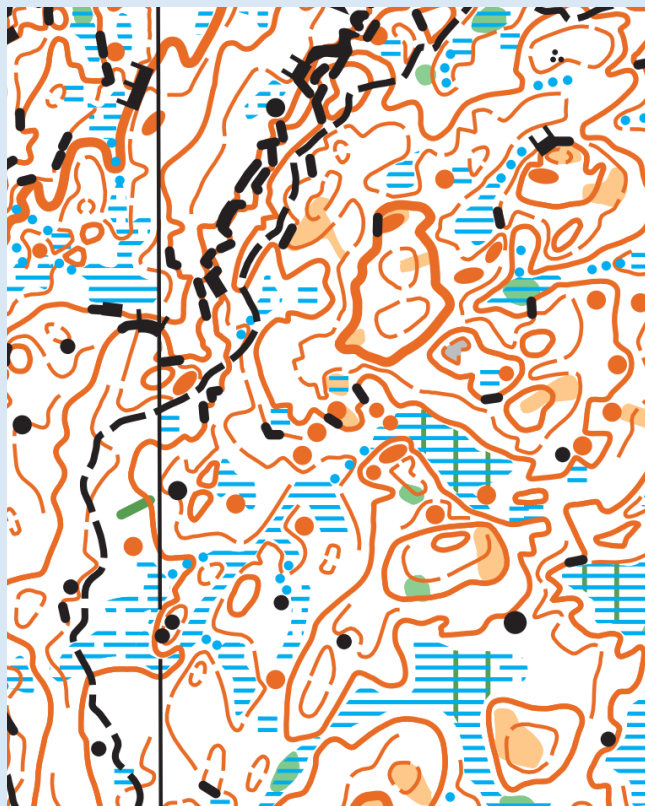
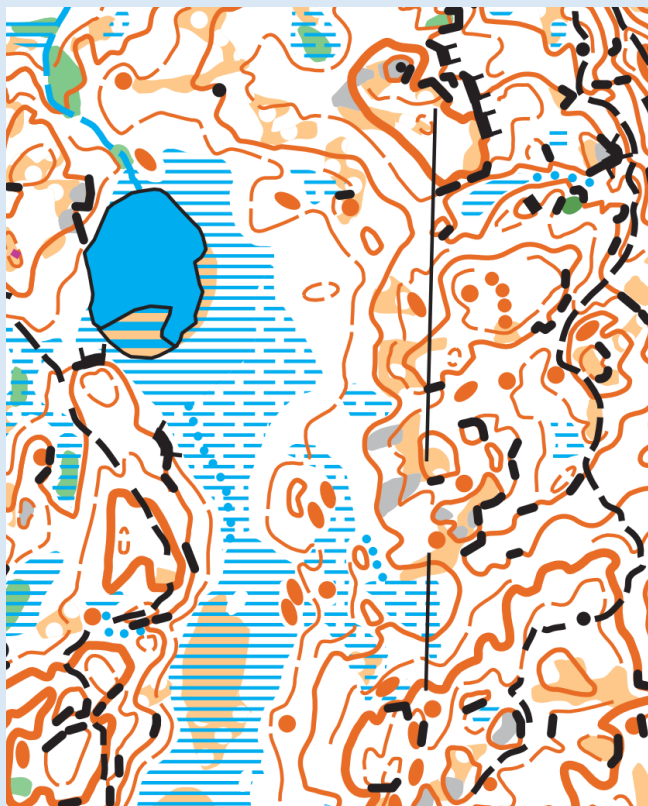
ÖPPNA BANOR

Ungdom	95:-
Övriga	180:-



KARTA OCH TERRÄNG

Kartan är nyreviderad inför tävlingen. Terrängen anses vara bland det bästa göteborgsregionen har att erbjuda – detaljrik orientering i måttligt till delvis starkt kuperad terräng, som i princip saknar avverkningar och bara har några få tätskogs-områden. Vissa sankmarker är tungsprungna på grund av undervegetation. Nära arenan finns ett rikt stignät.



HÅLLBARHET

Evenemanget satsar lite extra på hållbarhet och vi vill ha er hjälp med detta:

- Om du har möjlighet och bor en bit bort – åk tåg och buss
- Samåk om möjlighet finns
- Ta med egen mugg till serveringen
- Vår servering erbjuder goda och högkvalitativa alternativ – närproducerat och varor med lågt klimatavtryck.
- Så lite engångsplast som möjligt