

# Välkommen till Vinterserien

Ekedalsskolan, Gustavsberg, söndag den 26 januari

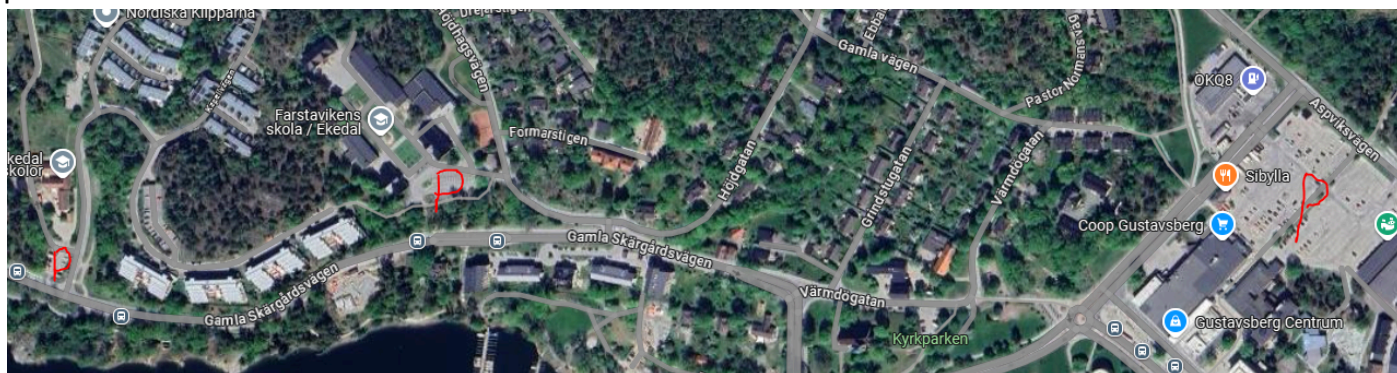
**OBS! Anmäl intresse genom att följa länken, så att vi vet hur många kartor vi ska trycka:**

## [Önskemål om bana](#)

Självklart är du välkommen att springa även om du inte har föränmält dig!

### Parkering:

Vi hänvisar till parkeringar i området. Vi har ritat in tre parkeringar. Den vid skolan har cirka 40 platser, den vid förskolan i Östra Ekedal cirka 25 och den stora längst österut har väldigt många platser.



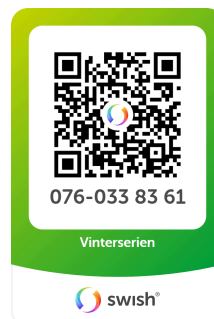
### Kollektivt:

Buss 474 från Slussen, går ungefär en gång i kvarten. Hpl: Gustavsbergs C 700 meter till arenan.

Buss 422 från Slussen mot Gustavsberg. Går lokalvägen. Hpl Höjdhagen 300 meter till arenan

**Start:** Mellan klockan 10:00 och 12:00. och kontrollerna börjar plockas in kl.13:00

**Avgift:** 50 kr - Swish  
0760-33 83 61



### Banor

A: 6,5 km	1: 10 000
B: 5 km	1: 10 000
C: 3,6 km	1: 7 500
D: 2,8 km	1: 7 500
E: 1,7 km (lätt)	1: 5 000

**Start och mål:** 700 meter till start. Utbrudet mål, 500 meter till arean.

**Sportident:** Hela banan

**Livelox:** Länkar finns också på Eventor



**Servering:** Servering, med smörgåsar och fikabröd i skolans matsal.

**Duschar:**

Tillgång till omklädningsrum med duschar. Ingång från skolgården. Väskor förvaras i foajen, utanför matsalen, eftersom det kan bli trångt i omklädningsrummen. Respektera skogränsen till omklädningsrummen.

**Upplysningar:** Magnus Haraldsson 070 373 78 73 Lotta Valentin 0760 33 83 61