

ETT HÅLLBART ARRANGEMANG

O-STAFETTEN

12 APRIL 2025

Hjärtligt välkomna till premiären av O-Stafetten
– ett nytt evenemang i Västsverige som riktar sig till
hela klubben, med 3-sträckors dagstafett för alla åldrar.
Vi har lagt upp tävlingen på ett sätt vi tror kan locka många
klubbar och bidra till att stärka klubbgemenskapen.



Ett arrangemang av Sävedalens AIK och OK Landehof

UPPLÄGG

Utöver tävlingarna i de olika åldersklasserna i O-Stafetten har vi satt upp en vandringspokal för bästa klubb som slutligen erövrar efter 5 års segrar för någon klubb. Poängberäkningen är inte slutligt bestämd, men grundtanken är att alla fullföljande lag samlar poäng till klubbens sammanräknade poäng, men förstås lite mer poäng till de bästa lagen i varje klass.

Vi har delat upp tävlingen i två delar. På förmiddagen genomförs U-stafetten, där yngre deltagare kan fokusera på att fullfölja stafetten i en mer avslappnad och inspirerande miljö. På eftermiddagen följer stafetten för äldre ungdomar och vuxna.

I "stora" O-Stafetten tävlas i klasserna H/D16 till H/D70.

ARENA

Arenan är belägen i södra Sävedalen, Partille kommun.

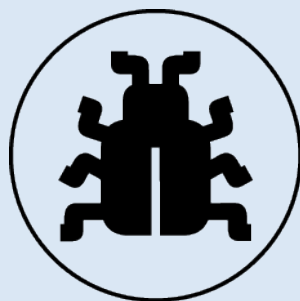
TA DIG TILL ARENAN

Västtrafiks bussar tar dig till 400 meter från arenan. Om du cyklar kan du parkera nära arenan.

Om du kommer med bil ber vi dig att samåka när så är möjligt. Parkering sker på olika platser, upp till cirka 1,5 km från arenan. Ett utförligt trafik-PM publiceras veckan innan tävlingen.

SPONSOR

Vi presenterar stolt Icebug som sponsor för O-stafetten, stort tack för stödet!



START

Stafetten startar från arenan.

- U-stafetten startar kl. 10:30
- O-stafetten startar kl. 12:00

U-STAFETTEN KLASSER

Räkna med något lättare orientering än normalt i förhållande till färgkodningen. Kartskala: 1:7 500.

KLASS	SVÅRIGHET	LÄNGD	ÖVRIGT
Prova på	Grön/Vit	3 x 1,5 km	Ingen gaffling
D12 och H12	Gul/Vit/Gul	2,5-2-2,5 km	Ingen gaffling
D14 och H14	Orange/Gul/Orange	3-2,5-3 km	1:a och 3:e sträckan gafflad

Samtliga klasser tillåter upp till tre löpare på sträcka två. Skuggning tillåten i Prova på. Stödfunktionärer finns i terrängen.



O-STAFETTEN KLASSER

I följande klasser anges den bästa sträcktiden banläggarna siktar mot för respektive klass och sträcka, istället för banlängd. Samtliga sträckor är gafflade utom andrasträckan i H/D16, som anpassats till orange svårighet. Den sträckan tillåter upp till tre löpare. Observera att vi har ersatt H/D40 med H/D35 för att anpassa till nya regler.

KLASS	SVÅRIGHET	LÄNGD	ÖVRIGT
H/D16	Violett/Orange/Violett	35 min	gafflade banor upp till 3 löpare på sträcka 2
H/D17	Elit	45 min	
H/D35		35 min	för löpare födda 1990 eller tidigare
H/D50		35 min	födda ≤ 1975
H/D60		35 min	födda ≤ 1965
H/D70		35 min	födda ≤ 1955

ÖPPNA BANOR

Ett begränsat utbud av öppna banor erbjuds:

VIT 2,0 km / **GUL** 2,5 km / **ORANGE/GUL** 5,0 km (någon kontroll är svårare än gul) / **BLÅ** 3,0 km / **SVART** 5,0 km

Separat start och mål. Anmälan sker i nära anslutning till arenan.

ANMÄLAN

Anmälan till stafetten sker via Eventor senast den 5:e april. Efteranmälan senast torsdag den 10:e april. Se även Tidtagning och laguppställning. Antal löpare på andrasträckan i ungdomsklasser anmäls senast vid efteranmälan utgång

ANMÄLNINGSVGIFTER

STAFETT

Ungdomsklasser:	285:-/lag
Elitklasser	720:-/lag
Äldre klasser	540:-/lag
Extralöpare	95:-
Efteranmälan	+50%

ÖPPNA BANOR

Ungdom	75:-
Övriga	145:-

TIDTAGNING OCH LAGUPPSTÄLLNING

Tidtagning sker med SportIdent, med SportIdent Air+ (SIAC touch-free) aktiverat. De som inte använder SIAC kan stämpla traditionellt.

Lag- och brickändringar görs i Eventor senast kl. 18:00 fredag 11 april. Löpare utan angiven bricka får en hyrbricka (vanlig SI, 30:-). Ett begränsat antal SIAC-brickor finns att hyra för 60:-. För att hyra en SIAC-bricka, skicka ett mejl till ostafetten@gmail.com med information om lag och sträcka senast kl. 18:00 på fredagen.

Akuta ändringar på grund av sjukdom kan göras på arenan fram till en timme före start (senast kl. 9:30 för U-stafetten och kl. 11:00 för O-stafetten).

Observera att en SportIdent-pinne inte får användas mer än en gång i tävlingen.

KLUBBTÄVLING

Alla klubbens lag deltar i en klubbävling för att utse "Bästa klubb". Poängberäkningen bygger på att alla lag samlar poäng till klubben, och de bäst placerade lagen får fler poäng. Det kommer även finnas delmoment för att samla extrapoäng till klubben. Detaljer presenteras i "PM Klubbävling" senast veckan innan tävlingen.

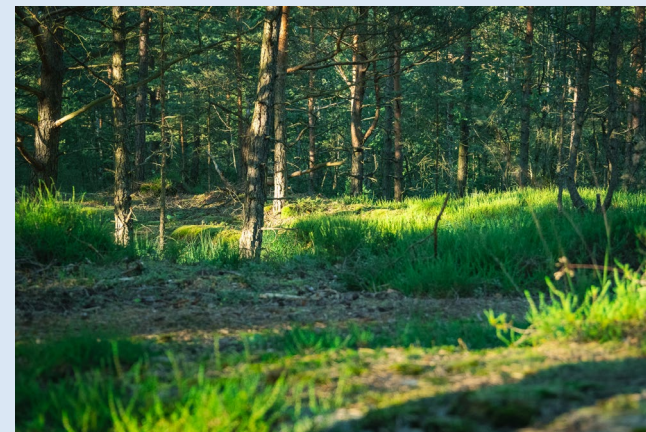
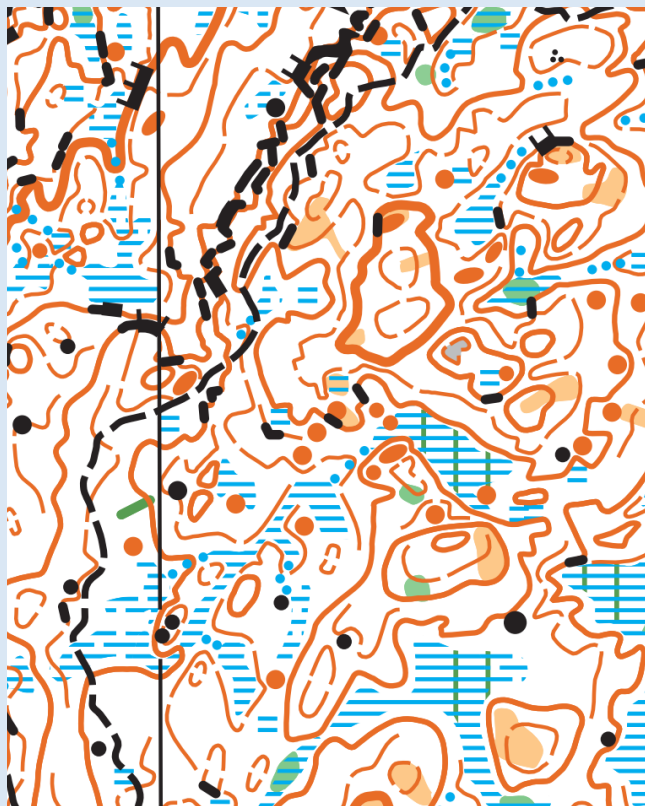
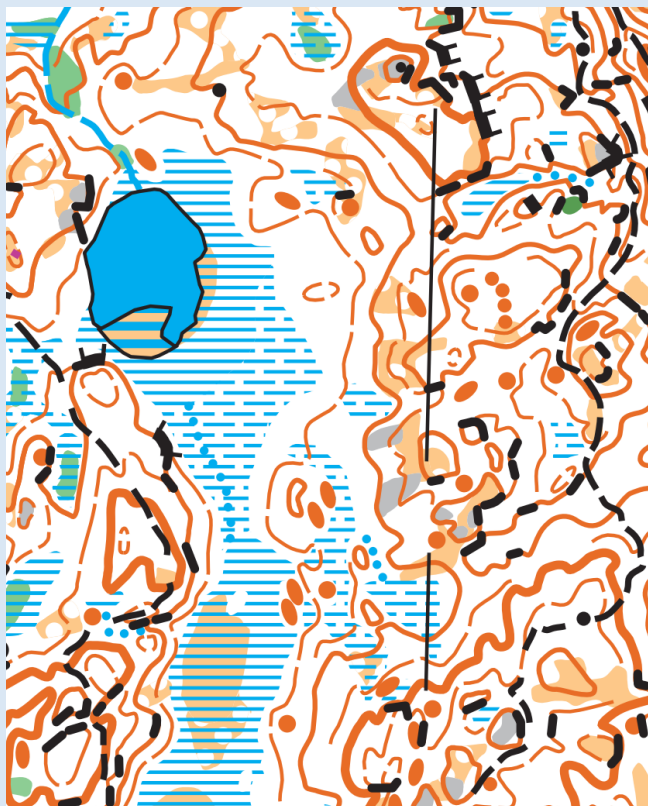


PRISER

- Vandringspokal till bästa klubb.
- Utlottning av nya Icebug Spirit 2025 till två fullföljande lag i O-stafetten.
- Presentkort på nya Icebug Spirit 2025 till segrarna i H/D17.
- Presentkort i SM Sport till övriga på prispallen.
- Priser från Triumfglass och SM Sport för U-stafetten och H/D16.
- Belöning vid målgång för alla i "Prova på".
- Prisutdelning med prispall och medaljer i O-stafetten.

KARTA OCH TERRÄNG

Kartan är reviderad inför tävlingen av kartritare Carl-Henry Andersson. Terrängen anses vara bland det bästa Göteborgsregionen har att erbjuda: detaljrik orientering i måttligt till delvis starkt kuperad terräng, som i princip saknar avverkningar och endast har några få tätskogsområden. Vissa sankmarker är tungsprungna på grund av undervegetation, men årstiden bidrar till att det blir mindre hindrande. Nära arenan finns ett rikt stignät.



UNGDOMSAKTIVITETER

Inför och efter U-stafetten erbjuds flera roliga aktiviteter för barnen, inklusive ansiktsmålning och annat skoj.

SERVERING

Vegetarisk buffé, hamburgare, smörgåsar och hembakta kakor erbjuds i serveringen.

SPORTFÖRSÄLJNING

SM Sport och Icebug säljer vid arenan.

DUSCH

Dusch erbjuds inomhus i en skola 700 meter från arenan.

FÖRSTA HJÄLPEN

Enklare utrustning och hjälp för omplåstring finns på arenan.

HÅLLBARHET

Evenemanget satsar lite extra på hållbarhet och vi vill ha er hjälp med detta:

- Om du har möjlighet och bor en bit bort – åk tåg och buss.
- Samåk om möjlighet finns.
- Ta med egen mugg till serveringen.
- Vår servering erbjuder goda och högkvalitativa alternativ – inköpen är genomtänkta och med lågt klimatavtryck.
- Så lite engångsplast som möjligt.

VÄLKOMMEN!

