

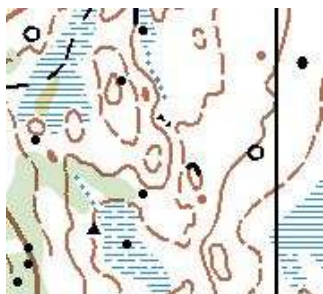


# Domnarvets GoIF inbjuder till DM medeldistans Lördag 6 september 2014

Ingår även i **Dalacupen** för HD14-16 samt **Mellanskogs mästarjackor** för HD21  
Och **Mellanskogs utvecklingspris** för HD20 och HD18

**ARENA** Noraå Bruk mellan Borlänge och Idkerberget. Vägvisning från rv 50 ca 9 km söder Borlänge mot Ludvika därifrån ca 10 km till Arenan (varav ca 7 km grusväg). Vägvisning även på väg 646 vid avtagsväg mot Noraå Bruk.

KLASSER OCH UNGEFÄRLIGA  
BANLÄNGDER DM



KLASS	BANLÄNGD	KLASS	BANLÄNGD
D10	2,0	H10	2,0
D12	2,8	H12	2,8
D14	2,7	H14	2,7
D16	3,0	H16	3,0
D18	3,7	H18	4,1
D20	3,8	H20	4,7
D21	4,7	H21	5,5
D35	3,7	H35	4,1
D40	3,3	H40	3,9
D45	3,3	H45	4,0
D50	3,2	H50	3,5
D55	3,2	H55	3,4
D60	2,4	H60	3,2
D65	2,4	H65	2,6
D70	2,4	H70	2,6
D75	2,3	H75	2,6
D80	2,1	H80	2,3
D85	2,1	H85	2,1

BANLÄNGDER  
ÖVRIGA KLASSER

KLASS	BANLÄNGD	KLASS	BANLÄNGD
D12 Kort	2,0	INSKOLNING (grön)	1,8
D14 Kort	2,9	U1 (grön)	2,0
D16 Kort	3,0	U2/ÖM1 (vit)	2,0
H12 Kort	2,0	ÖM3 (gul)	2,8
H14 Kort	2,9	ÖM5 (orange)	3,4
H16 Kort	3,0	ÖM7 (svart)	4,1

ANMÄLAN

Anmälan sker i Eventor senast lördag 30 augusti  
Efteranmälan sker i Eventor senast tisdag den 2 september

Sportident bricknummer skall anges i anmälan

Anmälningsavgifter:

- Startavgift ungdom 65 kr
- Startavgift övriga 110 kr
- Vid efteranmälan, 50 % tillägg på anmälningsavgiften
- Alla avgifter faktureras klubbarna

ÖPPNA KLASSER

Anmälan till inskolning, öppna klasser samt U-klasser kan göras i förväg, eller på arenan mellan kl. 10.00-11.30. Start från klockan 10.30 och till sista ordinarie starttid i DM-klasserna

AVSTÅND

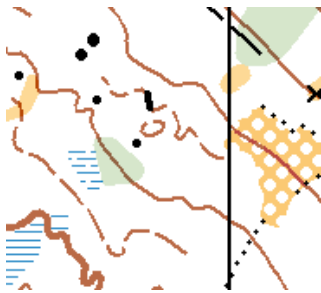
Parkering-Arena: ca 500-2000m  
Arena-Start 1 (HD18-) ca 700 m  
Arena-Start 2 (ungdomsklasser) ca 300 m

TÄVLINGSINFORMATION

Startlista anslås på arenan och i Eventor  
Resultatlista anslås på arenan och i Eventor  
PM i Eventor  
Nummerlappar, se PM

Karta:

- Noran
- Reviderad och delvis nyritad 2014 av Jan Drbal och Roman Horky, Tjeckien
- Ekvidistans 5m
- Skala:
  - ✓ HD60 och äldre 1:7 500
  - ✓ Övriga 1:10 000
- Kontrolldefinitioner finns lösa till samtliga klasser och även tryckt på kartan
- Offsettryckta kartor i skala 1:10 000, certifierad färgutskrift för skala 1:7 500



#### Start:

- Huvudklasser från 11.00 enligt startlista
- Valfri starttid för öppna klasser, U1, U2 och inskolning. Start mellan 10.30 och till sista ordinarie starttid i DM-klasserna

#### Terrängbeskrivning:

Medeldistansen går i klassisk dalaterräng. De längre banorna har en tuffare inledning innan löparna får springa av sig och avsluta i ett flackare område. De lite kortare banorna håller sig i flackare vildmarksterräng med växlande sikt och mestadels god framkomlighet. Ett fåtal stigar finns i området. Ungdomsklasserna springer delvis i ett annat område med fler ledstänger.

#### Priser:

- DM plaketter till de tre första i ungdomsklasser och till segrarna i övriga mästerskapsklasser
- För ungdomsklasser upp till HD16 finns även andra priser

SOFT:s tävlingsregler gäller, i tävlingsområdet finns tomtmark som är förbjuden att beträda.

Skuggning är tillåten i klasser som inte är DM-klasser.

---

#### SPORTIDENT

Sportident stämplingssystem används

Eget bricknummer anges vid anmälan, hyrbricka 50 kr

Ej återlämnad hyrbricka 400 kr

---

#### ARENA SERVICE

Parkering på anvisad plats. Avgift 20 kr/bil (begränsade ytor för parkering, vi uppmanar till SAMÅKNING)

Varmdusch i anslutning till arenan

Toaletter i anslutning till arenan

Välsorterad marka på arenan

Barnpassning och Miniknat i anslutning till arenan mellan 10-13, mer info i PM

Husbilar/Husvagnar hänvisas till befintliga campingar runt Borlänge.

HUVUDFUNKTIONÄRER

Tävlingsledare	Stefan Westling	070-6313127	
Bitr. Tävlingsledare	Marianne Dahlin	070-2898391	
Banläggare	Johanna Lindberg Emma Johansson	076-1667679 073-5502304	
Banläggare ungdom	Anders Berg Andreas Elgesjö Jenny Wählin	070-3627201	
Tävlingskontrollant	Torbjörn Ottosson	070-4245808	Stora Tuna OK
Bankontrollant	Steven Hale	023-234 49	OK Kåre
Kartkontrollant	Sven Lundbäck	070-2844846	Stora Tuna OK

