

Dalaportens OL

Orientering - Löpning - Skidor

Dalaportens OL bjuder på en **traditionell tävlingshelg 2-3 maj** vilket är veckan innan 10 mila. Vi kommer i år att vara närmare tätorten Krylbo och får på så sätt ett närområde till Arenan med mycket stigar och vägar vilket borgar för bra banor för de yngsta.

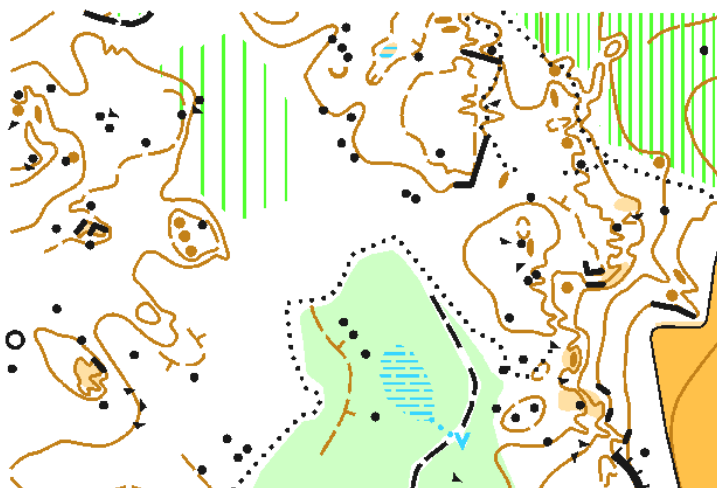
Medeldistansen går för de flesta klasser i ett småkuperat snabblopt område och banorna kommer att ha en typisk medeldistanskaraktär med mycket kontroller och riktningsändringar.

Långdistansen kommer för alla banor längre än 4 km att inleda med Björnberget vilket är ett fint vildmarksområde med bitvis svår orientering blandat med snabblopt mycket fin skog. Långdistansbanorna kommer att ha många långsträckor blandat med svårare orientering där löparnas förmåga att anpassa farten kommer att vara mest avgörande.

Hoppas ni planerar in denna fina OL helg första helgen i maj 2015

Anders Silvemmark, banläggare

Medeldistans



Långdistans

