

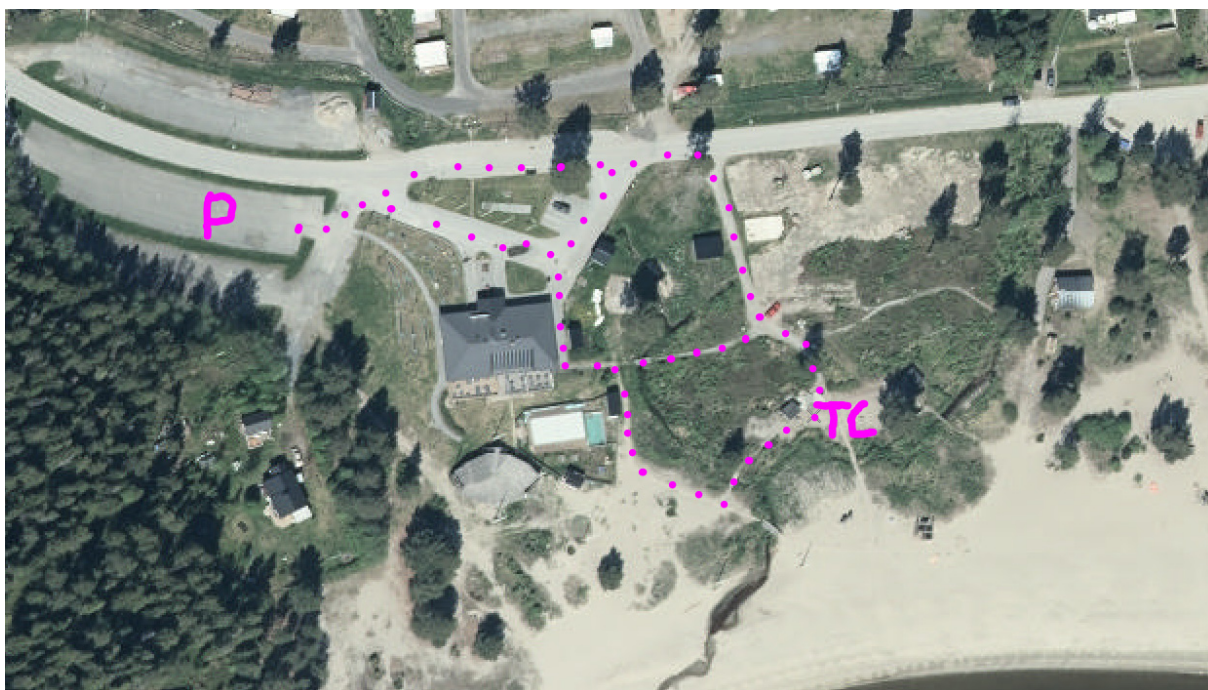
# NATT-KM 2016

## Litet PM

### PLATS:

Samling vid Gullviks havsbad. Parkering på "stora" badparkeringen därefter gångväg ca 178m till TC som är beläget vid vindskydden enligt nedanstående bild.

Ingen snitsel mellan parkering och TC, hittar ni inte så får ni väl ropa.



### START:

Start i absolut anslutning till TC. Första start 19:00.

Samtliga klasser har startstämpling med Sportident.

Lottade starttider ska ses som en rekommendation för att sprida startfältet, därför bör man i möjligaste mån hålla sin starttid, startstämplingen gäller dock alltid som starttid. Icke lottade starttider har fri starttid.

### KONTROLLER:

Stiftklämna vid kontroller.

Reflexstavar med skärm för de yngre. Reflexstav+ev.snitsel för de äldre. Kodsiffran angiven på reflexstaven.

Start/stämpelkort och angivelse ligger i kartan.

SI-pinne används alltså bara för start och måltider!

### FACILITETER:

WC och dusch saknas. Havsbad finns. Vill ni nyttja WC på campingen så görs det på egen risk. Vi saknar i dagsläget ett toalettavtal med ägarna. Lekplatser finns på campingen men det är nog mörkt.

Eld i vindskyddet kommer nog finnas.

### Välkomna!

Westin/Arvidsson