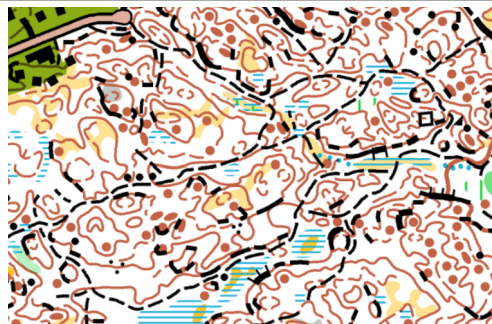
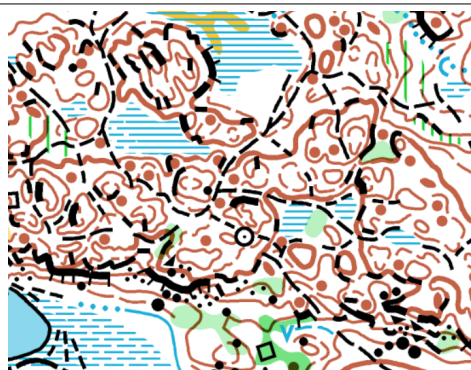


## *Mila Stockholm by Night 2016-11-16*

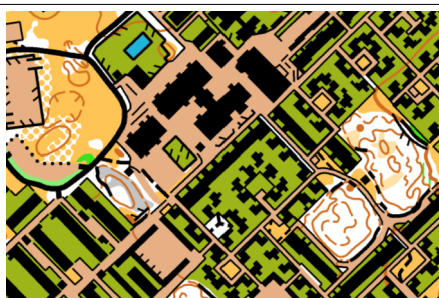
Välkomna till årets första deltävling av Mila Stockholm by Night! Terrängen är ganska typisk för många tätortsnära skogar i södra Stockholm vilket innebär att det är ganska lättframkomligt med en hel del stigar men också ganska bergigt med branta sluttningar och detaljrikt. Terrängen kan nog upplevas som tuff för att vara ett närområde men mestadels på ett positivt sätt. Nog med skitsnack, här kommer kartproven och en liten illustration av ett lite speciellt lokalt tecken som används för det sedan länge nedlagda Gammelströmsfortet som ni kanske kan komma i kontakt med.



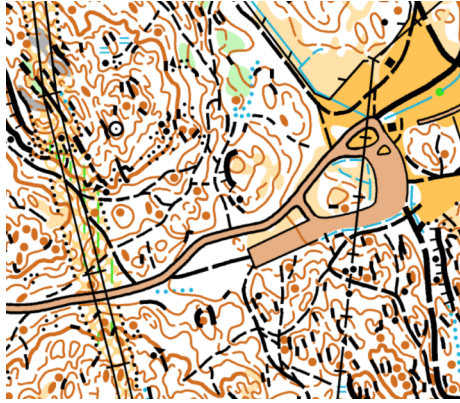
Som synes ganska många detaljer att hålla reda på. Stigar och deras förgreningar är ofta otydliga och tydligheten varierar dessutom en del med årstiderna så det finns viss risk att redovisningen kan upplevas som inkonsekvent beroende på var ni råkar korsa vissa stigar. De otydligaste är förstås inte med på kartan alls.



En del områden har lite sämre framkomlighet dels på grund av vegetation men också några branta steniga sluttningar där det dock inte finns några kontroller.



Alla banor passerar ett bostadsområde som de riktiga "natträvarna" kanske inte tycker är så kul men det finns lite vägvalsmöjligheter och det gäller att hålla koll på kartan bland alla hus och vägar. Det är knappt en kilometer meter asfalt som är ganska snabbt avklarade vilket är anledningen till att banorna är aningen längre än de rekommenderade. Tveka alltså inte att anmäla er till herr- och damklassen om ni är hyfsat tränade.



Slappna inte av bara för att ni börjar närma er målet för terrängen är inte lättare där och inte ens till sista kommer ni undan. Det finns **två olika sistakontroller** som båda sitter ute i skogen och snitsel är ju inget för riktiga orienterare så målet är bara markerat med vanliga kontrollreflexer i målcirkelnas mitt. Fri orientering dit.



Slutligen så finns det lite mer lättlästa områden också. Längst ner i sydost på detta klipp ser ni resterna av Gammelströmsfortet markerat med lokalt tecken. Fortet var en del av Stockholms fasta försvar (gemenligen kallat "korvlinjen") och bestod här av sprängda skyttegravar som kompletterats med betongmurar åt det håll (sydost) där man förväntade sig att "den lede fi" skulle dra fram mot huvudstaden. Bilderna nedan kanske kan ge en liten ledtråd hur de ser ut om ni stöter på dem men de är tydligare i verkligheten än vad som framgår av dessa dåliga mobilbilder.



Fler bilder från terrängen än så får ni inte men terrängbilder säger ju som sagt ändå inte så mycket om hur terrängen verkligen ser ut när det de är tagna av en dålig fotograf.

/Pär Svensson (den som ni ska "kölhala" på nätet efteråt om ni inte gillar banorna eller kartan)