

# Tibrotrippeln 2017

**Fredag 7 april – Lördag 8 april – Söndag 9 april**

## OL-helg i Tibro veckan före Påsk

Välkommen till Tibrotrippeln som i år bjuder på trevlig och utmanande orienteringsterräng. Efter U 10-mila 2016 fortsätter vi med Tibrotrippel på våren igen. Vi inbjuder er till en härlig vistelse i Tibro helgen före påsk

### U-Touren för HD 14-18

U-Touren har premiär med Natt med gemensam start på fredag kväll. U-Touren fortsätter med Lång i fin ol-terräng på lördag eftermiddag. Bra placeringar på Natt och Lång ger bonustid inför söndag Medel med jaktstart på arenan. De tio första i mål i varje klass får priser direkt efter målgång. Läs mer om U-Touren på [www.tibrotrippeln.se](http://www.tibrotrippeln.se)

### Utmanande orientering

I år är det Natt i Ransberg i ett bra skogsområde för nattorientering. De kortare banorna har ett lättare område men de längre banorna har mer utmanande terräng. Som vanligt är det buss från vår Arena i Sporthallen i Tibro till Arena-torget i skogen.

Lång och Medel i Fagersanna har en Arena mitt i skogen. En liten kompakt Arena med utmanande orientering ända in i mål båda dagarna.

### Camping på bra underlag

Det finns en enklare camping på fredag vid Sporthallen. Camping vid Sporthallen öppen fredag 7 april kl.16-lördag 8 april kl. 11. Tillgång till inomhustoaletter och dricksvatten. Max 200 m till Arena inomhus i Sporthallen. På lördag och söndag är det camping vid Fagersanna IP med tåligt och jämnt underlag. Tillgång till dricksvatten och inomhus toaletter. Ca 1 km gång/cykel avstånd till arenan. Öppen från fredag 7 apr kl.16.00-söndag 9 apr kl.15.00. Kostnad 100 kronor/natt. Mer info på [www.tibrotrippeln.se](http://www.tibrotrippeln.se)

### Dagens lunch

På lördag och söndag kan du äta lunch på Arenan. Välj mellan kött, fisk och vegetarisk. Mer info på [www.tibrotrippeln.se](http://www.tibrotrippeln.se)

### Anmälan

Anmälan via Eventor. Ordinarie anmälan söndag 2 apr kl. 23.59. Avgiften är för ungdom 75 kr och för övriga 130 kr oberoende klass.

### Efteranmälan

Efteranmälan senast onsdag 5 apr kl. 20.00 via Eventor, förhöjd avgift med 50%.

### Efteranmälan på Arenan

Efteranmälan kan du göra vid arenan till 100% förhöjdavgift. Även anmälan Inskol, U1, U2 och Ö-klass på arenan till ordinarie avgift.

### Tidtagning och stämplingssystem

SportIdent används som stämplingssystem. Hyrbrička debiteras med 30 kr per tävling, borttappad hyrbrička debiteras med 300 kr.

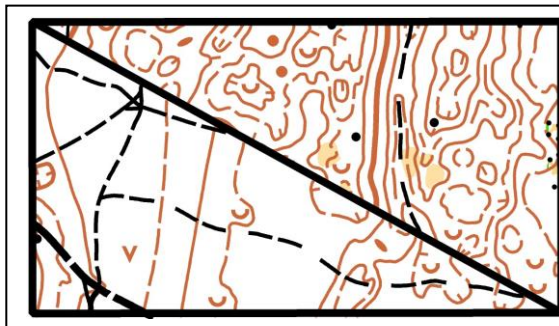
### Tibrotrippeln medaljer

Som vanligt får alla som har deltagit i helgens alla tre tävlingar en Tibrotrippelmedalj.

### Upplysningar & funktionärer

**Tävlingsledare:** Nina Gumaelius 070-6749560  
**Biträd tävlingsled.:** Bo Klamfelt 070-3942701  
**Tävlingskontroll:** Lars Holmberg IF Hagen  
**Dagens lunch:** Ragnar Olsson 070-5499928  
**Anmälningar:** Peter Brämerson 073-6614836

## NATT – Fredag 7 april Ransberg



### Klassindelning

Tävlingsklasser gemensam start HD21, HD14-18. Tävlingsklass HD10-12, HD20, HD35-HD85. Kortklasser HD21K, HD17K-20K, HD12K-16K. Utvecklingsklasser U1 o U2, Insk. Öppna motionsklasser ÖM 1-3-5-6-7-8-9-trail. Banlängder och svårighet, se Eventor.

### Arena / Parkering

Sporthallen Fågelviksgymnasiet. Vägvisning finns från väg 49 Skövde-Karlsborg västra infarten till Tibro vid MIO och väg 201 Tibro-Hjo. P-Arena max 300 m. Gratis parkering och busstransporter.

### Start

Busstransport till start från kl. 20.15, restid 12 min. Max 100 m från avstigningsplatsen till start. För HD21, HD14-18 gemensam start från kl. 21.00. Övriga klasser lottade, första start kl. 21.20. Öppna motionsklasser, valfri start kl.21.00-21.45.

### Terrängbeskrivning

Skogsmark med många stigar och vägar. Kortare banorna har svag kupering med mycket god framkomlighet. De längre banorna i varierande grop-terräng med måttlig till stark kupering och god framkomlighet.

# Tibrotrippeln 2017

**Fredag 7 april – Lördag 8 april – Söndag 9 april**

## Karta

Ransberg. Digitaltryck. Skala 1:7 500 för HD60-, övriga 1:10 000. Kartan nyreviderad 2017.

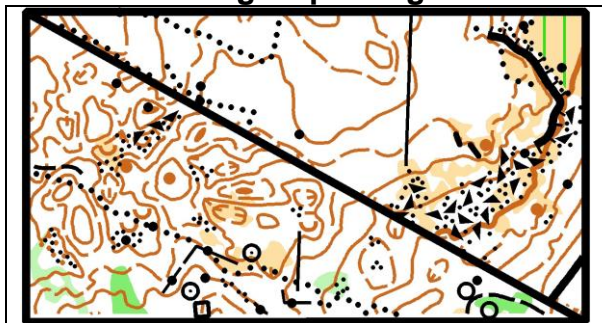
## Arena

Arena är inomhus i Sporthallen. med sportförsäljning, servering, priser, dusch, toa och första hjälpen i trivsamt miljö. Resultat på TV skärm och uppföljning från skogen

## Upplysningar & funktionärer

**Banläggare:** Rickard Djerf Tibro OK  
**Bankontrollant:** Ove Törnroth Hjobygdens OK

## LÅNG - Lördag 8 april Fagersanna



## Klassindelning

Tävlingsklass HD10-HD85,  
Kortklasser HD12K-16K, HD17K-20K, HD21K.  
Utvecklingsklasser U1 o U2, Insk  
Öppna motionsklasser ÖM 1-9, trail.  
Banlängder och svårighetsgrad, se Eventor.

## Arena /Parkering

Fagersanna idrottsplats, 10 km öster Tibro. Vägvisning från Väg 49 mellan Tibro-Karlsborg. Därefter 1 km till Fagersanna idrottsplats. 1 km gång-/cykelväg till Arenan. P-avgift 10 kr vid ev. närparkering.

## Start

Inskolning, Ö- och U-klasser start 14.00-16.00  
Övriga klasser första start kl. 14.30.  
Till Start 1: 1600 m. Start 2: 600 m kortklasser

## Terrängbeskrivning

Området består av barrskog. Flera stigar och vägar, Svag till måttlig kupering, Gropar av varierande storlek och djup. God till mycket god framkomlighet. De längre banorna löper i klassisk Hökensås-terräng, detaljrika gropområden, men även i tuffare Tivedsterräng. Stor terrängvariation.

## Karta

Fagersanna, Offsettryck HD16-HD21 skala 1:15000, Digitaltryck Skala 1:7 500 för HD60-, övriga klasser 1:10 000. Kartan nyreviderad 2017 av Göran Larsson.

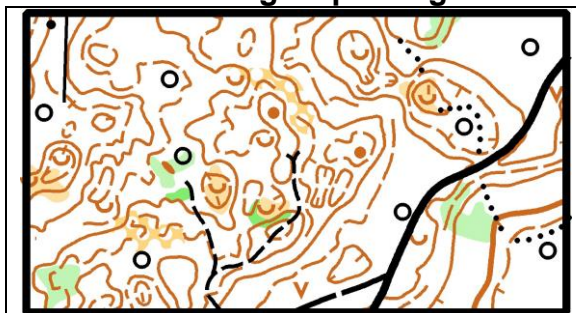
## Arena

En arena mitt i skogen, i en mindre hästhage. På arenan finns direktanmälan, barnpassning, knatteknat, sportförsäljning, prisutdelning, toa, dusch och servering av dagens lunch. Resultat på TV skärmar.

## Funktioner

**Banläggare:** Jonas Lundgren Tibro OK  
**Bankontrollant:** Torbjörn Löfving Mullsjö SOK

## MEDEL-Söndag 9 april Fagersanna



## Klassindelning

Tävlingsklass HD10-HD85  
Kortklasser HD12K-16K, HD17-20K, HD21K.  
Utvecklingsklasser U1 o U2, Insk  
Öppna motionsklasser ÖM 1-9, trail  
Banlängder och svårighetsgrad, se Eventor.

## Arena / Parkering

Fagersanna idrottsplats, 10 km öster Tibro. Vägvisning från Väg 49 mellan Tibro-Karlsborg. Därefter 1 km till Fagersanna idrottsplats. 1 km gång-/cykelväg till Arenan. P-avgift 10 kr vid ev. närparkering.

## Start

Inskolning, Ö- och U-klasser start 9.30-11.20.  
Arenastart HD14-18 från kl. 11.00. Övriga klasser första start kl.10.00. Till start max 300 m.

## Terrängbeskrivning

Området består av barrskog. Flera stigar och vägar, Svag till måttlig kupering, Gropar av varierande storlek, God till mycket god framkomlighet. Terrängen användes vid Elitserien 2006

## Karta

Fagersanna, digitaltryck, Skala 1:7 500 för HD60-, övriga klasser 1:10 000. Kartan nyreviderad 2017 av Göran Larsson.

## Arena

En arena mitt i skogen, i en mindre hästhage. På arenan finns direktanmälan, barnpassning, knatteknat, sportförsäljning, prisutdelning, toa, dusch och servering av dagens lunch. Resultat på TV skärmar.

## Funktioner

**Banläggare:** Thomas Ljungqvist Tibro OK  
**Bankontrollant:** Torbjörn Löfving Mullsjö SOK