

OK Renen, Bergnäsets AIK och Gammelstads IF inbjuder tillsammans med SOFT till



USM sprint

fredagen den 31 augusti

USM lång

lördagen den 1 september

Distriktsstafett

söndagen den 2 september



Träningspaket

För mer information <http://usm2018.se>

Klasser och banlängder

D15, H15, D16 samt H16 i de individuella USM-distanserna. Segrartiderna är beräknade efter SOFT:s anvisningar.

Distriktsstafetten: Distriktet ska i första hand bilda lag så att ålder stämmer överens med sträcka. I andra hand får yngre delta på sträcka för äldre (gäller även yngre än 15 år). På samma sätt får tjejer delta på killsträcka så länge ålderskravet hålls (D15 får delta på H15-sträcka – och H16-sträcka – och D16 får delta på H16-sträcka. Däremot får D16 inte delta på H15-sträckan).

USM-revanschen I år kommer inga kombinationslag att bildas. I stället kommer en individuell tävling att ordnas för de löpare som ej deltar i distriktsstafetten. Tävlingen kommer att avgöras med masstart där det finns en klass för flickor och en klass för pojkar. Tävlingen kommer att avgöras parallellt med distriktsstafetten. Respektive distrikts ledare anmäler intresserade löpare till arrangören på lördag kväll.

Banlängder kommer att publiceras i PM

Publiktävlingar

Efter avslutade tävlingar på sprinten och långdistansen kommer det att vara möjligt att springa tävlingsbanorna som öppna motionsbanor. Se separat inbjudan i Eventor.

Anmälan och avgifter

Anmälan öppnar den 1 augusti 2018.

Till sprint- och långdistanstävlingen är det fri anmälan. Anmälan till distriktsstafetten enligt förutsättningar för SM arrangör på SOFT:s hemsida. Anmälan till tävlingarna och alla tilläggstjänster sker via Eventor, av deltagarna själva eller av distriktet. Varje distrikt utser anmälningsansvarig, som innan anmälningstiden går ut, ser över att anmälningarna i distriktet stämmer. Det är viktigt att respektive ansvarig har distriktsbehörighet i Eventor för att kunna genomföra detta. Se vidare vilka förutsättningar som gäller för anmälan och deltagande.

<http://www.svenskorientering.se/tranatavla/SM/forutsattningarfordeltagare/>

Anmälan till USM-revanschen görs till tävlingsexpeditionen på lördag kväll den 1 september.

Sista anmälningsdag

Torsdag den 17 augusti kl. 23:59 i Eventor. Gäller ej USM-revanschen.

Efteranmälan: Senast onsdag den 22 augusti kl 23:59 i Eventor, efteranmälan debiteras med 50% högre avgift.

Betalning: All fakturering kommer att göras till respektive distriktsförbund. Betalningsvillkor 15 dagar.

Deltagaravgifter: Sprint och lång: 340 kr/disciplin. Stafett 1300 kr/lag. USM-revanschen 200 kr/deltagare. I avgifterna ingår startavgift, fältlunch, extrakarta.
Frukost: 60 kr/person och dag.
Middag lördag kväll: 90 kr/per person.
Kvällsfikapaket fredag och lördag: 40 kr/person och dag.
Logi: 75 kr/person och natt för hårt underlag.
Ledarpaket/arrangörspaket: 350 kr/person. Paketet består av fältluncher, ledarträffsfika samt kartpaket.
Bussavgifter: ej ännu fastställt

Sen beställning: Beställning av mat och logi efter anmälingstidens utgång kan ske mot ett tillägg på 25 %.

Samling Sprint

Gammelstads Sporthall.
Vägvisning från väg 97. Läs Trafik PM.

Samling Långdistans och stafett

Vägvisning från E4 vid första avfarten söder om Luleälven. Därefter ca 7 km norrut längs Luleälvens södra sida Vägvisning mot Boden

Samling Boende

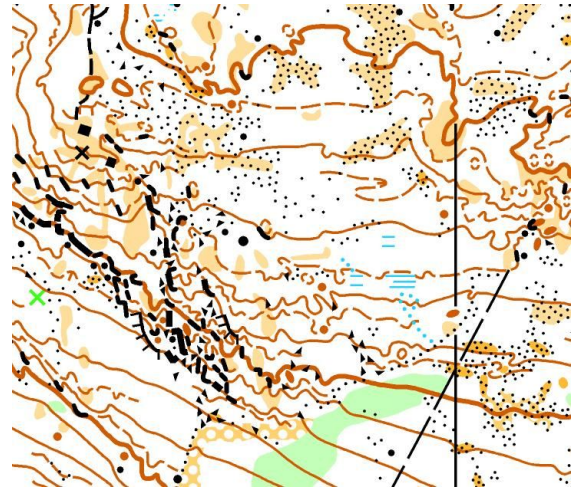
Arcushallen 9 km från Bälinge. Läs Trafik PM.

Stämplingssystem

Sportident. Eget bricknummer skall anges i anmälan annars tilldelas hyrbricka. Hyra av löparbricka 30 kr, borttappad löparbricka debiteras klubben med 500 kr.

Kartor

Sprint: Karta reviderad 2017-2018 enligt sprintnorm. Skala 1:4 000, ekv. 2,5 m.
Lång och stafett: Karta reviderad 2017 Långdistansen skala 1:15 000, stafetten skala 1:10 000, ekv. 5m. Kartritare Robert Micek, Daniel Lebar och Zednek Sokolar.



Terrängbeskrivning

Sprint

Terräng: Kyrkstugeområde med litet inslag av tätortsnära skog. Det finns några trafikerade vägar i området och därutöver kan viss fordonstrafik förekomma på parkeringar etc. Underlaget består av en blandning av gräs, asfalt och skog. Generellt sett mycket god framkomlighet.

Kupering: Svag kupering.

Långdistans och stafett

Terräng: Skogsmark med ett par genomkorsande skogsbilvägar. Övervägande detaljrik terräng med inslag av detaljfattiga områden. Terrängen saknar nästan helt större planbilsdetaljer.

Kupering: Måttlig kupering med detaljrika slutningar.

Klädsel

Sprint: Inget krav på heltäckande klädsel. Förbud att använda orienteringskor med metalldubb

Långdistans och stafett: Heltäckande klädsel.

Start

Sprint: Första start 14.30. Alla löpare skall vara i karantän senast kl. 14.20.

Lång: Första start 10.00.

Stafett: Start 09.00.

PM, startlistor och resultat

Publiceras på Eventor

Omklädning och dusch

Sprint: Varm dusch inomhus i anslutning till Gammelstads sporthall.

Långdistans och stafett: Omklädning och varm-dusch utomhus.

Prisutdelning

Prisutdelning sker i Arcushallen efter tävlingarna. Mer information finns i PM. Medaljer och hederspriser enligt SOFT:s anvisningar.

Mat och logi

Fältmåltid:

Ingår i deltagaravgiften samtliga dagar.

Marka:

Finns på tävlingsarenorna.

Frukost, kvällsfika och middag lördag kväll:

Ingår inte i deltagaravgiften utan beställs separat via Eventor. Avgifter framgår under rubriken Anmälan och avgifter.

Specialkost:

Allergier eller önskemål om vegetariskt alternativ anges i samband med anmälan i Eventor. Allergiker måste ange kontakttelefon och vilken form av matallergi som är aktuell.

Boende: Hårt underlag finns på Arcus. Ingår inte i tävlingsavgiften utan beställs separat i Eventor. Avgifter framgår under rubriken Anmälan och avgifter. Incheckning på Arcus fredag 31/8 sker efter sprinttävlingen.

Busstransporter:

Bokning av busstransport fredag, Gammelstad till Arcus, lördag och söndag från Arcus till Bälinge ToR sker via Eventor. Ingår inte i deltagaravgiften utan beställs separat. Avgifter framgår under rubriken Anmälan och avgifter

Organisation

Arrangementsamordnare

Jan Häggroth 070-680 78 31

Tävlingsledare

Robert Svartholm (sprint) 070-603 95 58

Lars Vikström (Bälinge) 070-55 83 393

Ulrika Larsson (Bälinge) 072-451 86 38

Banläggare

Gunnar Holmgren (sprint)

Ulrik Nordberg (sprint)

Melker Pettersson 070-726 67 75
(lång och stafett)

Tävlingskontrollant

Ann Jansson 070-214 67 95

Älvsbyns IF

Bankkontrollant

Kjell Sandström 070-631 54 26

Bodens BK

Kartkontrollant

Kjell Mörtberg

Bodens BK

Arrangementscoach

Stefan Larsson SOFT 070-2418557

Bo Klamfeldt

Välkomna till USM i Luleå
önskar

