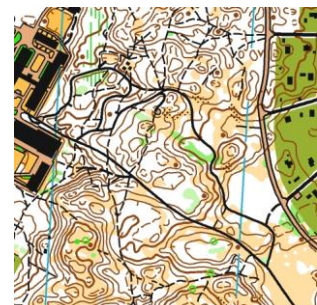




Pan-Kristianstad inbjuder till Sverigepremiären - Lång

Söndagen den 3 mars 2019

Typ och distans	Nationell tävling, Långdistans.		
Klasser	Tävlingsklasser	DH10 upp till DH90.	
	Motionsklasser	Inskolning, U1, U2, ÖM1-9 och ÖM12.	
Banlängder	Enligt SOFT:s gällande rekommendationer. Exakta banlängder finns i Eventor senast en vecka före ordinarie anmälningstidens utgång. Dispens från SKOF ger oss rätt till utökad banlängd på mer än tillåtna 20%.		
Stämplingsystem	Sportident Air+ (dvs touch om du springer med SIAC-bricka). Om du springer med äldre bricka funkar det precis som vanligt. Bricka finns att hyra för 25 kr (SI-Card 6 eller 9). Bricknummerändring på tävlingsdagen debiteras med 25 kr.		
Anmälan	Tävlingsklasser	Via Eventor senast söndag 24 februari kl. 23.59.	
	Motionsklasser	Via Eventor senast torsdag 28 februari kl. 20.00.	
Efteranmälan	Tävlingsklasser	Via Eventor mot 50% förhöjd avgift t.o.m. torsdag 28 februari kl. 20.00.	
	Motionsklasser	På arenan tävlingsdagen. För 17 år- mot 50% förhöjd avgift	
Avgift		Ordinarie	Efteranmälan
	Tävlingsklasser DH17-	140 kr	210 kr
	Tävlingsklasser -DH16	70 kr	105 kr
	Motionsklasser 17 år-	140 kr	210 kr
	Motionsklasser -16 år	70 kr	70 kr
Utlandsbetalning	Pan-Kristianstad, BIC: SWEDSESS, IBAN SE44 8000 0831 3950 3111 1999.		
Samlingsplats	Furuboda folkhögskola. Vägvisning från väg 118, 10 km söder om Åhus.		
Parkering	Från parkering till arena max 500 m. OBS! Vid dålig väderlek kan förutsättningarna för parkering komma att ändras.		
Starttid	Tävlingsklasser	Första start kl. 10.00.	
	Motionsklasser	Fri start mellan kl. 10.00-11.45.	
Startplats	En startplats för samtliga klasser, max 1 500 m till start.		
Karta	Furuboda. Ritad inför O-Ringen 2014 etapp 3 av Kenneth Kaisajuntti, ansedd som en av Sveriges bästa kartritare. Reviderad under vintern 2018/2019. Ekvidistans 2,5 m. SOFT-certifierad färglaserutskrift från Pernillas Grafiska i Mörrum.		



Kartkala	1 : 10 000 1 : 7 500	DH10-DH40, inskolning, U1, U2, ÖM9 och ÖM12. DH45-DH90 och ÖM1-8.
Terräng		Snabblöpt strandskog med inslag av sanddyner och öppna sandområden. Kartbilden domineras av detaljerad brunbild och ett sammanhängande stignät. Svag till måttlig kupering. God till mycket god framkomlighet.
Klädsel		Heltäckande klädsel.
Dusch		Omklädnings och varm dusch inomhus i anslutning till arenan.
Marka		Välförsett utbud.
Sportförsäljning		Pölder Sport.
Miniknat		Kl. 09.30-12.00.
Barnpassning		Erbjuds ej.
Priser		Hederspriser i mån av deltagare, lottade priser i Öppna Motionsklasser.
Tävlingsledare		Rolf Ohrlander, 0705-97 77 33.
Banläggare		Ola Martner, 0736-18 30 52.
Pressansvarig		Jannie Hagård, 0703-05 92 89.
Ban- och tävlingsk.		Bertil Olofsson, Andrarums IF, 0417-300 28.
Upplysningar		www.pan-kristianstad.nu , alternativt tävlingsledningen.
Tävlingsjury		Skånes OF samt ...
Boende		" Lyx-OL-Weekend " i Åhus, bokning: mikael@matsomax.se eller 0708-24 56 43. Andra boenden vi rekommenderar, se våra boendepartners nedan!
Träningsläger		Vill du träna lite extra? Kolla in våra populära träningspaket på vår hemsida www.pan-kristianstad.nu >> Training Camp.
Tävlingens genomförande		Vår policy är att genomföra tävlingen om vi bedömer väderförhållandena säkra för de tävlande på tävlingsplatsen. Tävlingen kommer att arrangeras även med snö. Våra arenor och tävlingshelgens upplägg är valda så att tävlingen kan genomföras även under sådana förutsättningar.

Välkomna önskar Pan-Kristianstad samt samarbetspartners

Boendepartners

