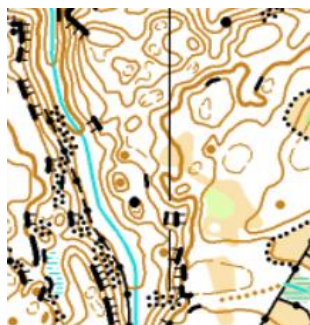




OK KOMPASSEN inbjuder till **KLÖVATRÄFFEN** Söndagen den 14 april 2019

Typ och distans	Nationell tävling, Långdistans.		
Klasser	Tävlingsklasser	DH10 upp till DH90	
	Motionsklasser	Inskolning, U1, U2, ÖM1-9, ÖM12	
Banlängder	Enligt SOFT:s gällande rekommendationer. Exakta banlängder finns i Eventor senast en vecka före ordinarie anmälningstidens utgång.		
Stämplingssystem	Sportident. Bricka finns att hyra för 25 kr. Bricknummerändring på tävlingsdagen debiteras med 25 kr.		
Anmälan	Tävlingsklasser	Senast söndagen den 7 april klockan 23:59 i Eventor	
	Motionsklasser	Senast fredagen den 12 april klockan 20:00 i Eventor	
Efteranmälan	Tävlingsklasser	Senast fredagen den 12 april klockan 20:00 i Eventor	
	Motionsklasser	Tävlingsdagen senast klockan 11:30 på arenan	
Avgift	Ordinarie	Efteranmälan	
	Tävlingsklasser DH17-	140 kr	210 kr
	Tävlingsklasser -DH16	70 kr	105 kr
	Motionsklasser 17 år-	140 kr	210 kr
	Motionsklasser -16 år	70 kr	70 kr
Samlingsplats	Gålarp, Stenestad. Vägvisning från väg 1816, Kvidinge – Ljungbyhed, samt i Stenestad.		
Parkering	I anslutning till Arenan. Ingen avgift.		
Starttid	Tävlingsklasser	Första start 10:00. Efteranmälda startar först i respektive klass.	
	Motionsklasser	Fri start mellan 09:45 och 11:15.	
Startplats	Till start 1200 meter på väg.		
Karta	Klövakartan nyritad 2019 av Fredrik Nilsson. Ekvidistans 5 meter. Laserutskrift. Området har tidigare används vid två VM-tester.		
Kartkala	1 : 15 000	DH18-DH21	
	1 : 10 000	DH10-DH16, DH35-DH40, Inskolning, U1, U2, ÖM9	
	1 : 7 500	DH45-, ÖM1-8	
Terrängbeskrivning	Terrängtyp: Skogsmark utan sankmarker och normalt med stigar. Bitvis detaljerat område. Kupering: Måttlig till kraftig kupering med djupa raviner för de längsta banorna Framkomlighet: Öppen bok-granskog med få täta områden. Mycket lättlöpt.		



Klädsel	Heltäckande klädsel
Dusch	Omklädning och varm dusch utomhus i anslutning till arenan.
Marka	Välförsett utbud.
Sportförsäljning	Finns inte.
Miniknat	09:30 – 11:00. Ingen avgift.
Barnpassning	09:30 – 12:00.
Priser	Pris delas ut till segrarna i huvudklasserna DH18 och äldre. Rikligt med priser delas ut i ungdomsklasserna DH10-16. Samtliga deltagare erhåller pris i Inskolning, U1, U2 och ÖM12. Priser lottas ut i öppna motionsklasser.
Tävlingsledare	Mats Toftner 0705234020.
Banläggare	Agne Bengtsson 0707290460, Carolina Nilsson 0731500654.
Pressansvarig	Tävlingsledare.
Ban- och tävlingsk.	Eva Tykesson Rävetofta OK, 0706982096.
Upplysningar	Roland Nilsson 0706445790, rnilsson@telia.com
Tävlingsjury	Skånes OF samt FK Boken.

VÄLKOMNA - OK KOMPASSEN