



PM

PÅSKDUBBELN



Dag 2: Nationell medeldistans

Måndagen den 22 april 2019

- Arena** Taxinge travträningssbana, vägvisning från gamla Strängnäsleden (länsväg 576) mellan Nykvarn och Läggesta, avfart mot Taxinge Slott, 4 km smal väg. GPS-koordinater 59°14'23.3"N 17°19'21.4"E
- Parkering** Upp till 500 m från TC. P-avgift 20 kr. **Swish nr 123 224 2782.**
- Start** Första ordinarie start kl 10.00. Startstämpling med fri starttid i öppna motionsklasser, Inskolning, U-klasser samt kortklasser mellan 9.30 – 12.00. Lottad starttid i övriga klasser. Avstånd till start ca **800 m**, följ skyltning och orange-vit snitsel på väg/stig, utom ca 200 m genom skog.
- Sen start** Maximalt 30 min efter ordinarie starttid.
- Strukna och sammanslagna klasser** Klasserna D35, D75 och D85 strukna.
- Efteranmälan** Via *Eventor* mot 50 % högre avgift **t o m onsdag 17 april kl 23.59**. I resp ungdomsklass tre vakansplatser som kan anmälas till på arenan före 9.30.
- Anmälningsavgifter** Vuxna 150 kr och ungdom t o m 16 år 80 kr. Anmälningsavgifterna faktureras i efterhand för klubbanslutna. Utländska löpare betalar på plats före start.
- Stämplings-system** **SportIdent** i samtliga klasser. De som ej angivit SI-nummer vid anmälan har tilldelats hyrpinne, 30 kr i avgift. Ej återlämnad hyrbricka debiteras med 400 kr. Glöm inte att tömma brickan före start. Tömning sker på särskild plats på väg till start. Om ljud/ljussignal ej erhålles, stämpla med stiftklämman i kartkanten. **Kontrollera ditt SI-nummer mot startlistan!** Hyrpinnar hämtas ut vid direktanmälan på TC. Alla ska stämpla vid målet, även de som bryter tävlingen.
- Nummerlappar** För klasserna D/H21, hämtas vid start.
- Direktanmälan** Inskolning, öppna motionsklasser och U-klasser. Anmälan öppen 9.00 – 11.30, valfri starttid kl 9.30 – 12.00. **Avgift:** Vuxna 150 kr, ungdom upp till 16 år 80 kr. Medtag ev egen SI-bricka till direktanmälan på arenan och anmäl dig. Start sker genom startstämpling med SI-brickan i SI-enheten vid starten.
- Miniknat** I anslutning till arenan. Avgift 20 kr. Start mellan 9.00 och 11.30.
- Karta** Nyritad 2018 över område som inte använts för tävling på 24 år! Kartan granskad och godkänd av Södermanlands OF mars 2019. Digitaltryckt. Ekvidistans 5 m. Skala 1:7 500 för HD45 och äldre samt ÖM1-7, 1:10 000 för övriga. Kartritare: NordKart, Lars Nord.
- Definitioner** Endast lösa, **inga tryckta på kartorna.**

Terräng- beskrivning	Måttligt kuperad skogsmark med inslag av detaljrika områden. Överlag mycket god sikt. De längre banorna möter dessutom omväxlande flackare områden med inslag av större skogsklädda sankmarker. Gallrad skog med släpstigar förekommer samt inslag av hyggen. För ungdomsbanor förekommer stigar som vitsnitslats, tryckta på alla kartor.
Toaletter	Endast på arenan.
Omklädning, dusch	Dusch utomhus i anslutning till arenan för både damer och herrar.
Överdrag	Transporteras från starten till arenan.
Maxtid	2 timmar.
Målgång	Samtliga deltagare måste passera mål och läsa av SI-brickan. Det gäller även löpare som avbrutit tävlingen. Hyrda SI-brickor lämnas vid avläsningen.
Viltrapport	Observationer av klövvilt rapporteras efter målgång vid sekretariatet.
Klädsel	Heltäckande enligt SOFTs regler.
Servering	Sedvanlig marka med hembakat och hamburgare. Swish nr 123 224 2782.
Sportförsäljning	LETRO-Sport.
Övrig Service	Barnpassning och Första Hjälp finns på Arenan. Telefon till Arenan: 0708 305 212.
Priser	Ungdom upp till 16 år erhåller hederspriser. Presentkort till placering 1-3 i H21 och D21 samt till segrarna i H18, D18, H20, D20. I övrigt utlottas ett antal presentkort bland deltagare i HD35 och uppåt. Presentkortet skickas ut i efterhand alternativt avhämtas vid prisbordet när speaker meddelar.
Huvud- funktionärer	Tävlingsledare: Sven-Arne Nilsson, 070-830 52 12, sanilsson43@gmail.com Banläggare: Kjell Nilsson, 076-555 73 00 Tävlingskontrollant: Sven-Erik Stenberg, Stjärnhovs OK65 Bankkontrollant: Mats Gärling, Stjärnhovs OK65
Upplysningar	Sven-Arne Nilsson, 070 – 830 52 12, sanilsson43@gmail.com

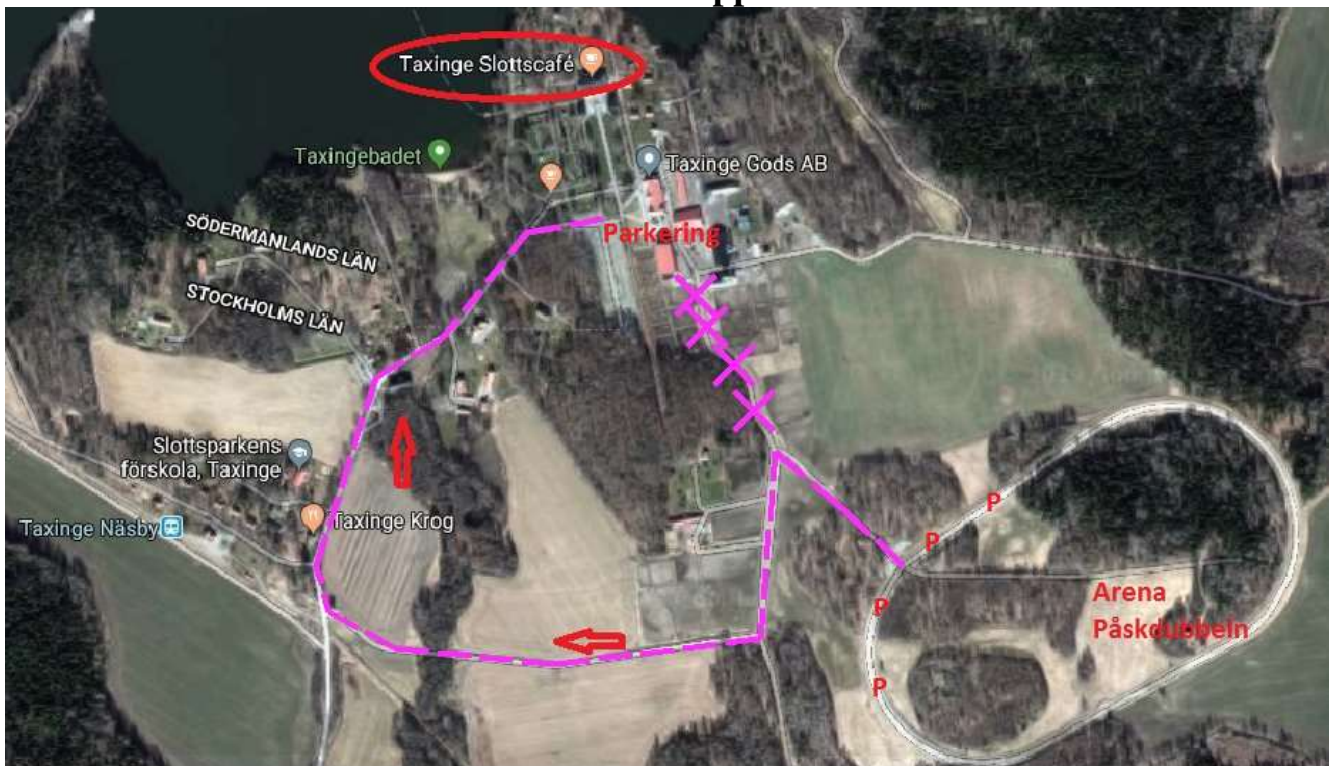


**OKK och SIF önskar alla
VÄLKOMNA och
LYCKA TILL I SKOGEN!**



Passa på att besöka ”kakslottet” Taxinge, 1 km norr om Arenan.

En kulinarisk upplevelse!



<https://www.taxingsslott.se/>