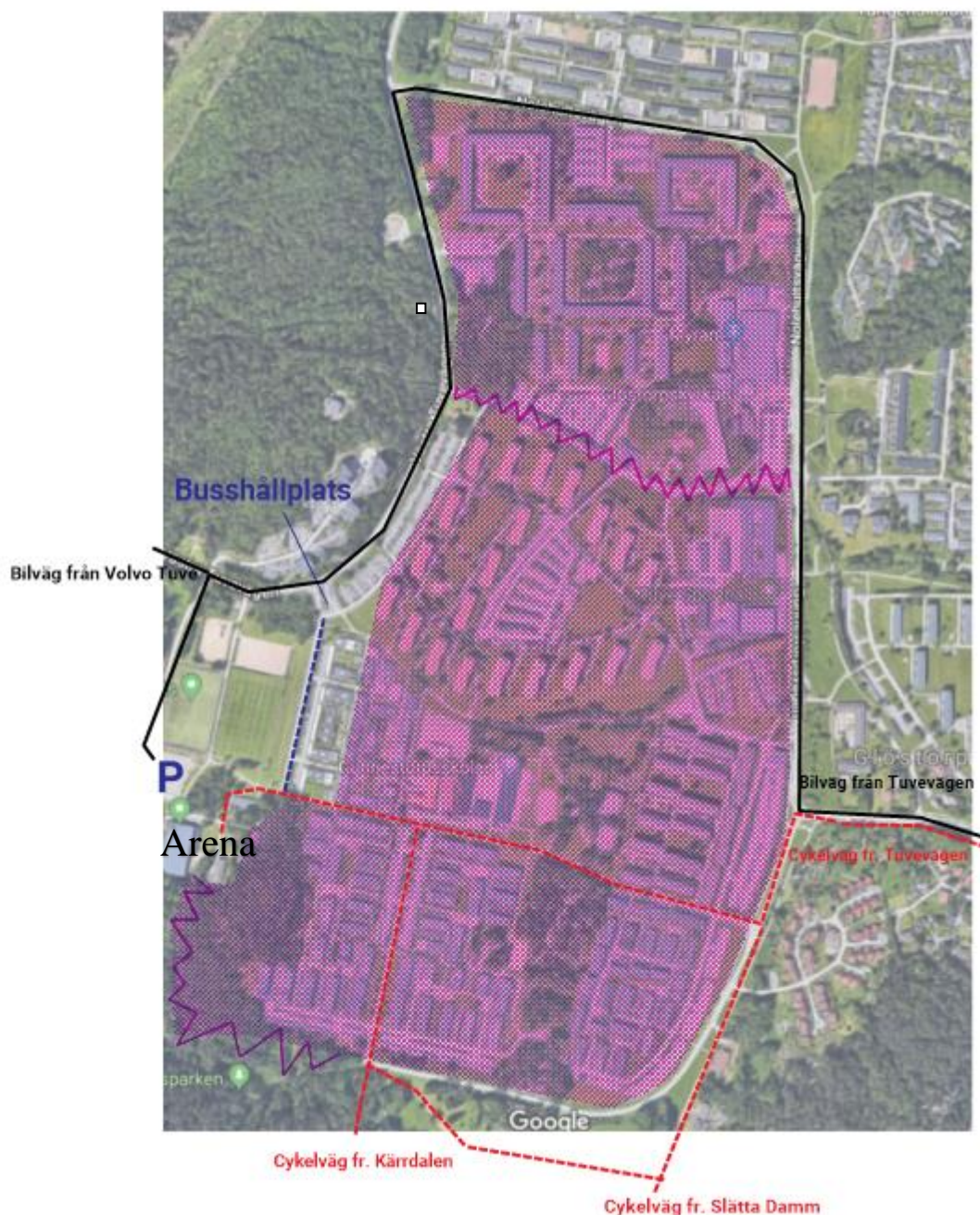


PM

GMOK/TAIK Sprint cup 2019, etapp 2

Onsdagen den 15 maj 2019
World Orienteering Day

Samling: Tolereds AIK's klubbstuga, Tuvevallen.



Parkering sker inte under arrangörens försorg utan på löparens eget ansvar.

Kommunal-P med 140 platser finns vid Tuvevallen.

Åk gärna kollektivt med Buss 17 mot Tuve till ändhållplats Hinnebäcksgatan. Ankomst var 4:e minut fram till strax efter kl 18 därefter var 8:e minut. Returresa var 10:e minut från kl 18:25.

Cyklisterna skall följa markerad väg genom tävlingsområdet.

Bilister skall följa markerad väg runt tävlingsområdet vilket är samma väg bussen tar.

Dvs sväng INTE in på Glöstorpsvägen vid Tuve Torg. Vänligen följ dessa anvisningar för rättvisa tävlingar.

Kartan visar tävlingsområdet med tillåtna passeringar och vägar till Arenan för de tävlande.

Förbjudna områden: Respektera tomtmark och planteringar. Det finns även ett förbjudet område markerat på kartan och med Blågul snitsel i terrängen för att förhindra att arenan passeras på väg mot de sista kontrollerna.

Efteranmälan: Kan göras mot 50% förhöjd avgift på plats 17:00-18:00 på tävlingsdagen. SI-brickor finns att hyra mot en avgift på 20 kr.

Start: Första start 18.00. Startlista publiceras senast på tävlingsdagens morgon. Efteranmälda startar sist efter ordinarie anmälda i respektive klass. **OBS: Startstämpling. Kartan fås en minut före start i HD12 och HD 14. Övriga klasser får ta kartan efter startstämplingen, gäller även HD16.**

Arena - start: ca 900 m asfalterad väg orange/vit snitsel. Uppvärmning sker på väg till start eller på anvisade plats vid start.

Mål: Vid Toleredes AIKs klubbstuga.

Karta: Tuve Sprintkarta, ritad 2015 av Maths Carlsson, reviderad och något utökad 2019. OBS! Skala 1:4 000 för alla klasser, ekvidistans 2 m. A3-karta i plastficka för alla klasser.

Terrängbeskrivning: Mestadels bostadsområden med en blandning av hyreshus och radhus, mestadels gångvägar, gräsmattor och lekplatser, svagt kuperat. Några skogspartier med lite tätare buskage och starkare kupering passeras. Avslutningen av alla banor sker i den kuperade skogsdelen närmast arenan. 30-50% asfalt, 30-40 % gräs, 15-25 % skogspartier.

Trafik: Alla klasser passerar Glöstorpsvägen, som är en bilväg (30-väg) som skär igenom området, varningsskyltar kommer att vara utplacerade men tänk på att ta det försiktigt när ni passerar vägen. Det är ert ansvar att se upp!

Klädsel: Då några snåriga skogspartier passeras skall heltäckande kläder användas. Se även [länk](#)

Tävlingsregler: SOFT:s tävlingsregler för sprintorientering gäller. Tävlade sker på egen risk. Det är förbjudet att beträda tomtmark samt att passera häckar, murar och staket (ritade med tjocka streck), studera gärna uppsatta anvisningar/exempel vid Arenan och som också finns upplagt i Eventor.



Resultat: Liveresultat, länk via Eventor eller liveresultat.orientering.se

Service: Toalett och dusch finns i begränsad omfattning i Toleredes AIK's klubbstuga. OBS: Inga skor inne i stugan. Enklare servering och grillad korv till försäljning då våra ungdomar uppmärksammar World Orienteering Day med en [Labyrint-OL](#) vid arenan, prova gärna denna efter målgång.

Priser: Totalsegraren i varje klass får ett mindre hederspris, som delas ut i samband med den fjärde deltävlingen. Regler finns på separat dokument i Eventor.

Tävlingsledare: Jonas Rothén 0725-686828

Banläggare: Björn Henriksson och Håkan Eriksson

Välkomna!

