



PM Vittjärvs 2-dagars 6-7/7 2019.

Arena

Ca 10km NV om Boden längs väg 97 mot Harads. Arena i anslutning till väg 97. Vägvisning från väg 97. Öppnar lördag kl 11:00 och söndag kl 09:00.

Parkering

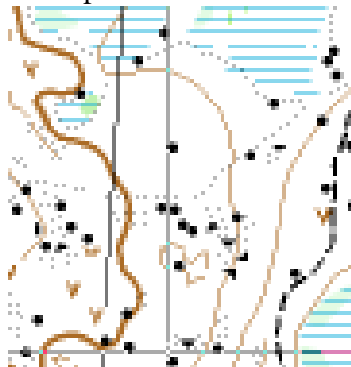
Ca 50m till 200m från TC. Ängsmark (kör försiktigt). Parkeringsavgift 20kr/dag (kontant eller SWISH).

Terrängtyp

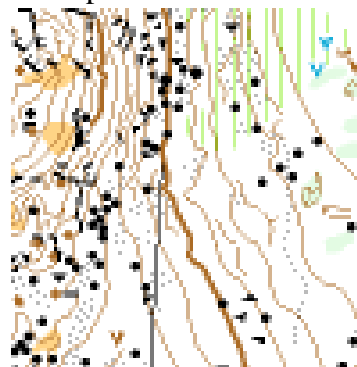
Varierande terräng med ett stort berg som på toppen är lättlöpt med berghällar. Däremellan myrmarker en del hyggen och stenbunden mark. Stark kupering. Delar av kartan finns inom militärt övningsområde, plocka inte upp eller rör inte okända föremål på marken.

Terrängutsnitt

Exempel 1



Exempel 2



Karta

Kusträsk rekognoserad 2017, kompletterad 2018.

Stigar – valda stigar på ungdomsbanor markerade som otydliga är förstärkta med vit snitsel.
Stigar – vissa stigar har lagts till på kartan och är på denna markerad med lila färg och i terrängen med vit snitsel.

Skala

Långdistans lördag, 1:15 000 i klasserna D/H18-21, 1:10 000 i D/H10-16, D/H35-40, inskolningsklass, utvecklingsklasser, samt öppen klass 9, 1:7 500 i D/H45 och äldre, samt i öppen klass 1-8.

Medeldistans söndag, 1:10 000 i klasserna D/H10-40, inskolningsklass och utvecklingsklasser, 1:7 500 i D/H45 och äldre, samt i öppna klasser.



Kontrolldefinition

Tryckta på kartan samt lösa vid start.

Direktanmälan

Möjlig till ÖM, Challenge, U- och Inskolningsklasserna. Kan ske på TC lördag kl. 11.15 – 12.15 samt söndag kl 09.15 – 10.15. Om kartor i dessa klasser tar slut så är föränmälda garanterad plats i tävlingen.

Avgifter

Vuxna 150kr/dag, ungdom 75kr/dag, SI-pinne finns att hyra för 30 kr. Ej returnerade brickor debiteras med 500 kr.

Starttider

Första start för tävlingsklasser är lördag kl 12.00 och söndag kl 10.00. Starttider för inskolning, U-klasser, Challenge och ÖM banor sker lördag kl 11.30 till 13.00 och söndag kl 09.30 till 11.00.

Starter

Lördag – från TC till start ca 200m.

Söndag – från TC till start ca 1 000m.

Till söndagens följer man snitsel i diket vid sidan av väg 97 – vänligen gå ej på vägen, följ snitsling i vägrenen/diket.

Vid söndagens start finns det en äng med vall som ej får beträdas. Vänligen respektera att uppvärmning sker på väg till start.

Nummerlappar

Skall bäras av H/D 21E, H/D 20E, H/D 18E och ungdomsklasser båda dagarna. Numret framgår av startlistan och självservering sker vid start (där det även finns säkerhetsnålar).

Varvning

Under lördagens långdistans sker varvning vid TC för klasserna H21E, D21E, H20E, D20E, H18E, D18E samt H21, D21, H20, H18, H35, D35, H40, H45, H50.

Maxtid

Lördag – 3 timmar.

Söndag – 2 timmar.

Skuggning

Tillåten i Inskolning, U1 och U2 samt i ÖM 1enligt gällande regler. Skuggning innan egen start ej tillåten för tävlande i ranking- och ungdomsklasser.



Vätska

På lördag finns vätskestation i terrängen som är möjlig att passera för de längre banorna. Placering av vätskestation framgår med tecken på kartan och/eller kontrollangivelse. På vätskestation gäller självservering.

Vätska vid mål båda dagarna.

Mål

På TC båda dagarna.

Miniknat

I anslutning till arenan båda dagarna.

Prisutdelning

Norrbottnens skogskarlar kommer att utdela skedpris till segrarna i ungdomsklasserna under lördagen.

Pris båda dagarna för inskolning och U1, U2 vid målgång.

På söndag pris till alla i barn- och ungdomsklasser. Pris till 1:a – 3:e placerade i elitklasser beroende på antal deltagare. Övriga i mån av tillgång. Samtliga utgående från sammanräknat resultat båda dagarna.

Omklädning/dusch

Utomhus i anslutning till arenan ca 300m.

Toalett

I anslutning till arenan, inga toaletter i anslutning till startplatserna.

Servering

Ja, SWISH eller kontant betalning.

Boende/camping

För boende/camping hänvisas till ordinarie campinganläggningar. Viss möjlighet till uppställning av husvagns vid fotbollsplanen Idrottsgården/Vittjärv möjlig, dock ej tillgång till elström. Om behov/önskemål finns om denna plats kontakta upplysning enligt nedan.

Tävlingsledning

Tävlingsledare Anders Killmey

Banläggare Sofia Westin

Bankkontrollant Frans Wickbom I 19 IF

Tävlingskontrollant Matts Engvall BBK



Jury

Anders Killmey Tävlingsledare/Sammankallande
Lena Thuresson OK Renen
Karl-Erik Lindbäck ÄIF

Upplysningar

Anders Killmey 072-712 38 76

Välkommen till Vittjärvs 2-dagars 2019!