



**FRÖLUNDA OL
GÖTEBORG-MAJORNA OK**
inbjuder till
Göteborg O-meeting
23-25 augusti 2019



**PM lördagen den 24 augusti 2019,
etapp 2 sprint**

Arena: Tävlingsarenan för lördagens sprint ligger vid Röda Sten, under Älvsborgsbrons södra brofäste.

Parkering: **Viktigt att ni följer parkeringsanvisningar enligt separat Parkerings-PM.** Det är inte tillåtet att passera tävlingsområdet före start.

På Parkerings-PM finns också information om kollektiva resealternativ.
OBS: Ingen allmän skyltning till arenan från allmänna parkeringsplatser, följ kartan!

Start: Sprint, lördag: Första start 10.00. Inskolning, U och ÖM-klasser har fri starttid 10.00-11.30.

Start 1 – 900 meter		Start 2 – 700 meter			
H/D18	H50	H/D10	D50	H/D65	Insk
H/D20	H55	H/D12	D55	H/D70	U1
H/D21	H60	H/D12K	D60	H/D75	U2
H/D35		H/D14		H/D80	
H/D40	ÖM5	H/D14K		H/D85	ÖM1
H/D45	ÖM7	H/D16		H/D90	ÖM3
		H/D16K		H/D95	

Inga toaletter vid start.

Löpare till start 1 passerar en bitvis starkt trafikerad väg, visa hänsyn och använd övergångsställe

Snitselfärg start 1, orange/vit

Snitselfärg start 2, orange/blå

Direktanmälan: Direktanmälan öppen kl 9.00 - 11.00. Kostnad ungdomar 80 sek, övriga 150 sek.

Tävlingsområdet: Löpare med start 1 passerar genom tävlingsområdet för löpare med start 2 (inga banor för löpare med start 1 går i det tävlingsområde som passerar). Visa hänsyn till de löpare som börjat tävla och ge dem fri väg! Det inte finns Glada/Sura gubbar markeringar. Skuggkartor tillhandhålls i Inskolning, U1 och U2.

Banlängder:

Klass	Ban längd	Antal kontr	Klass	Ban längd	Antal kontr	Klass	Ban längd	Antal kontr
D10	1.530	16	H10	1.570	18	Insk	1.150	12
D12	1.880	21	H12	1.800	21	U1	1.410	16
D12 K	1.530	16	H12K	1.570	18	U2	1.530	19
D14	2.010	22	H14	2.050	22			
D14 K	1.880	21	H14K	1.800	21	ÖM1	1.340	14
D16	2.120	27	H16	2.220	24	ÖM3	1.640	19
D16 K	2.010	22	H16K	2.050	22	ÖM5	2.390	23
D18	2.630	24	H18	2.780	27	ÖM7	2.910	27
D20	2.620	24	H20	2.620	24			
D21	2.900	28	H21	3.010	29			
D35	2.630	24	H35	2.590	23			
D40	2.520	26	H40	2.660	23			
D45	2.560	24	H45	2.700	28			
D50	2.260	21	H50	2.510	25			
D55	2.260	21	H55	2.470	24			
D60	2.020	18	H60	2.560	24			
D65	1.950	21	H65	1.960	19			
D70	1.820	18	H70	1.950	21			
D75	1.550	16	H75	1.820	18			
D80	1.470	13	H80	1.470	13			
D85	1.180	11	H85	1.180	11			
D90	0,950	9	H90	0,950	9			
D95	0,950	9	H95	0,950	9			

Nummerlappar:

H/D 12, 14, 16. Samma nummerlapp som fredagens medeldistans ska användas. Löpare som ej deltagit på fredagen hämtar sin nummerlapp genom självservering vid start.

Stämplingssystem:

Sportident. Löpare utan briccknummer har tilldelats hyrbricka. Hyra 25 kr, vid förlust faktureras 400 kr.
OBS: Vid sprinten har klasserna (H21, D21 och H45) så många kontroller att man kommer nära (men inte över om man inte gör flera extra stämplingar) maxgränsen för "pinne" av typ SI Card 8 (har sju siffrigt nummer som börjar på 2). Vi rekommenderar därför att, om möjligt, använda annan typ av pinne.

Förbjudna områden:

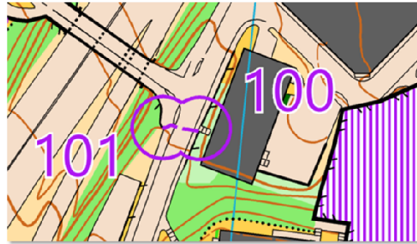
Visa hänsyn till boende inom området och respektera tomtmark och övriga förbjudna områden. IOF's regler för Sprintorientering gäller, kontrollanter finns inom tävlingsområdet. Vissa förbjudna passager är markerade på kartan samt förstärkta genom svart/gul snitsel
Avlysning av tävlingsområdet gäller från 07:30. Överträdelse medför diskvalificering. Vänligen respektera detta för rättvisans och de boendes skull.

Tävlingsområdet omfattar vägen till duschen, därav är det inte tillåtet att besöka duschen innan genomförd tävling.

Terrängbeskrivning: Banorna börjar i område med bostadsbebyggelse och mindre parkområden och avslutas i skog med mycket berghällar. Framkomligheten i början av banorna mycket god, avslutningen i skogen har god framkomlighet.
Missa den inte bedårande utsikten över Göteborgs hamninlopp!

Trafik: Trafik förekommer i tävlingsområdet. OBS! Det är alltid löparens ansvar att iakttaga försiktighet vid passage av gator. Det finns inga markerade övergångar (mer än den nedan).

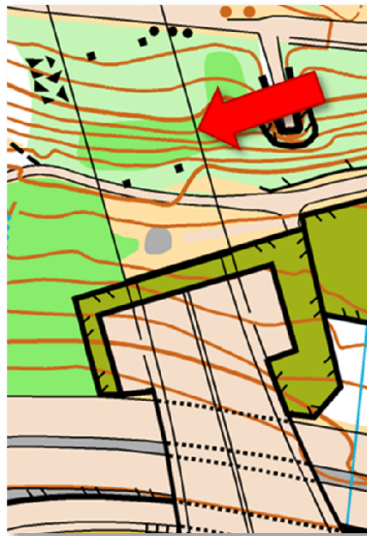
Notera att vi har en passage för alla löpare från start 1 där ingen tid tas mellan två kontroller pga vägpassage. Löparna uppmanas att visa fair-play och passera så snart som möjligt utan att studera kartan under passagen.



Karta: Röda Sten/Sandarna, nyritad 2019, ISSOM2007. Ekvidistans 2 meter.

Skala 1:4 000 för H/D10 – H/D40, övriga 1:3 000

Samtliga löpare passerar under Älvsborgsbron, de delar där höjden upp till bron är 15-30 meter är den EJ avbildad, utan kartan visar marken under bron, dvs det som löparen upplever framför/omkring sig, se kartprov nedan



Där höjden upp till Älvsborgsbron är 15-30 meter visad den som tunn linje på kartan

Klädsel och skoval: Krav på heltäckande klädsel. Rekommendation för skor är gummi-dubbade OL-skor alternativt trail-skor.

Skor med metalledubbar är förbjudna.

Kontrolldefinition: Tryckt på karta samt lös vid start.

Lokala tecken: O (rund ring) = Betongfundament eller träskulptur

X (svart kryss) = Större lekredskap

○ (Röd punkt) = Röd Sten

Radio och förvarning:	Ungdomsklasser (H/D14 -16) har radiokontroll samt förvarningskontroll, ca 300 meter från mål.
Mål:	Målgång och tidtagning sker i samband med målstämpling, därefter går deltagarna till utstämpling.
Maxtid:	60 minuter Vid överskriden maxtid, bege er till målet och stämpla ut.
Resultat:	Inga resultat anslår på arenan. On-line rapportering Eventor; https://liveresultat.orientering.se/followfull.php?comp=16148&lang=sv samt resultat på tävlingens hemsida; www.goteborg-o-meeting.se .
Priser:	Etappriser till samtliga deltagare i Inskolning, U1&U2. vilka erhålls vid målet efter uppvisande av karta. Övriga klasser erhåller pris efter totalresultatet efter 3 dagar, se PM för etapp 3.
Fotografering:	Det kommer att finnas fotografer ute i terrängen samt på arenan och foton och filmer kommer att publiceras på sociala medier. Om du inte vill vara med på publicerade foton, vänligen kontakta sekretariatet.
Sociala medier:	Tävlingarna kommer att bevakas på Instagram och Facebook. Vi kommer att publicera foton från terrängen, vägvalsanalyser, drönarfilmer och mer. Följ oss gärna på Instagram: @omeeting, eller på Facebook: Göteborg O-meeting.
Service på arenan:	Mindre servering, första hjälpen, sportförsäljning, (SM-sport, www.smsport.nu), med reducerat utbud på lördagen. Ej miniknat eller barnpassning. Inga klubbttält på arenan pga begränsat utrymme.
Dusch:	Dusch inomhus 1100 m från arenan, följ snitsel. Tävlingsområdet omfattar vägen till duschen, därav är det inte tillåtet att besöka duschen innan genomförd tävling.
Toaletter:	Baja-Major i anslutning till arenan. Inga toaletter vid starterna.
Miljöanpassning:	O-Meeting har haft ambitionen att reducera arrangemangets miljöpåverkan Vilket kommer att märkas på arenan bl.a. genom att det finns källsorteringskärl vid arenan och miljövänlig tvål i duschen. I miniknatet är priserna fina begagnade böcker och leksaker och i markan erbjuds reducerat pris på kaffe vid medtagande av egen kopp och vi erbjuder vegetariska alternativ.
Upplysningar:	www.goteborg-o-meeting.se eller tävlingsledningen.

Tävlingsledare:

Karin Ingelhag
Marie Carlsson

+(46 702215806
+(46)707321137

Banläggare:

Jens Kaminsky

Ban- och tävlingskontrollant:

Marcus Hansson
Ingvar Larsson

Tävlingsjury:

Mikael Jungbjer
GOFs Tekniska kommitté

+(46) 709-873902



Liseberg

JULA

