



Storviks IF Orientering

PM Lång DM

Söndagen den 1 September 2019

Klasser	H21	D21	H80	D80	Ö1
	H17-20	D17-20	H75	D75	Ö3
	H16	D16	H70	D70	Ö5
	H14	D14	H65	D65	Ö8
	H12	D12	H60	D60	Ö9
	H10	D10	H55	D55	
			H50	D50	
			H45	D45	
			H40	D40	
			H35	D35	

Sammanslagning av klasser kommer att ske vid för få anmälningar, för att få DM-status.

Anmälan Via Eventor senast 25/8.

Efteranmälan Mot 50% förhöjd startavgift. Via Eventor senast 31/8, 12:00
Efteranmälda kommer lottas in i ordinarie startordning som sker lördag eftermiddag.

Direktanmälan Försäljning av öppna banor mellan 10:30 – 11:45.

Anm. Avgift Vuxna 130 kr och ungdom 65 kr. Faktureras i efterhand.

Samling E16 avfart tegelbruket, riksväg 68 mot Torsåker, avfart Wij, därefter vägvisningsskärmar. TC vid Eltebo skjutbana.

Start	Första start kl. 11:00. Öppna banor har startstämpling och fri starttid från kl 11.00 till klockan 12.00. Avstånd från TC till start ca 400 m. Nummerlappar för klasserna H10, D10, H16, D16, H21 och D21, finns vid start.
Parkering	Längs Eltebovägen. Avgift 20 kr/bil. Avstånd till TC 100-500 m. Vi tar Swish 123 092 66 59.
Karta	Bökesberget, Skala 1:10 000 för HD10 - HD40 och 1:7500 för HD45 uppåt. Ekvidistans 2,5 m. Lokala tecken: Svart X = koja eller jaktpass Svart O = kolbotten Grön O = Särpräglad träd Ritad av Joel Börjesson Eriksson 2019. Kontrolldefinitioner finns tryckta på kartan och lösa vid starten
Terräng	Terrängtyp: Skogsmark med ett glest sammanhängande stignät, Måttlig till stark kupering. Området omfattar detaljerade bergssluttningar, hållmarker, flackare områden med sankmarker och områden med småkuperad stenbunden terräng. Framkomlighet: För det mesta god löpbarhet som emellanåt begränsas av sämre sikt och stenbunden terräng. Vegetationen består övervägande av gles barrskog med god sikt men ungskog och mindre avverkade områden förekommer. Några otydliga stigar är vitsnitslade som ledstänger till ungdomsbanorna.
Förbjudet område	På kartan finns 2 st hyggen som nyligen blivit planterade, Dessa är förbjudna att springa på och framgår tydligt på kartan. Det berör endast de längsta banorna.
Varvning	Klasserna H21 & D21 har en varvning på arenan och kommer stämpla i sista kontrollen (100) 2 gånger.
Stämplings-system	Sportident, vid behov finns bricka att hyra på plats. Borttappad bricka debiteras 500kr.
Service	Sedvanligt marketenteri, Dusch utomhus Karta med Testkontroller på väg till start. Ingen barnpassning, Ingen transport av överdragskläder från start.
Toaletter	Toaletter finns endast vid TC, Ej vid start.

Startlistor Startlistor kommer att läggas ut på Eventor.

Resultat Anslås på TC. Vår ambition är att publicera resultat på Eventor så snabbt som möjligt samt Livelox publiceras direkt efter sist startande.

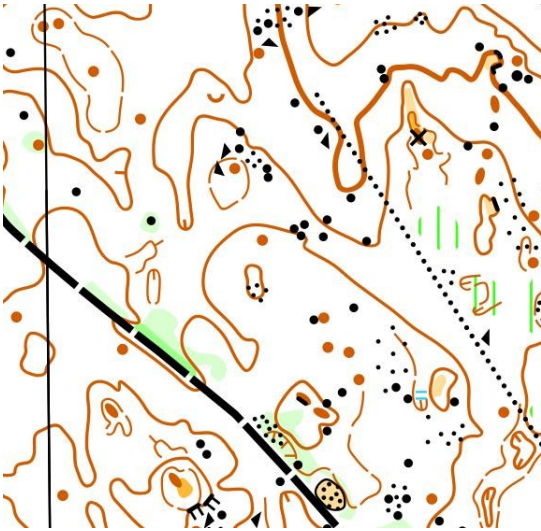
Priser DM medalj till klasser med DM-status. Tävlingen ingår i Gästrike cup och PO-Priset. Utöver dessa priser kommer det att delas ut priser till alla godkända inom D10 och H10 samt priser till 1:a, 2:a och 3:e plats inom D12, H12, D14, H14, D16 och H16.

Huvud- Funktionärer	Tävlingsledare:	Anna Wennberg 073-036 26 26
		Maria Engstrand 073-648 06 46
	Banläggare:	Joel Börjesson Eriksson 072-428 54 03
	Bankkontrollant:	Conny Pettersson 070-826 32 76
	Tävlingskontrollant:	Kent Ingelsson 070-673 81 87
Jury:	Hans-Olof Fröjd	
	Mona Åkerman	
	Jonas Ivarsson	

Terrängbilder



Kartklipp



Hjärtligt Välkomna!

Önskar

Storviks IF Orientering

