



INBJUDAN



TILL RAVINENS TREKVÄLLARS 30/6 - 2/7 2020

Traditionell trekvällarsorientering i lite annorlunda form

Arena: Nära Strålsjöstugan, nordöstra Älta. Tävlingsarenan är på tallheden mellan Ältabommen/Erstaviksvägen och Strålsjön. Ingång vid Ältabommen. Karta med översikt arenan publiceras på Eventor.

Anmälan: Sker via Eventor. Ordinarie anmälan t.o.m. tisdag 23 juni, eller efteranmälan t.o.m. lördag 27 juni i mån av plats. Vid anmälan ska du även boka plats i en startgrupp, via tjänsterna. Varje startgrupp har 100 platser och de kommer stängas då de är fulla. Anmälan stängs då alla platser är bokade.

OBS! Ingen direktanmälan på arenan!

Transport: Buss 801 från Gullmarsplan en gång i kvarten, hpl Bäckalidsvägen, 700 m gångväg. Buss 401 från Slussen, var tionde minut, hpl Älta gård, 1200 m gångväg. Det går också utmärkt att cykla till arenan och ställa cykeln där.

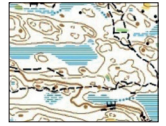
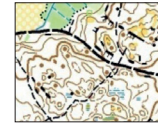
Bilparkering: Ingen organiserad. Ordinarie trafikregler gäller inom Älta tätort.

Klasser: DH10-DH65, samt 10 olika öppna banor (från inskolning till svår 7km) Banorna följer Svensk Orienterings bestämmelser för färger, distansernas särarter och banlängder.

Avgifter: Ordinarie tävlingsavgift för vuxna i ålderklasser och öppna motionsklasser är 120kr per etapp. För ungdomar är avgiften 60kr. Efteranmälan mot 50% höjd avgift.

Etapper: Tävligen består av tre etapper där den sammanlagda tiden ger totalresultatet. Dag 1 och 3 är långdistans, och dag 2 är medeldistans. Det går också bra att delta på enstaka etapper.

Stämpling/SI: Sportident. Ändring bricka 25kr. Avgift hyrbricka 30kr/dag. Ej återlämnad hyrbricka 600kr.



Karta: Utsnitt ur karta Nackareservatet-Erstavik. Nyritad 2019. Färgutskrift BL-idrottsservice. Kontrollbeskrivning. Skala 1:7500 för HD45 och äldre. Skala 1:10 000 för övriga. Ekvidistans 5m.

Speciella förhållanden pga virus-begränsningar: Vi kommer jobba hårt med att följa FHMs riktlinjer och har därför delat in tävlingen i sex olika startgrupper med målet max 100 per grupp. I anmälan anger du i vilken startgrupp du önskar starta i, genom att välja startgrupp som en tjänst. Första startgruppen mellan kl. 14.00 och 15.00 kommer prioriteras för personer över 65 år. I övriga startgrupper tillåts alla att starta. Fri start under den startgrupp du valt, undvik trängsel vid start.

Vid arenan kommer vi ha olika indelningar för de olika startgrupperna så att trängseln kan undvikas. Arrangören kommer ha personal som kan hjälpa till och förklara detta bättre på plats.

Tänk på att vi tillsammans möjliggör detta orienteringsarrangemang under rådande omständigheter genom att inte vistas för länge på arenan före och efter loppet och att vi tillämpar social distansering vid arenan, starten och målet.

Servering och dusch: erbjuds inte på arenan.

Följ alltid funktionärens anvisningar!

Banläggare: Erik Herne och Axel Granqvist
Tävlingsledare: Kjell Almgren, kjell68almgren@gmail.com

Varmt välkomna!

