

Trafik-PM - SM-final långdistans

2020-09-20

Kungälv OK



Trafik Ingen parkering finns i anslutning till någon av arenorna och löpare måste lämnas och hämtas av ledare. Dessutom är vägen förbi arenorna smal och bilar måste köra enkelriktat enligt bifogad skiss (detta gäller dock inte allmänheten - övrig trafik kan förekomma i båda riktningarna). Det är mycket viktigt att ledarna följer instruktionerna i PM. Det är förbjudet att parkera eller stå och vänta på av/påstigningsplatserna. Löpare som åker utan ledare till SM kan höra av sig till tavling@kungalvsok.se för alternativa lösningar.

Vid rastplatsen i Spekeröd, c:a 10 km / 15 minuter från karantänsområde Ålevatten, finns en satellitparkering där bilarna väntar till 70 minuter innan start. Tidigast 70 minuter innan start eller incheckning till karantän (första start för löparna i bilen om det är flera löpare) bör löpare lämna Spekeröd i riktning mot Svartedalen.

Efter av-/påstigning vid karantänsområde Ålevatten måste bilar fortsätta mot av-/påstigning Klarevatten och därefter söderut mot Grandalen. Vid Grandalen kan bilar som ska åter Göteborg åka österut mot Diseröd, och bilar som ska åter satellitparkering Spekeröd åka västerut mot Jörlanda. I Jörlanda fortsätter bilar över motorvägen (ingen påfart finns för E6 norrgående) och kör gamla E6 norrut mot Spekeröd.

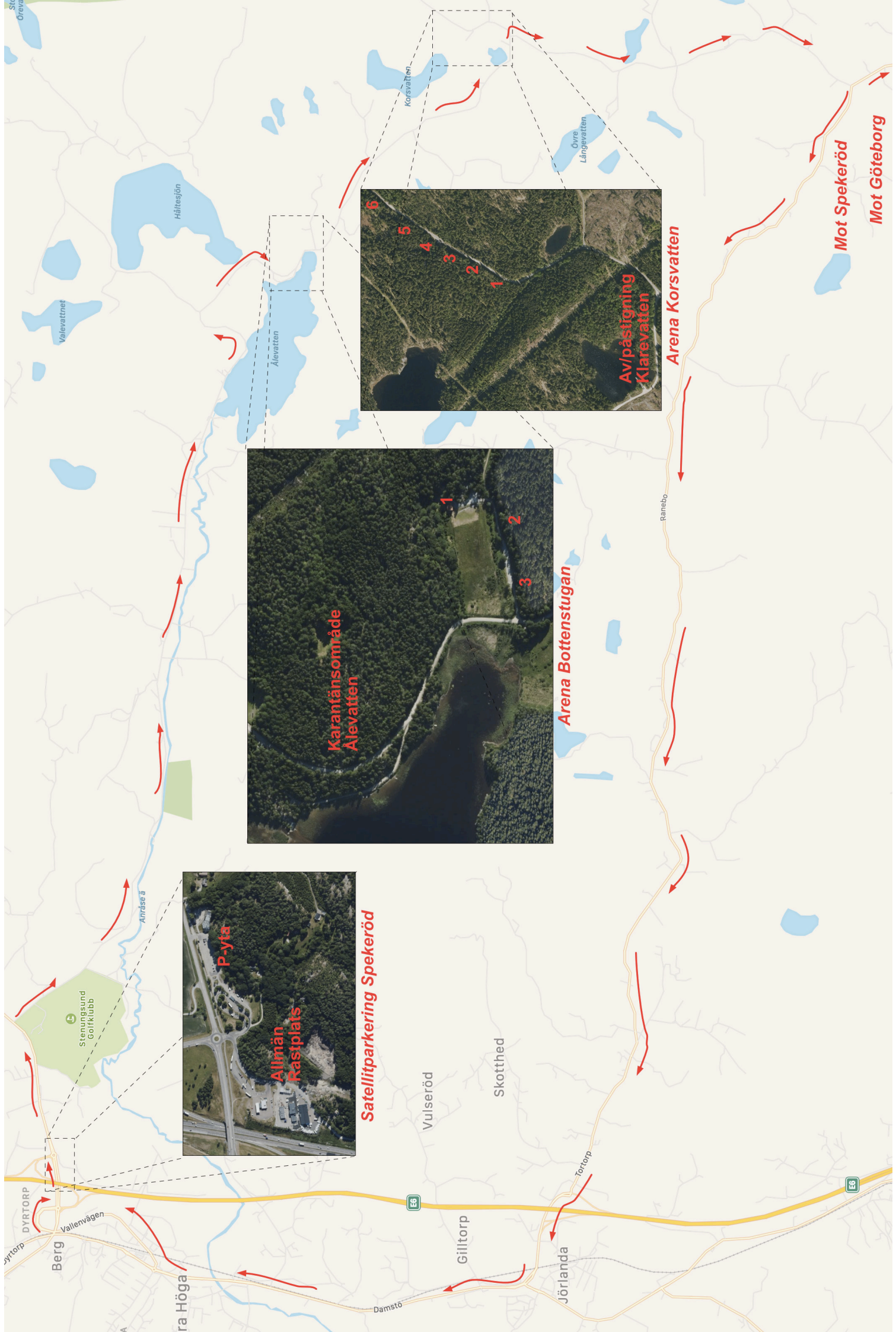
Löpare i H/D21 A ska släppas av vid karantänsområde Ålevatten och senare plockas upp på samma ställe.

Löpare i D20A, H20A, D18A och H18A ska släppas av vid av-/påstigning Klarevatten och senare plockas upp vid karantänsområde Ålevatten. Eventuella väskor kan lämnas vid Ålevatten innan loppet.

Löpare i B/C-finaler ska släppas av vid av-/påstigning Klarevatten och senare plockas upp på samma ställe.

Vägvisning Infart mot Svartedalen sker via E6, avfart 90. Efter avfarten ta vänster i rondellen mot Ucklum. Därefter vägvisning till satellitparkeringen 250 m längre fram på höger sida och därefter fortsatt vägvisning mot arena Bottenstugan.

GPS för satellitparkering: 58.02582, 11.85461



DYRTORP
Berg
Vallenvägen

ra Höga

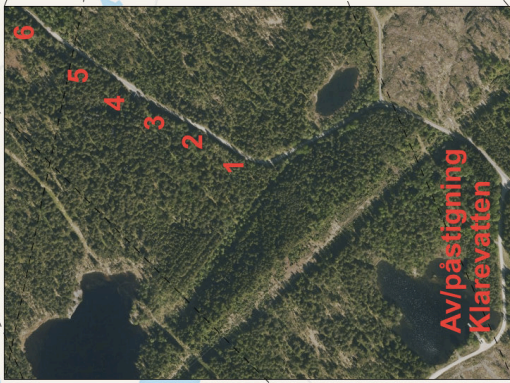


Satellitparkering Spekeröd

Damstö
Gilltorp
Jörlanda
Tontorp



Arena Bottenstugan



Arena Korsvatten

Korsvatten
Övre Långevatten

Ranabo

Mot Spekeröd
Mot Göteborg

E6