



# Preliminärt PM

## Distriktstävling i mountainbikeorientering, medeldistans

Under rådande omständigheter har vi anpassat tävlingen för att uppfylla myndigheternas krav och SOFT:s riktlinjer. Detta innebär exempelvis:

- Startfältet sprids ut över längre tid för att säkerställa att det, med marginal, inte befinner sig mer än 50 personer på samma plats samtidigt.
- Flödet för tävlande (TC, Start, Mål och Avläsning) är anpassat för att minimera trängsel.
- Ingen dusch erbjuds. Tävlande uppmanas att byta om och duscha hemma.
- Ingen servering erbjuds.
- Klasserna DH70 och äldre utgår.
- Ingen direktanmälan på plats, endast föranmälan via Eventor. Gäller även öppna klasser.
- Eventuell begränsning av antalet deltagare kan behöva ske för att säkerställa myndigheternas krav.

Om myndigheternas krav förändras kan vi med kort varsel behöva anpassa tävlingen (både skärpningar och lättnader). Information sker via Eventor, så håll lite extra koll.

**Datum:** Lördag den 19 september 2020

**Samling:** Vid OK Älmes klubbstuga, Fågelvägen 2, Älmhult. Parkering i anslutning till klubbstugan och utmed Fågelvägen, max 300 m. Inga parkeringsvakter, parkera förnuftigt. Blockera inte genomfart för boende eller räddningsfordon.

**Vägvisning:** Med orienteringsskärm i korsningen Fågelvägen/Västra Ringvägen. I övrigt hänvisas till Google Maps-länk på Eventor. GPS-koordinater: 56.54104, 14.10948


**Start:** Start i anslutning till arenan.  
Lottade starttider för samtliga (både åldersklasser och öppna klasser), första start 10:00.  
Undvik trängsel vid starten. En startande per minut. Gå-fram-tid två minuter innan start. Kartan erhålls en minut innan start.  
Vid fler än 45 deltagare kommer startfältet delas upp i startgrupper. Den senare startgruppen startar från 12:00. Vid max 45 deltagare kommer endast en startgrupp att finnas och de som önskat tidig- eller sen starttid hamnar först respektive sist i denna startgrupp. Deltagare i olika startgrupper uppmanas att inte samåka med varandra.

**Uppvärmningsområde:** Uppvärmning vid parkering och utmed Fågelvägen. Undvik sidogatorna och var uppmärksam på trafik.

**Tidtagning:** Sportident. Begränsat antal brickor finns att låna i sekretariatet. Töm i anslutning till starten. Check sker i startfållan.

**Kontroller:** Kontrollerna är markerade med ett enkelt träningsstativ och liten orienteringsskärm (15x15 cm). Kodsiffra endast på stämplingsenheten.

**Avläsning:** Efter målstämpling följer man snitsel fram till klubbstugan för avläsning. Därefter uppmanas deltagare att lämna målområdet skyndsamt för att ge plats för nästa startgrupp.

- Kartställ:** Begränsat antal kartställ finns till utlåning i sekretariatet.
- Anmälan:** Ingen direktanmälan till öppna klasser på plats. Endast föranmälan via Eventor.
- Karta:** Klöxhult 2013, reviderad 2019. Konverterad till MtbO-norm 2020 (ISMTBOM 2010).  
Skala 1:10 000 i samtliga klasser. Ekvidistans 2,5 m.  
Kartstorlek A4. På kartan är kontrollerna markerade med kontrollnummer och kodsifra, se exempel intill.
- 
- Terräng:** Stigrikt, tätortsnära friluftsområde. Varierad blandning mellan asfalt, grusvägar, motionsspår och single track. Svag till måttlig kupering. Tävlingsområdet är ett populärt motionsområde där det befinner sig många personer utom tävlan. Tag hänsyn! En trevlig hälsning vid passage är alltid uppskattat!
- Förbjudna- och tillåtna områden:** Endast stigar och vägar, det är ej tillåtet att gå-, cykla- eller att bära med sig cykeln i terrängen.
- Dusch och toalett:** Ingen dusch eller omklädningsmöjligheter. Deltagare uppmanas att byta om och duscha hemma. Toaletter finns i klubbstugan.
- Resultat:** Endast resultatredovisning via Liveresultat under tävlingen. Se länk på Eventor. Efter tävlingen läggs resultatet upp på Eventor.
- Livelox:** Tävlingen kommer läggas upp på Livelox.
- Cykelhjälm:** hjälm är obligatoriskt för alla tävlande.
- Cykelvätt:** Enkel variant med trädgårdsslang finns i anslutning till klubbstugan.
- Återbud vid sjukdom:** Vid återbud pga sjukdomssymptom, meddela sekretariatet per mail eller sms så tas ingen avgift ut.
- Organisation:** Tävlingsledare: Staffan Käll, 070-301 24 89  
Sekretariat: Jon Lindskog, 072-721 88 21, lindskogjon@gmail.com  
Banläggare: Staffan Käll/Jon Lindskog

**Välkomna!**


## Speciella karttecken MtbO

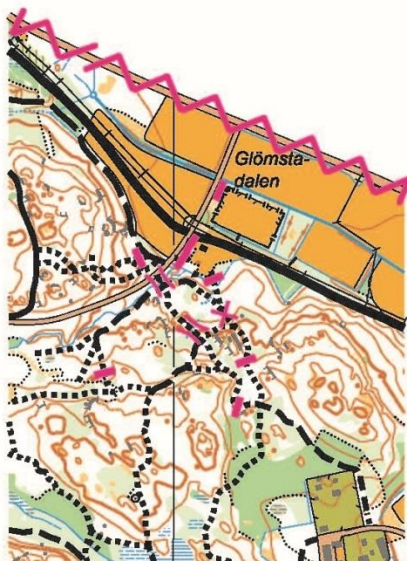
För er som är nya på MtbO kan det vara bra att läsa på om de karttecken som är lite speciella jämfört med vanlig orientering.

Vägar och stigar klassas efter åkbarhet istället för hur tydliga de är i terrängen.

**Observera** även att tecknet för Hinder är tillåtet att passera, vilket lätt kan missuppfattas som nybörjare.

## MTBO-karttecken

|   |   |
|---|---|
|    | Stig/väg med god åkbarhet (ca 75-100%), bredare än 1,5 meter      |
|    | Stig/väg med god åkbarhet (ca 75-100%), smalare än 1,5 meter      |
|    | Stig/väg med hyfsad åkbarhet (ca 50-75%), bredare än 1,5 meter    |
|    | Stig/väg med hyfsad åkbarhet (ca 50-75%), smalare än 1,5 meter    |
|    | Stig/väg med dålig åkbarhet (ca 25-50%), bredare än 1,5 meter     |
|    | Stig/väg med dålig åkbarhet (ca 25-50%), smalare än 1,5 meter     |
|    | Stig/väg med kass åkbarhet (ca 0-25%), bredare än 1,5 meter       |
|    | Stig/väg med kass åkbarhet (ca 0-25%), smalare än 1,5 meter       |
|    | Hinder på stig/väg (t.ex. stock, dike, trappa, bom, stora stenar) |
|    | Viktig passage (t.ex. bro, tunnel)                                |
|   | Förbjuden passage   |
|  | Förbjudet att åka på stigen/vägen                                 |



Kartexempel