

PM

nationell tävling i individuell långdistans deltävling i RA-SPORT Cup för Halländska ungdomar Söndagen den 11 mars 2012

- Samling:** Marbäck, TC vid Tittuvallen.
Vägvisning på väg 25 mellan Halmstad och Simlångsdalen.
- Parkering:** På anvisad plats vid Marbäck's bruk, följ funktionärers anvisning.
Avgift 10 kronor.
Samåk så långt möjligt eftersom parkeringsytorna är begränsade.
Gångavstånd P – TC max ca 800 m
Observera att trafikvaktens anvisning vid övergång av rv 25 skall följas.
- Bussar:** Anmäl ankomst med buss i förväg så att vi kan planera avsläpp och parkering för bussen 0727-21 10 12
- Svag is på sjön:** OBS: Isarna på sjöarna är farliga att beträda!!
- Karta:** Skedala skog, Skala 1:10 000 eller 1:15 000 (HD16-HD21 samt HD17-21kort). Ekvidistans 5 meter.
Reviderad av Carlsson & Svanberg 2007 samt internt justerad vintern 2011-2012. Mindre avvikelser kan förekomma p.g.a. skogsarbete under februari.
- Stämpelsystem:** SportIdent
- Nummerlappar:** Klasserna H/D 21 samt H/D 14. Självservering vid starten
- Ny lottning:** Observera att lottningen av starttider i H50 är omgjord
- Starttider:** Första ordinarie start kl. 10.00. Efteranmälda startar tidigare.
Fri start för Inskolning, U och ÖM-klasserna mellan 10:00 och 12:00.
Knatteknat start från barnpassningen till 12.00.
- Avstånd till start:** Start 1: HD16, HD18, HD20, HD17-20 kort, HD21kort, HD21, HD35, HD40, HD45, HD50, HD55, HD60, HD65, H70, Ö4, Ö6, Ö8, Ö9
orange/vit snitsel, ca 2500 meter till start, räkna med ca 30 min gångväg.
Start 2: Inskolning, U1, U2, HD10, HD12, HD12 Kort, HD14, H14 Kort, HD16 Kort, D70, HD75, HD80, H85, Ö1, Ö2, Ö3, Ö5, Ö7
orange/blå snitsel, ca 1200 meter till start.
- Klädselkontroll:** Sker i samband med starten och start nekas vid otillåten klädsel.

Terrängen: Väg- och stigrik skogsmark bestående av mestadels granskog.
Måttlig till stark kupering för de klasser som har start 1, övriga klasser svag till måttlig kupering.
God framkomlighet.
Förutom de på kartan markerade grönområdena kan en del oredovisade stormfällan förekomma. Områden med branta sluttningar och mycket branter förekommer för de klasser som har start 1.

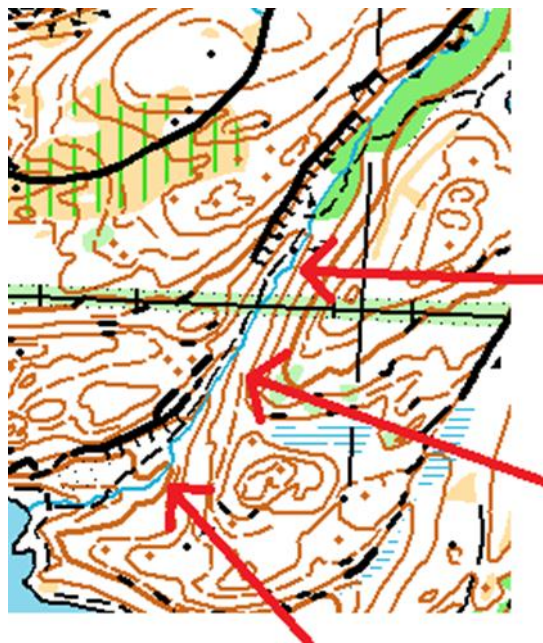
Lokala tecken: x = koja
o = grillplats

Vätska: För klasserna H21, D21, H35 och H21 Kort finns vätska utmed banan i form av obemannade vätskekontroller.

Snitsling: För Ö2 och Ö4 har en otydlig stig förstärkts med vit snitsel, dock ej markerad på kartan.

Överdrag: Transport av överdrag från bägge starterna lämnas vid toaletterna på TC.

Övrigt: För de klasser som har start 1 passeras i början av banan en bäck. Denna är utpekad som nyckelbiotop varför försiktighet ska vidtas när denna passeras så att onödig åverkan på bäckens kanter inte uppkommer. Se kartutsnitt nedan.



Skuggning: Tillåten i klass Inskolning, U1, U2, ÖM1 och ÖM2

Toaletter: Finns på TC samt vid båda starterna.

- Priser:** Priser i alla huvudklasser med fler än tre startande.
Lottade priser i Öppna motionsklasser.
Prisutdelning i samband med färdigt resultat i respektive klass
2 st Weekend-paket på Quality Hotel-kedjan lottas ut bland samtliga startande som sprungit huvudklass på alla tre tävlingarna under Hallandspremiären 2012. Vinnarna tillkännages i samband med prisutdelningen och på vår hemsida efter tävlingen.
- Dusch:** Omklädningsstält och dusch med varmvatten i anslutning till TC.
- Service:** Välsorterad servering på TC.
- Sportförsäljning:** RA Sport, Hyltebruk
- Avgifter:** Utländska löpare skall betala före start på tävlingsdagen i sekretariatet.
- Träningspaket:** Träningspaket inför O-ringen finns att beställa i sekretariatet.
- Tävlingsledning:** Tävlingsledare: Yngve Kihlberg 0727-21 10 12
Margareta Johansson 0733-70 65 81
Banläggare: Erik Memmi
Bankontroll: Roine Schölin, Laholms IF
Tävlingskontrollant: Arne Andersson, HOF/Oskarströms OK
Pressansvarig: Kennet Horvath
Tävlingsjury: Christina Söderblom, Ätrans IF
Björn Nilsson, OK Nackhe
Sören Andersson, IK Dran



**Halmstad
Orienteringsklubb**

Stort TACK till våra sponsorer:



HALMSTAD
BY NORDIC CHOICE



RA-SPORT

