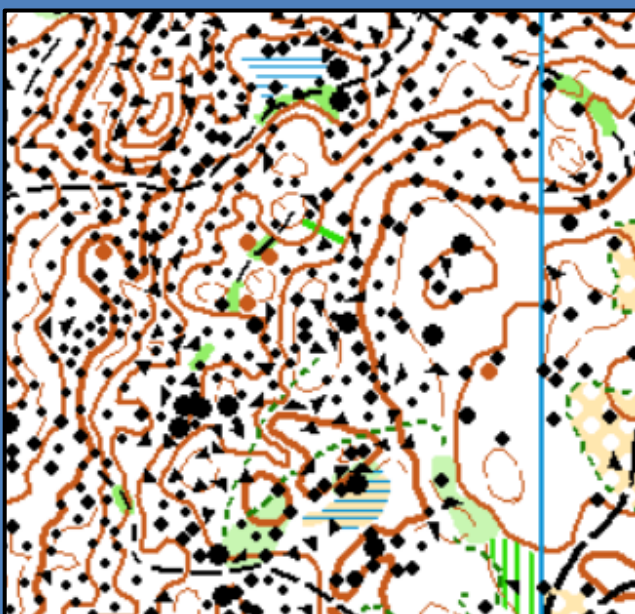


# OK ORION INBJUDER TILL JVM-TEST

- SPRINT 24 JULI
- "LÅNG" 25 JULI
- MEDEL 26 JULI



# JVM-test sprint

## Lördagen den 24 juli

<b>Tävlingsregler</b>	SOFT:s tävlingsregler.
<b>Klasser</b>	D20 & H20
<b>Stämplingssystem</b>	SportIdent. Eget bricknummer anges vid anmälan. Saknas bricka tilldelas hyrbricka som debiteras med 30 SEK. Ej återlämnad bricka debiteras med en avgift på 400 SEK.
<b>Anmälan</b>	Via Eventor senast söndagen den 18 juli kl 23:59. Efteranmälan mot 50% förhöjd avgift senaste onsdagen den 21 juli 20:00
<b>Avgifter</b>	Ordinarie anmälningsavgift 200 SEK. Efteranmälningsavgift 300 SEK.
<b>Samlingsplats</b>	Nättraby, 10 km NV Karlskrona. Sväng av E22 i Nättraby. Samlingsplats i anslutning till parkeringen.
<b>Start</b>	Individuell start med första start 10:00. Efteranmälda lottas in i startlistan. Utländska löpare startar före ordinarie start.
<b>PM &amp; Startlista</b>	PM och startlista läggs ut på Eventor senast den 23 juli
<b>Karantän</b>	I anslutning till samlingsplatsen om smittläget tillåter.
<b>Avstånd start</b>	Karantän – Förstart, max 2 000m. Förstart – Startplats, max 500 m
<b>Karta</b>	Nättraby, skala 1:4 000. Ekvidistans 2,5 m. Ritad 2021 enligt sprintnormen ISSOM2019. Kartritare Jakob Emander. Laserutskrift
<b>Terräng</b>	Området domineras av oregelbunden villabebyggelse med inslag av centrummiljö, flerbostadshus och skogspartier. Banorna går huvudsakligen på hårdgjorda ytor och gräsmattor. Kuperingen i området är övervägande svag med inslag av områden med måttlig kupering
<b>Service</b>	Toaletter finns vid samlingsplatsen samt vid förstarten. Vilken övrig service som kommer erbjudas beror på rådande restriktioner. Vi återkommer med info i PM.
<b>Matpaket</b>	Matpaket går att beställa i Eventor. Kostnad 90 kr. Vegetariskt alternativ går att beställa. Kontakta tävlingsledningen för ev. allergier. <b>OBS: Matpaket kan enbart förbeställas</b>
<b>Tävlingsledare / Info</b>	Peter Andersson, 076-1158189 – peter.andersson@siemens-healthineers.com
<b>Sekretariat / anmälan</b>	Johan Jacobsson, 073-5308751 - johan.jacobsson@telia.com
<b>Banläggare</b>	Pontus Petersson
<b>Ban- &amp; tävlingskontrollant</b>	Kalle Dalin, SOFT

# JVM-test "långdistans"

## söndagen den 25 juli

<b>Tävlingsregler</b>	SOFT:s tävlingsregler.
<b>Klasser</b>	D20 & H20
<b>Tävlingsform</b>	Tävlingen genomförs med tre sammanhängande moment: 20 min OL + 20 min terränglöpning + 20 min OL. Orienteringsdelarna är av medeldistanskaraktär.
<b>Stämplingssystem</b>	SportIdent. Eget bricknummer anges vid anmälan. Saknas bricka tilldelas hyrbricka som debiteras med 30 SEK. Ej återlämnad bricka debiteras med en avgift på 400 SEK.
<b>Anmälan</b>	Via Eventor senast söndagen den 18 juli kl 23:59. Efteranmälan mot 50% förhöjd avgift senaste onsdagen den 21 juli 20:00
<b>Avgifter</b>	Ordinarie anmälningsavgift 200 SEK. Efteranmälningsavgift 300 SEK.
<b>Samlingsplats</b>	Alnaryd. 25 km NV Karlskrona Vägvisning från väg 122. Avstånd från parkering till samlingsplatsen max 1 000 m.
<b>Start</b>	Individuell start med första start 10:00. Efteranmälda lottas in i startlistan. Utländska löpare startar före ordinarie start.
<b>PM &amp; Startlista</b>	PM och startlista läggs ut på Eventor senast den 23 juli
<b>Karantän</b>	I anslutning till samlingsplatsen om smittläget tillåter.
<b>Avstånd start</b>	Karantän – Förstart, max 2000m Förstart – Startplats, max 500 m
<b>Karta</b>	Gnetteryd. Skala 1:10 000, ekvidistans 5 meter. Reviderad 2020-2021 av Kenneth Kaisajuntti och Oleksander Kratov. Laserutskrift.
<b>Terräng</b>	Huvudsakligen skogsmark med ett antal skogsstigar. I området finns mindre inslag av kulturmark. Svag till stark kupering.  Delvis begränsad framkomlighet på grund av mycket stenrika partier. Vegetationen består övervägande av barr- och bokskog med varierande ålder.
<b>Service</b>	Toaletter finns vid samlingsplatsen samt vid förstarten. Vilken övrig service som kommer erbjudas beror på rådande restriktioner. Vi återkommer med info i PM.
<b>Matpaket</b>	Matpaket går att beställa i Eventor. Kostnad 90 kr. Vegetariskt alternativ går att beställa. Kontakta tävlingsledningen för ev. allergier.  <b>OBS: Matpaket kan enbart förbeställas</b>
<b>Tävlingsledare / Info</b>	Peter Andersson, 076-1158189 – peter.andersson@siemens-healthineers.com
<b>Sekretariat / anmälan</b>	Johan Jacobsson, 073-5308751 - johan.jacobsson@telia.com
<b>Banläggare</b>	Pontus Petersson
<b>Ban- &amp; tävlingskontrollant</b>	Kalle Dalin, SOFT

# JVM-test medeldistans

## måndagen den 26 juli

<b>Tävlingsregler</b>	SOFT:s tävlingsregler.
<b>Klasser</b>	D20 & H20. Tävlingen utgör även etapp 1 i Blekinge 3-dagars.
<b>Stämplingssystem</b>	SportIdent. Eget bricknummer anges vid anmälan. Saknas bricka tilldelas hyrbricka som debiteras med 30 SEK. Ej återlämnad bricka debiteras med en avgift på 400 SEK.
<b>Anmälan</b>	Via Eventor senast söndagen den 18 juli kl 23:59. Efteranmälan mot 50% förhöjd avgift senaste onsdagen den 21 juli 20:00
<b>Avgifter</b>	Ordinarie anmälningsavgift 140 SEK. Efteranmälningsavgift 210 SEK.
<b>Samlingsplats</b>	Möckleryd på södra Torhamnslandet. Vägvisning från E22 i Jämjö. Därifrån är det 8 km. Avstånd från parkering till samlingsplatsen max 1 500 m.
<b>Start</b>	Individuell start med första start 10:00. Efteranmälda lottas in i startlistan. Utländska löpare startar före ordinarie start.
<b>PM &amp; Startlista</b>	PM och startlista läggs ut på Eventor senast den 23 juli
<b>Karantän</b>	I anslutning till samlingsplatsen om smittläget tillåter.
<b>Avstånd start</b>	Karantän – Förstart, max 2000m Förstart – Startplats, max 500 m
<b>Karta</b>	Bussevik. Skala 1:10 000, ekvidistans 2,5 meter. Reviderad 2021 av Kenneth Kaisajuntti. Laserutskrift.
<b>Terräng</b>	Terrängen består av ett antal detaljerade höjder av hållmarkskaraktär och gles tallskog. Mellan höjderna består terrängen av myrar, gammal granskog, ungskog och några nya hyggen. Ett fåtal vägar och stigar genomkorsar tävlingsområdet. Terrängen är flack med några höjdparter som kommer att passeras. Sikten och framkomligheten är mestadels god till mycket god. Några områden med ungskog och tät granskog har begränsad sikt. Bäckar och sankmarker i området är generellt sett mycket torra.
<b>Service</b>	Toaletter finns vid samlingsplatsen samt vid förstarten. Vilken övrig service som kommer erbjudas beror på rådande restriktioner. Vi återkommer med info i PM.
<b>Matpaket</b>	Matpaket går att beställa i Eventor. Kostnad 90 kr. Vegetariskt alternativ går att beställa. Kontakta tävlingsledningen för ev. allergier. <b>OBS: Matpaket kan enbart förbeställas</b>
<b>Tävlingsledare / Info</b>	Peter Andersson, 076-1158189 – peter.andersson@siemens-healthineers.com
<b>Sekretariat / anmälan</b>	Johan Jacobsson, 073-5308751 - johan.jacobsson@telia.com
<b>Banläggare</b>	Pontus Petersson
<b>Ban- &amp; tävlingskontrollant</b>	Kalle Dalin, SOFT