



27-28 AUGUSTI - BODEN

PM för SM Medeldistans samt Swedish League deltävling 3 och 1 för Seniorer respektive Juniorer

I 19 IF, Vittjärvs IK, Bodens BK OS och Älvsby IF OK välkomnar, på uppdrag av Svenska Orienteringsförbundet, till SM Orientering Medeldistans fredagen 27 och lördagen 28 augusti 2021. Lördagens A-finaler är tillika tredje och första deltävlingen i Swedish League för seniorer respektive juniorer.

Svenska Orienteringsförbundets Covid 19-protokoll

En förutsättning för deltagande är att man som löpare, ledare och funktionär tagit del av Svenska Orienteringsförbundets Covid 19-protokoll för tävlingarna och gör sitt yttersta att följa dessa riktlinjer. [SOFT-Covid19-Protokoll \(orientering.se\)](#)

Utöver detta protokoll

- Ingen publik vid arenan
- Ingen försäljning vid arenan
- Ingen resultatservice vid arenan, finns på internet
- Ingen dusch vid arenan
- Tävlande uppmanas lämna arenan direkt efter målgång
- Fältnåltiden delas ut på vid parkeringen
- Ledarna möter löparna vid parkeringen efter genomfört lopp
- Inga studiebesök för kommande års arrangörer
- Inga aktiviteter för samarbetspartner/VIP

Återbud

Återbud lämnas via tfn eller sms till Björn Lundsten tel 070-372 35 83.

Lördag lämnas endast återbud till A-finalerna. Lämna EJ återbud till lördagens B-D-finaler.

Vägvisning

I Boden följ vägvisning väg 356 mot MORJÄRV.

Samlingsplats/karantän är belägen vid skolan i Skogså, väg 356 10 km nordost om Boden.

Parkeringen är belägen i Notträsk norr väg 356 8 km nordost om Boden. Även arenan är belägen i Notträsk.

Parkering

Mindre parkering finns vid samlingsplatsen/karantän och är avsedd endast för de klubbar som ej har med ledare utan de tävlande måste hämta sina bilar efter målgång.

Stora parkeringen utgörs av skogsbilväg i anslutning till väg 356 1 km väster om Notträsk. Vid parkering vänd bilen enligt parkeringsfunktionärernas anvisningar så de står vända mot väg 356 före parkering. Inga husvagnar på parkeringen. Begränsat med plats för husbilar. Ledare väntar in de tävlande i anslutning till bilarna på parkeringen. Toal-etter finns vid parkeringen.

Fältnåltid delas ut vid infarten till parkeringen till de tävlande och till de ledare som beställt sådan.

Samlingsplats/Karantän

Samlingsplatsen/karantän är utomhus och öppnar kl 0730 fredag och lördag.

Samtliga löpare ska vid befinna sig i karantän senast när första start sker i respektive klass.

Vid ingången till karantän sker registrering och utdelning av nummerlapp till den tävlande. Vid lördagens finaler är det endast deltagarna i A-finalerna som erhåller nummerlappar.

Efter inpassering i karantän lämnas karantän först när den tävlande förflyttar sig till förstarten.

Bagage lämnas vid bagagetransporten för transport till arenan. Bagaget märks på silvertejp med namn och startnummer.



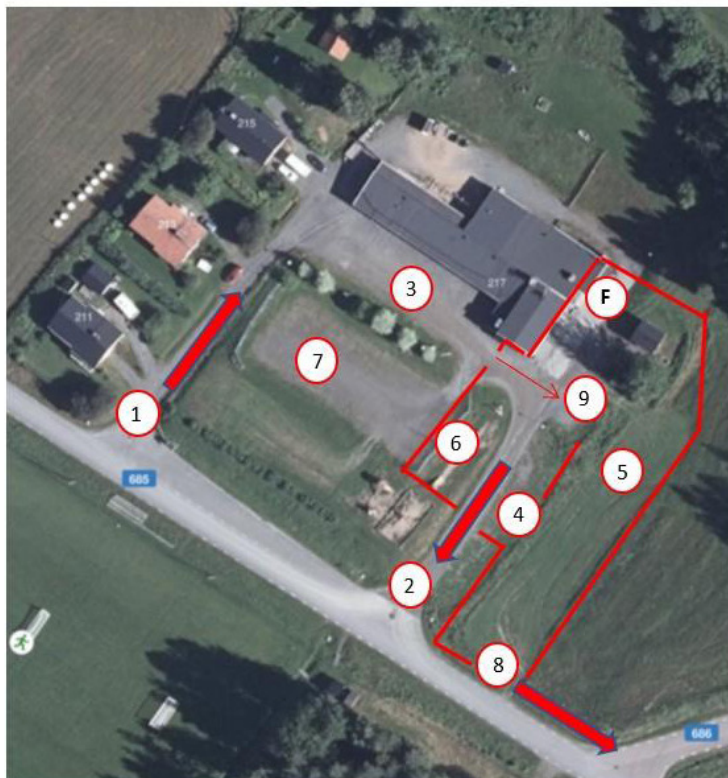
I karantän är det förbjudet att använda tekniska hjälpmedel för att online eller på annat sätt skaffa information om tävlingen.

Klubbtält får sättas upp på samlingsplatsen från torsdag 26 augusti kl 1200.

Ingen sportförsäljning på samlingsplatsen. Möjlighet att köpa idrottstejp och enklare tumkompass samt fika finns.

Toaletter finns vid samlingsplatsen/karantän.

Bild samlingsplats



- 1 Infart
- 2 Utfart
- 3 Avlastning av tävlande
- 4 Bagage, tält och uppställningsplats för 2 st bil med släp
- 5 Karantänsområde, möjlighet att sätta upp klubbttält.
- 6 Bajamajor 8 st
- 7 Parkering för 50-75 bilar
- 8 Till start
- 9 Anmälan Karantän utomhus. Tält med tävlingsexpedition.
- F Fikaförsäljning ansvarig Skogså IF

Förstart

Samma förstart fredag och lördag. Avstånd samlingsplats/karantän-förstart 1 500 m orange-vit snitsel, bilväg. EJ tillåtet att åka bil till förstarten.

Vid förstarten sker ny avprickning och insläpp till stigen mot starten. Det sker på 25 min före ordinarie starttid. B-D-finalerna får på lördagen passera förstarten först efter sista start i A-finalerna. Vid avprickningen erhålls, på fredagen, uppvärmningskarta med ett fåtal kontroller som finns i terrängen på väg mot starten.

Överdragskläder transporteras regelbundet till Arenan.

Enheter för ”töm” och ”check” samt exempel på kontroll finns vid förstarten.

Toaletter finns vid förstarten.

Ledare är tillåtna vid förstarten men från förstart till start är endast tävlande tillåtna.

Start

Samma startplats fredag och lördag. Avstånd förstart-start 1 300 m orange-vit snitsel, stig.

Upprop sker 3 min före start. Lösa kontrollangivelser erhålls 2 min före start. Kontrollangivelse är även tryckt på kartan.

Enheter för ”töm” och ”check” finns vid starten.

Det är möjligt att lämna överdragskläder vid starten men transporten till arenan tar 50 min och transporten till arena sker inte regelbundet vilket kan innebära att tävlande inte har sina överdragskläder vid målgång.

Endast enklare toalett (latrin) finns vid starten.

Ledare är ej tillåtna vid starten.

Sen start

Tävlande som är sen till start tillåts starta så snart det är möjligt, dock med så liten påverkan som möjligt på övriga tävlande. Tävländande ska följa funktionärernas anvisningar. Starttiden noteras så tidsavdrag kan göras om den sena starttiden orsakats av arrangören. Sen start tillåts med max 30 minuter.



Mål

Vid målgång MÅLSTÄMPLING. Efter målstämpling och avläsning lämnas kartan i kartpåse märkt med föreningens namn. Bagage som lämnades vid samlingsplatsen finns på arenan. Löparna förflyttar sig därefter till parkeringen där ledare möter. Vid förflyttningen till parkeringen gå ej på vägen utan i dikeskanten. Länsstyrelsen ville inte sätta ned hastigheten hela sträckan mellan arenan och parkeringen. Vid lördagens A-finaler följ anvisningarna under "Prisutdelning" nedan. Kartpåsar kan hämtas eller tas med av sent startande löpare från kl 1300 på fredagen och kl 1230 på lördagen.

Maxtid

Maxtid båda dagarna 70 minuter

Karta

Skogså, skala 1:10 000, 5 meters ekvidistans. Rekognoserad 2019 av Jerker Boman och Karl-Erik Engblom. Komplettering av kartan är gjorda våren/sommaren 2021.

Ett sent tillkommande hygge som inte är redovisat på kartan finns i NÖ kartkanten på finalkartan. Hygget påverkar inte banorna.

Stenar med höjd minst 1,3 - 1,4 meter är redovisade medan lägre stenar oftast inte är redovisade.

Lokala tecken:

X innebär bilvrak.

O (ring) innebär kolbotten.

Lasertryck genom BL Idrottsservice.

Kartutsnittet mellan förstarten och starten I 19 IF laserutskrift.

Kontroller

SI-enheterna sitter på kontrollstolpe med huvudenheten på toppen. Reservenhet hänger under huvudenheten. En kontroll har träställning med båda enheterna på brädan..

Stämplingssystem

Sportident. Alla förekommande brickor får användas dock är TouchFree-funktionen inte aktiverad i SI-enheterna.

Terrängbeskrivning

Skogsmark med ett mindre antal vägar och stigar och med inslag av myrmarker. Skog av varierande ålder. Måttlig till stark kupering. Detaljrika områden omväxlande med mer detaljfattiga. Områden med mycket god sikt och framkomlighet omväxlande med områden med nedsatt sikt och nedsatt framkomlighet.

Delar av området består av stembunden mark. Områden med nedsatt framkomlighet p g a nyligen genomförda röjningar och gallringar förekommer och är redovisade med stående grönt raster (407 och 409).

Avslutningen av kval-banorna innehåller gamla inägor där under denna sommar ställvis kraftig tillväxt har skett av lövsly och markvegetation vilket nedsätter löpbarheten och på vissa ställen även sikten. Detta är redovisat med stående grönt raster - trots att ett visst inslag av grönt också hade varit motiverat.

En begränsad mängd gammal taggtråd har tagits bort. Ej upptäckt gammal taggtråd, ev. med dålig synlighet, kan finnas kvar.

Skor med metalldobb rekommenderas.

Nummerlappar

Tilldelas löparna vid inpasseringen i karantän. Nummerlapparna bärs på bröstet. Vid lördagens finaler är det endast A-finalerna som tilldelas nummerlappar.

GPS

Ett antal löpare i A-finalerna kommer att bära GPS. Lista på vilka som ska ha GPS publiceras på Eventor i samband med att startlistan för lördagens tävling publiceras. GPS och väst hämtas vid förstarten.



Starttider och banlängder

Fredag

Klass	Första start	Banlängd m	Nummerlappar	Antal löpare till A-final
D 21 A	11:00	4 320	201-240	14
D 21 B	11:01	4 390	241-280	14
D 21 C	11:00	4 520	281-320	14
H 21 A	12:30	5 430	1-40	10
H 21 B	12:31	5 460	41-80	10
H 21 C	12:30	5 400	81-120	10
H 21 D	12:31	5 430	121-160	10
D 20 A	12:30	3 460	601-640	20
D 20 B	12:31	3 390	641-680	20
H 20 A	11:00	4 220	401-440	20
H 20 B	11:01	4 320	441-480	20
D 18 A	09:30	3 450	701-740	14
D 18 B	09:31	3 410	741-780	14
D 18 C	09:30	3 480	781-820	14
H 18 A	09:30	4 110	901-940	14
H 18 B	09:31	4 140	941-980	14
H 18 C	09:30	4 130	981-1020	14

I banlängden ingår 270 m snitsel.

Lördag

Klass	Första start	Banlängd m	Nummerlappar
D 21 A	12:01	5 330	101-145
H 21 A	12:00	6 750	1-45
D 20 A	10:31	4 400	301-345
H 20 A	10:30	4 920	201-245
D 18 A	09:01	3 630	501-545
H 18 A	09:00	4 490	401-445
D 21 B	13:45	4 770	-
D 21 C	13:46	4 220	-
H 21 B	13:46	5 260	-
H 21 C	13:45	5 180	-
H 21 D	13:46	5 140	-
D 20 B	13:46	3 780	-
H 20 B	13:45	4 240	-
D 18 B	13:45	3 510	-
D 18 C	13:46	3 350	-
H 18 B	13:45	4 050	-
H 18 C	13:46	3 740	-

I banlängden ingår 300 m snitsel.



Startlistor

Finns anslagna vid samlingsplatsen, förstarten och starten. I övrigt hänvisas till Eventor.

Resultatlistor

Inga resultatlistor på arenan. Hänvisas till internet.

Media

Fotografer kan förekomma i skogen.

Vätska

Vid förstarten, starten och målet finns vatten och sportdryck Elite Perform.

Ingen vätska efter banan

1:a hjälpen

Läkare och sjuksköterska finns på arenan. Hjärtstartare finns vid arenan. Kontrollvakterna medför första förband.

Klubbtält

Klubbtält får sättas upp på samlingsplatsen/karantän från torsdag kl 12:00. Inga klubbttält på parkeringen eller arenan.

Måltid/servering

Tävlande och de ledare som beställt fältmåltid hämtar den vid infarten till parkeringen.

Prisutdelning

Prisutdelning sker snarast efter sista målgång i respektive klass vid lördagens A-finaler. Tävlade placerade 1-10 i varje klass erhåller pris. Priset består av RF/SOFT medaljer och hederspris. Tävlade som är på resultatets ”10-bästa-istan” kvarstannar på arenan och samlas direkt efter sista målgång i klassen vid prispallen för enkel prisceremoni.

Tävlingsregler

Detta PM och Svenska Orienteringsförbundets tävlingsregler gäller.

Fair Play

Varje löpare har eget ansvar att efter målgång inte dela med sig information om tävling, karta, banor och liknade till ledare och löpare som ej startat i tävlingen.

Uppladdning av egen GPS-tracking till nätet får ske tidigast kveldagen fredag kl. 1330 och finaldagen lördag kl. 1300. Påminner om att automatisk uppladdning måste stängas av.

Anmälan/protest

Anmälan om regelöverträdelse lämnas skriftligen till tävlingsledningen senast två timmar efter sista målgång. Protest mot tävlingsledningens beslut lämnas skriftligen, senast två timmar efter delgivning av tävlingsledningens beslut avseende anmälan, till tävlingssekretariatet för vidare behandling av juryn.

Jury

Carl Magnusson, IFK Mora OK 073 560 28 90 (Ordförande)

Olov Vikström, Sundsvalls OK 072 574 44 71

Per Carlsson, Nyköpings OK 070 699 46 93

Reserv:

Kristian Dahlström, IFK Mora OK

Tävlingsorganisation

Tävlingsledare Hans Wickbom 070 628 50 40

Bitr tävlingsledare Roland Jansson 070 695 99 80

Banläggare Frans Wickbom, Matts Engvall och Erik Oskarsson

Tävlingskontrollant Anders Killmey

Bankontrollanter Mats Luspa och Magnus Lindmark

SOFT coach Roland Nilsson

SOFT SM-ansvarig Henrik Skoglund

