

10
MILA
ÖREBRO 2022

Inbjudan (Bulletin-4)



Foto: Peter Holgersson

Örebro 7-8 Maj 2022



Välkomna!

Almby IK och Hagaby Golf har tillsammans fått det ärofyllda uppdraget att vara värdar för den klassiska budkavletävlingen 10MILA 2022.

Efter två års uppehåll från Tiomila och utan möjlighet att få uppleva dess speciella atmosfär kommer vi att göra vårt yttersta för att ni ska få några riktigt härliga dagar i Örebro och Kilsbergen mellan den 6-8 maj 2022.

Många av er har säkert redan besökt Kilsbergen och sprungit i den vackra men också väldigt krävande Kilsbergsterrängen. Det har i området arrangerats World Cup 1992, O-ringen 2000 och Stafett SM 2017 samt naturligtvis Närkekvartetten som genomförts årligen under maj månad.

Vår ambition med Tiomila är att vi ska erbjuda spännande och utslagsgivande tävlingar för eliten men också en folkfest för breddlöpare och ungdomar. Oavsett vilken grupp du tillhör kan vi lova att det område ni kommer att springa i är både trolskt och utmanande för alla deltagare.

Vår målsättning är att du ska få en positiv helhetsupplevelse där vi också bjuder på en Outdoor-mässa som har öppet under fredag—söndag.

Mer information om våra aktiviteter hittar ni i denna bulletin.

Självklart kommer det att erbjudas god mat på arenaområdet och naturligtvis även ett väl sorterat sporttält med ett utbud speciellt för orienterare.

I anslutning till arenan kommer det också att finnas ett utställningsområde där våra samarbetspartners kommer att exponera sina varor och tjänster.

Lämna dina kontanter hemma. 10MILA 2022 kommer att vara helt kontantfritt. Kort eller Swish kan användas.

Varmt välkomna till Örebro och Ånnaboda i maj 2022

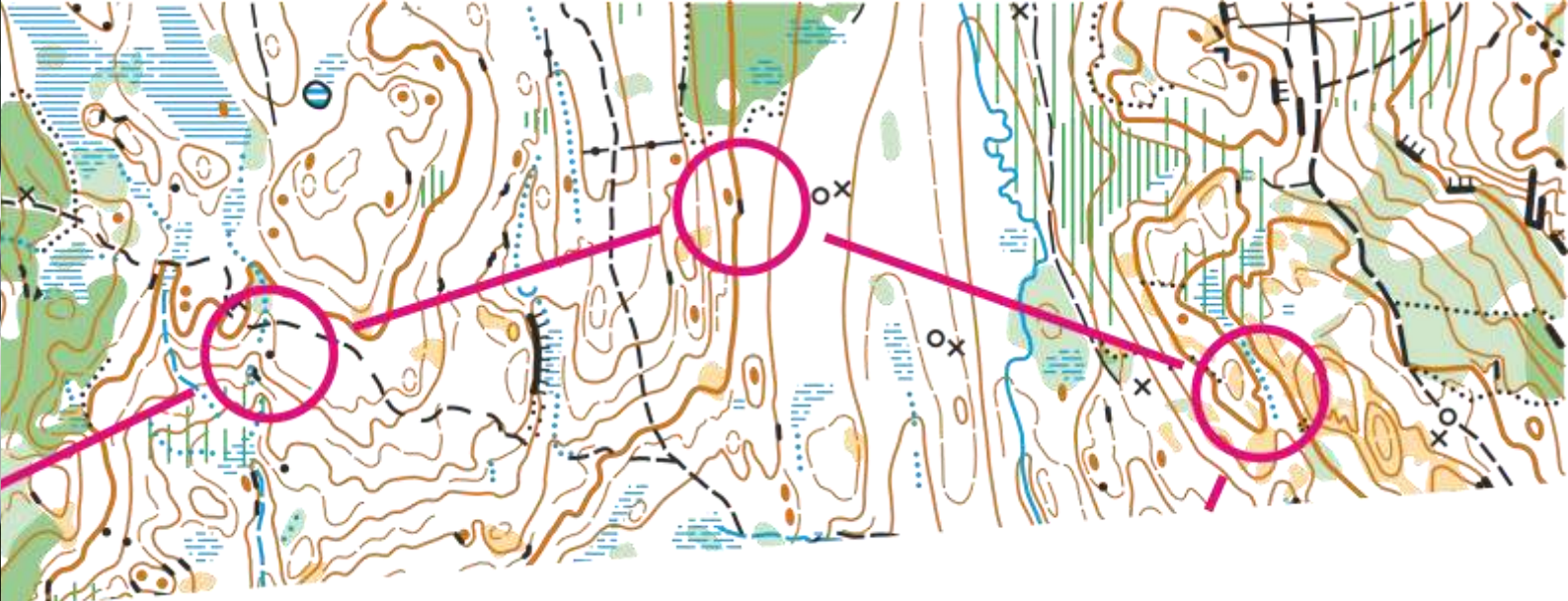
Lasse Lundberg, Generalsekreterare

Samling/Arena

Ånnaboda friluftsområde, 22 km nordväst om Örebro, Närke (N 59°20.286', E 14°56.175'). Närmaste järnvägsstation finns i Örebro. Busshållplats finns i Garphyttan 4,5 km från arenan. Närmaste reguljärflygplats är Stockholm Arlanda. ([Kartlänk till arenan](#))

Restriktioner om pandemin fortsätter

Pandemin är tyvärr inte över och om smittspridningen utvecklar sig på ett sätt som gör att myndigheterna skärper kraven för större evenemang, har arrangören rätt att kräva full vaccination för såväl löpare, ledare och publik.



Intervju med banläggarna

Vårt mål med banläggningen under Tiomila är att erbjuda alla deltagare både utmanande och sportsligt rättvisa banor oavsett klass, berättar banläggarna Lars "Peno" Persson och Johan Persson, Hagaby Golf.

En utmaning vi har i Kilsbergen är att beräkna löptiderna för banorna korrekt eftersom dessa påverkas av hur tidig eller sen snösmältningen är i området i förhållande till tidpunkten för tävlingshelgen. Om växtligheten, som består av företrädesvis ljung, har rest sig är terrängen inte lika lättframkomlig som innan.

Ett tips för alla som vill lyckas bra under Tiomilahelgen är att provlöpa terrängen i någon de träningsområden som erbjuds för att själv kunna göra en bedömning av löpbarheten i terrängen och på så sätt kunna anpassa sin strategi i terrängen.

Kilsbergsterrängen kommer förmodligen också att innebära en ganska stor spridning mellan löpare som är vana vid att springa i terräng med hög undervegetation och de som inte är det så träna gärna i denna terrängtyp redan nu.

Många av er läsare har dock säkert redan sprungit i Kilsbergen någon gång tidigare och då bör terrängtypen inte innebära några större överraskningar även om olika delar av Kilsbergen har sina särdrag.

Även om terrängen närmast arenan innebär en fin upplevelse för de som springer medeldistansbanor samt för alla ungdomar, så ökar vildmarkskänslan med ökat avstånd från arenan. De längsta banorna kommer därför in i områden med väldigt få stigar.

Det betyder även att terrängen varierar från måttlig till stark kupering ju längre ifrån arenan löparna kommer. Dessutom minskar antalet mossar och våtmarker. Planbilden består oavsett område av ett begränsat stig- och vägnät med några sjöar och bäckar däremellan. Det finns i stort sett ingen kulturmark, men däremot skog av varierande ålder. Skulle vi plocka bort undervegetationen skulle dock majoriteten av banorna gå i skog med mycket god framkomlighet.

Banorna har också behövt justerats på grund av en del angrepp av granbarkborrar men vi hoppas att detta inte ska påverka banläggningen ytterligare.



Karta och terrängbeskrivning

Terrängbeskrivning

Måttligt kuperad storskog med inslag av stark kupering. Sikten är mestadels god till mycket god och löphastigheten begränsas i huvudsak av nivån på undervegetationen och fuktigheten i mossarna.

Dessutom finns det några gamla och nya hyggen, men det är låg förekomst av kulturmark. Ett antal bilvägar genomkorsar området, som förutom området närmast arenan har ett glest stignät.

Karta

Karta med skala 1:7 500 för Ungdomskavlen och 1:10 000 för övriga klasser. Ekvidistans är 5 m.

Ritad 2019–2021 av Olle Olofsson från laserskannat grundmaterial enligt kartnormen ISOM2017.

Observera att kartklippen på denna och nästkommande sidor är hämtade från den kommande tävlingskartan och ej någon specifik budkavle.



Ungdomskavlen



Ungdomskavlen

Starttid Lördag 7 maj 10.30 (cirka)
Målgång 12.05 (cirka)
Omstart 13.00 (cirka)

- Ålder upp till och med 16 år.
- Minst två sträckor ska i sin helhet springas av flickor.
- På sträcka 2 och 3 får två löpare delta parallellt (dubbling).

Banlängder inklusive 900 m snitsel.

Sträcka	Banlängd	Tid	Gaffling	Svårighet
1	3.7 km	22 min	Ja	Orange
2	3 km	20 min	Nej	Gul
3	3.7 km	24 min	Ja	Orange
4	4.6 km	28 min	Ja	Orange

På Ungdomskavlen finns det möjlighet att dubblera antalet löpare på sträcka 2 och 3 så att ännu fler ungdomar kan vara med. Första löpare i mål växlar till nästa sträcka vilket innebär att det inte påverkar placeringen om någon kommer lite efter på dessa sträckor.

Svårighetsnivåerna är Orange och Gul vilka passar såväl yngre som mer erfarna ungdomar.

Till Ungdomskavlen har vi valt ett friluftsområde beläget närmast arenan med i huvudsak god sikt.

Området genomkorsas av några större stigar, skidspår och sankmarker samt större höjder, vilket gör att det inte är långt till säkra hållpunkter.



Damkavlen



Damkavlen

Starttid Lördag 7 maj 13.15 (cirka)
Målgång 17.15 (cirka)
Omstart 19.00 (cirka)

”Långa dagen” är en av de viktigaste sträckorna, där såväl elitlagen som övriga lag får en rejäl utmaning. Därför innehåller ”långa dagen” flera längre sträckor och går till stora delar i vildmarksterräng.

På den sista sträckan brukar världsstjärnorna rada upp sig och därför ställs de inför utmaningar av skiftande karaktärer.

Sträcka	Banlängd	Tid	Gaffling
1	6.9 km	47 min	Ja
2	6 km	41 min	Ja
3	9.3 km	64 min	Nej
4	5.3 km	34 min	Ja
5	8.1 km	55 min	Ja

Banlängder inklusive 900 m snitsel.

Damkavlen har en blandning av normala och lite kortare gafflade sträckor, samt en längre, rak sträcka däremellan.

På den första sträckan är det bra att vara löpstark i medel- /hög undervegetation, samtidigt som löparen måste orientera säkert eftersom det är många gafflingsalternativ på denna sträcka

Sträcka två och fyra består av lite kortare sträckor, med delar som passar medeldistansspecialister bra



Tiomilakavlen



Tiomilakavlen

Starttid Lördag 7 maj 21.30 (cirka)
Målgång 07.20 (cirka)
Omstart 09.00 (cirka)

Ljushöjdhöjanden under Tiomila

Solnedgång: 21.06

Soluppgång: 04.40

Banlängder inklusive 900 m snitsel.

Tiomilakavlen har flera olika karaktärer på banorna vid de olika sträckorna, allt ifrån kortare sträckor av medeldistanskaraktär till den raka och utmanande "långa natten".

Stafetten inleds med fyra gafflade nattsträckor av varierande längd, vilket gör att de lag som vill lyckas på Tiomila måste ha flera löpare som klarar nattsträckor.

Nyckeln till ett bra resultat i Tiomilakavlen är ofta att komma med en så bra klunga som möjligt på långa natten. För att göra det lite mer utmanande har vi banläggare valt att lägga långa natten på sträcka fem, vilket gör det lite svårare taktiskt att bestämma hur man ska disponera lagets löpare.

Sträcka sex och sju är gjorda med lite mer medeldistans i åtanke för att det även ska behövas löpare med dessa styrkor i laget.

Sträcka	Banlängd	Tid	Gaffling	Övrigt
1	11.3 km	72 min	Ja	Natt
2	7 km	44 min	Ja	Natt
3	11.3 km	74 min	Ja	Natt
4	7 km	45 min	Ja	Natt
5	15.5 km	100 min	Nej	Natt
6	6 km	40 min	Ja	Natt/Gryning
7	6 km	38 min	Ja	Gryning/Dag
8	7 km	43 min	Nej	Dag
9	9.6 km	58 min	Ja	Dag
10	12.2 km	74 min	Ja	Dag

På den raka åttonde sträckan gäller det att skapa ett bra utgångsläge inför de sista två sträckorna och därför blir det en avvägning av hur mycket löparen ska lita på sig själv respektive eventuella övriga löpare.

Tävlingen avslutas med två relativt tuffa sträckor i vildmarksterräng, vilket med andra ord kräver två löpare som behärskar långdistansorientering väl.

Lycka till med förberedelserna!



Damlag i Tiomilakavlen

För att kunna följa lag som enbart består av damer önskar vi att ni informerar oss om anmälda sådana genom att meddela det via e-post till tavling2022@10mila.se.

Rätt att delta

Vi välkomnar lag som inte är SOFT-anslutna såsom lag från företag, nostalgi-lag etc. Om det i ett sådant lag finns några deltagare som är medlemmar i en SOFT-ansluten förening så måste de ha tillstånd från sin förening att delta.

Kombinationslag och löparbank

Får ni inte ihop egna lag inom föreningen så finns möjligheten till kombinationslag. Information om en löparbank där deltagare kan söka lag som behöver löpare och där lag kan söka löpare kommer att finnas på www.10mila.se.

Tillfälligt sammansatta lag

För tillfälligt sammansatta lag är det tillåtet för alla deltagare att delta oavsett om anslutning finns till någon orienteringsklubb

Deltagande i flera klasser

Det är tillåtet för flickor som sprungit Ungdomskavlen att delta i Damkavlen och Tiomilakavlen.

Det är tillåtet för pojkar som sprungit Ungdomskavlen att delta i Tiomilakavlen.

Det är tillåtet för damer som sprungit Damkavlen att delta i Tiomilakavlen.

Det är INTE tillåtet att delta mer än en gång i samma klass.

Lagsammansättning

Skall anmälas via Eventor. Sista tid för att registrera laguppställning via Eventor är fredag 6 maj kl. 21.00, vilket gäller samtliga klasser. Efter detta kan lagändringar göras på arenan fram till en timma innan respektive start och endast om det finns godkända skäl. Lagändring ska då skriftligt motiveras och godkännas eller avslås av arrangören.

Startnummer

Startnummer följer placeringar i 10MILA 2019 för de 100 bästa lagen i Ungdomskavlen och de 150 bästa lagen i Damkavlen och Tiomilakavlen. Vid vakanta nummer bland dessa kommer nya lag att läggas in. För övriga gäller att tidig anmälan ger lägre startnummer.



Stämplingsystem

SPORTident kommer att användas i samtliga budkavlar. Observera att varje SI-pinne endast får användas en gång under samtliga budkavlar.

Arenan

Vi kommer att erbjuda en arena med mycket hög service och gästfrihet. Arenan är publikvänlig med god överblick över de tävlande som tillsammans med en storbildsskärm kan tävlingarna följas från start till mål.

Den kompakta arenan erbjuder såväl mattält, marketenteri, sportförsäljning, utställare samt utrymme för klubbält.

Trafik

Trafiksituationen i Ånnaboda gör att du kommer att få parkera en bit från arenan men vi ska skapa möjlighet för att kunna köra fram och lasta av tält och annan tyngre utrustning. Vi rekommenderar samåkning när det är möjligt. Mer information om detta kommer i ett speciellt trafik-PM.

Press och media

Vi välkomnar naturligtvis press och media till 10MILA 2022 i Ånnaboda.

Ackreditering krävs och erhålls genom att kontakta media2022@10mila.se

COVID-19 Restriktioner

Vår bedömning är att situationen för COVID-19 kommer att förbättras i samhället tack vare de allmänna vaccinationerna som genomförs av stora grupper och vi tror därför att det kommer att innebära relativt normala förhållanden i maj 2022.

Restriktioner kan dock ändå meddelas av myndigheter för deltagande i stora arrangemang och vi kommer naturligtvis att följa sådana.

Det kan handla om krav på att kunna uppvisa bevis på vaccinering eller genomgången infektion och det är därför viktigt att man som deltagare är införstådd med att man i samband med anmälan till 10MILA 2022 förbinder sig att följa de eventuella riktlinjer som ges av arrangören och som beslutats av svensk myndighet.

Kontaktadress: COVID-19@10mila.se

Outdoormässa

Den 6-8 maj arrangeras en friluftsmässa i direkt anslutning till arenan. Olika utställare kommer att finnas på plats på arenan för att hjälpa besökarna att hitta intressanta äventyr och rätt utrustning för dessa. Här erbjuds också möjlighet att prova på olika upplevelser kopplade till olika former av uteaktiviteter.

Öppettider:

- Fredag 12-18
- Lördag 10-18
- Söndag 10-16



Öppna klasser

Fredag 6 maj – lördag 7 maj

De öppna klasserna avgörs i ett separat terrängområde med start och mål ca 1000 m från arenan. Anmälan i Eventor senast fredag den 22 April 23.59.

Det går naturligtvis att anmäla sig på arenan också, men till en högre avgift (se "Avgifter"). Löpare anslutna till svenska föreningar faktureras i efterhand.

Ej föreningsanslutna löpare och löpare som representerar ej svenska föreningar kan anmäla sig och betala med Swish eller kort på arenan. Här sker också avläsning av SI-pinnar.

Starttider

Fredag 14.00-19.00
Lördag 10.00-19.00

Tabellen till höger visar vilka öppna klasser som kommer att erbjudas.

Klasser

De svåra banorna är lagda som träningsbanor till 10MILA. Det kommer inte att vara möjligt att springa dessa i mörker.

Karta

Karta med skala 1:10 000 för Svår-3 och 1:7 500 för övriga klasser. Ekvidistans 5m.
Kartformat A4. Kartritare Olle Olofsson.
Reviderad 2019-2021.

Terrängbeskrivning

Skogsmark med inslag av stigar och skogsbilvägar.

Kupering

Måttlig till stark kupering. Mer kupering på de längre banorna.

Framkomlighet

God framkomlighet. Vegetationen består huvudsakligen av barrskog av varierande ålder med mindre inslag av hyggen och grönområden.

Terrängen är delvis stenbunden och områden med löphindrande blåbärsris och ljung förekommer.

Klass	Banlängd	Nivå
Mycket lätt	2.0 km	Vit
Lätt	2.5 km	Gul
Medelsvår	3.0 km	Orange
Svår-1	3.0 km	Blå
Svår-2	5.0 km	Svart
Svår-3	7.0 km	Svart



Träningspaket

Välkommen att träna i flera områden i närheten av tävlingsområdet för 10MILA 2022.

Sju träningspaket finns idag tillgängliga och för varje paket erbjuds flera banalternativ.

Kartor och banor kan beställas "online" och kartorna hämtas vid ankomst till Örebro hos **First Camp Ånnaboda** där även Tiomilas tävlingsarena kommer att vara belägen.

Ni hittar boenderbjudanden till träningspaketen för Tiomila i inbjudan som finns publicerad på www.10mila.se.

Håll regelbunden utkik på www.10mila.se och sociala medier för uppdateringar när ytterligare träningar kommer att finnas tillgängliga.



Följ oss gärna på sociala media

Håll er uppdaterade om 10MILA 2022 i Örebro genom att följa oss på sociala media och på arrangemangets hemsida: www.10mila.se.



@10mila.se



@Tiomilakavlen



@Tiomilakavlen

Kontakta oss

Välkommen att kontakta oss om ni har några ytterligare frågor eller funderingar via info2022@10mila.se

Huvudarrangörer





Logi och boende

Samtliga logiprodukt bokas i Eventor. Priser och bokningsstopp återfinns under "Avgifter". Frågor besvaras via e-mail logi2022@10mila.se.

Hårt underlag

Förläggning i skolor och tillhörande sporthallar, max 25 km från arenan.

I möjligaste mån sker klubbvis fördelning av salar. Ingen matlagning är tillåten i skolor och sporthallar.

Incheckning preliminärt från fredag kl 17.00. Logi stänger söndag kl 12.00.

Transport till arenan tillhandahålls **EJ** av arrangören.

Plats för husbil/husvagn

Max 500 m från arenan på befintligt campingområde, elanslutning ingår. Incheckning från fredag kl 15.00, utcheckning söndag 12.00. Nätter utöver fre-sön kan bokas vid begäran till logi2022@10mila.se.

Plats för eget tält

6x6 meter. Max 500 m från arenan på befintligt campingområde, elanslutning ingår. Incheckning från fredag kl. 15.00, utcheckning söndag 12.00. Nätter utöver fre-sön kan bokas vid begäran till logi2022@10mila.se.

Topptält

5x5 meter med golv. Uppsatta på arenan/målområdet. Elanslutning finns ej. Bänkset och gasolvärmare kan hyras till.

Plats för vindsydd (klubbväg)

5x5 meter. På arenan/målområdet.

Hotell

Ett flertal hotellsamarbeten kan bokas med värdekode "10MILA". Se kontaktuppgifter nedan.

- **Scandic Örebro Väst**
Frågor och bokning via e-post: orebrovast@scandichotels.com eller via telefon 019-767 44 00.
- **Scandic Grand Örebro**
Frågor och bokning via e-post: orebrogrand@scandichotels.com eller via telefon 019-767 43 00.
- **Best Western Eurostop, Örebro**
Frågor och bokning via e-post: info@eurostoporebro.se eller via telefon 019-777 12 10.

TV & Webbproduktion



Ny TV & Webbproduktion 2022

Nu tar vi nästa steg i utvecklingen av 10MILA TV och som vanligt kommer vi att följa tävlingarna under 24-timmars.

För 10MILA 2022 i Ånnaboda anpassar vi konceptet för att möta några av de önskemål vi fått de senaste åren och vi tror att detta kommer att leda till en förbättrad upplevelse oavsett om du befinner dig på arenan i Ånnaboda eller följer 10MILA online via TV, dator eller mobil.



Skillnaden jämfört med de senaste årens 10MILA (2016 - 2019) är att arenan nu kommer att leva sitt eget liv på ett mycket tydligare sätt och att besökarna kommer att kunna följa tävlingen bättre samtidigt som 10MILA TV kommer att erbjuda en renodlad kommentering unikt anpassad för TV.

Vad kommer att erbjudas

- **Dedikerade arenaspeakers** som innebär att upplevelsen för deltagande lag och publik på plats höjs ytterligare genom arenaspeakers som fokuserar helt på tävlingen men som även följer vad som händer bakom elitlagen och annat intressant på och kring arenan .
- **10MILA TV** – en sändning med kommentatorer och med reklamavbrott under cirka 5–7 min/timme vilket till stor del motsvarar tidigare webbsändningar mellan åren 2016–2019.
Pris: SEK 175
- **10MILA TV Plus** – en ny kanal som i grunden är samma sändning som 10MILA TV men Plus-kanalen fortsätter med fördjupande innehåll (analyser, mer följande av tävlingen och intervjuer) när 10MILA TV visar reklam
Pris: SEK 299
- **Studio Tiomila** med intervjuer och analyser innan under och efter tävlingarna kommer att erbjudas de som väljer ett TV-abonnemang och kommer ej att visas på storbildsskärmen.
- **10MILA-TV** kommer som vanligt att erbjudas på tre olika språk; svenska, engelska samt finska och erbjudas i både 10MILA TV samt 10MILA TV Plus.



Anmälningsavgifter och tillägg	Ordinarie anmälan senast 11 mars	Efteranmälan-1 senast 8 April	Efteranmälan-2 senast 22 april	Anmälan på plats
Ungdomskavlen	630	945	1 250	
Damkavlen	2 650	3 975	5 300	
Tiomilakavlen	5 300	7 950	10 600	
Hyra SI-pinne 1st	50	50	50	75
Öppen bana D/H -16	75	80	85	90
Öppen bana D/H 17-	130	140	150	160
Plats för vindskydd 5x5 m	600	900	900	
Logi på hårt underlag (per natt och person)	300	450	450	
Plats för husbil/husvagn på camping inkl el	900	1 200	1 500	
Plats för tält 6x6 m, på camping inkl el	900	1 200	1 500	
Topptält 5x5 m inkl golv	9 100	10 100	10 100	
Bänkset till topptält	400	400	400	
Gasolvärmare inkl 1 gastub till topptält	2 500	2 500	2 500	
Extra gastub	1 000	1 000	1 000	
10MILA-TV (reklamavbrott)				175
10MILA-TV Plus (Reklamfri, utökat innehåll)				299

Samtliga avgifter är angivna i Svenska kronor (SEK)

OBS! Antalet platser för husbil/husvagn/tält, topptält och vindskydd är begränsade och "först till kvarn" principen gäller.



Anmälan/betalning

Anmälan

Ordinarie anmälan öppnas i Eventor den 15 dec 2021 och måste vara gjord senast Fredag den 11 mars kl 23.59.

Därefter gäller efteranmälan till förhöjd avgift, se nedan. Detta gäller såväl laganmälan, hyra av SI-pinnar, vindskyddsplatser inkl. logi.

Observera att anmälan registreras först efter att samtliga avgifter kommit arrangören tillhanda. För sent inbetald avgift eller utebliven betalning medför att anmälan behandlas som efteranmälan.

Anmälan görs via Svenska Eventor [\[HÄR\]](#)

Efteranmälan

Anmälningar och betalningar under perioden 12 mars till 8 april innebär en förhöjd avgift med 50 procent.

Anmälningar och betalningar under perioden 9 april till 22 april innebär en förhöjd avgift med 100 procent. Eventuellt senare anmälan endast i mån av plats.



+50%

+100%

Betalning från Sverige

Betalningsmottagare: Almby IK

Bankgiro: 5732-0830

Ange föreningsnamn vid betalning

Betalning från utlandet

Betalningsmottagare: Almby IK

Betalning accepteras endast i Svenska kronor (SEK). Avsändaren betalar eventuella bankkostnader.

IBAN: SE88 8000 0816 4600 4261 4529

BIC: SWEDSESS

Bank: Lekebergs Sparbank

Ange föreningsnamn vid betalning.

Observera att lagkuvert ej erhålls förrän full betalning har erlagts. Har betalningen gjorts under veckan före tävlingen ska kvitto på betalningen visas när lagkuvertet uthämtas.

Lekebergs
Sparbank



rebro



ÖREBRO 2022

Huvudansvariga

Ledning

Lasse Lundberg
Stefan Blomgren
ledning2022@10mila.se

Tävling

Oskar Eklöf
Lars Persson
tavling2022@10mila.se

Information

Annica Kristoffersson
Malin Sundqvist
info2022@10mila.se

Media

Sara Eidevald
media2022@10mila.se

Boende

Jakob Wallenhammar
Sebastian Månsson
logi2022@10mila.se

Träningspaket

Love Sintring
training2022@10mila.se

Banläggare

Lars Persson
Johan Persson

Karritare

Olle Olofsson

Tävlingskontrollant

Mats Nylin

Bankontrollant

Albin Arlebo

Kartkontrollant

C-G Garpenlund

Tävlingscoacher

Joel Ahlqvist
Christer Nordström

IT-coach

Samuel Henriksson

Bancoach

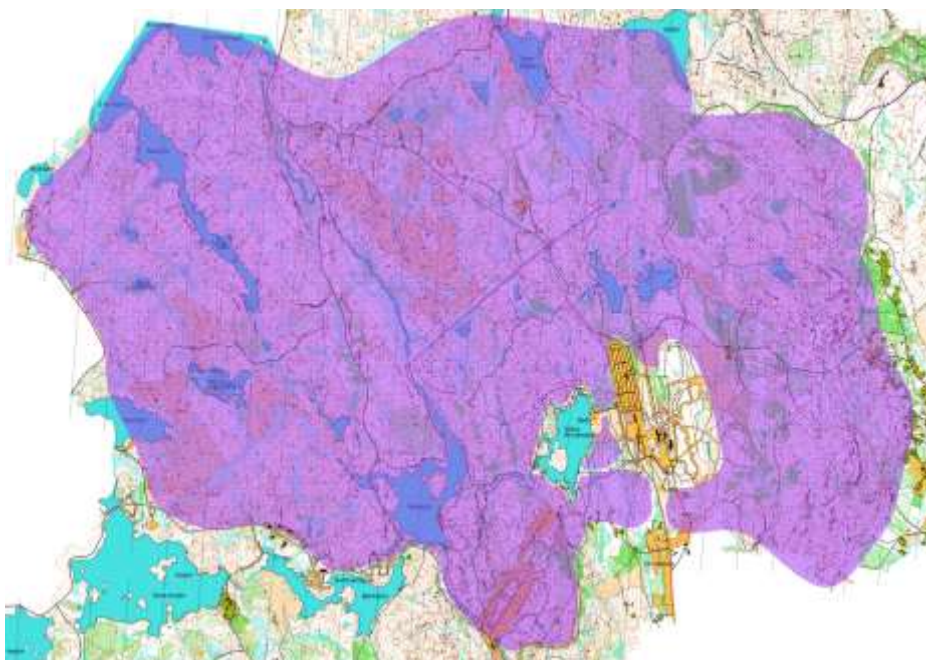
Tommy Eriksson



Avlyst område

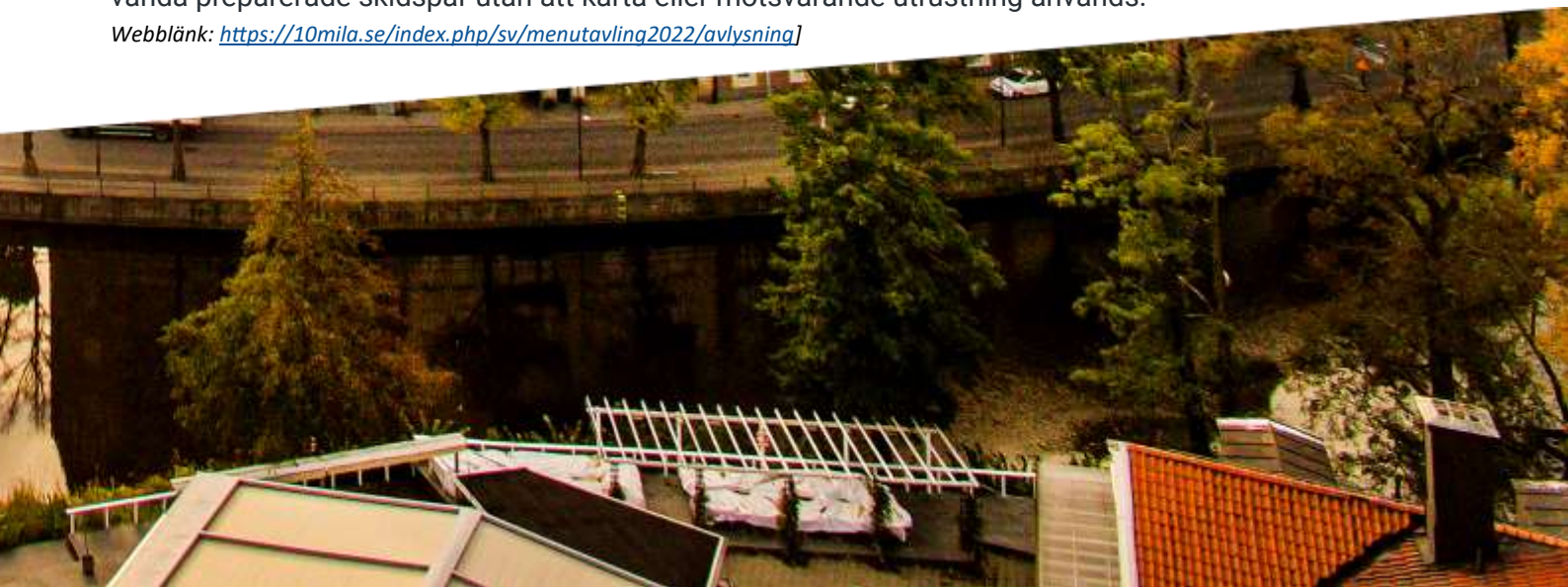
Avlysning till 10MILA 2022

I enlighet med tävlingsregler från Svenska Orienteringsförbundet är angivet tävlingsområde avlyst från träning och tävling från och med den 10 november 2020 tom. den 8 maj 2022.



Träning i området med karta eller annan motsvarande utrustning för vägvalsträning är inte tillåten under någon tid fram till tävlingsdagarna. Avlysningen gäller alla personer som genom sin kunskap om området kan påverka resultatet i tävlingarna. Det innebär även att den som inte är med i tävlingarna, inte heller får träna i området, om denne senare överför sådan kunskap till någon av deltagarna i tävlingen. Det är tillåtet att vistas i och passera genom området på allmänna vägar och Bergslagsleden året runt samt använda preparerade skidspår utan att karta eller motsvarande utrustning används.

Webblänk: <https://10mila.se/index.php/sv/menutavling2022/avlysning>



Samarbetspartners



ÖREBRO



Lekebergs
Sparbank



rebrokekmpaniet

Välkommen till

Örebro
*Outdoor*mässa

i samband med 10-MILA

6-8 maj 2022