

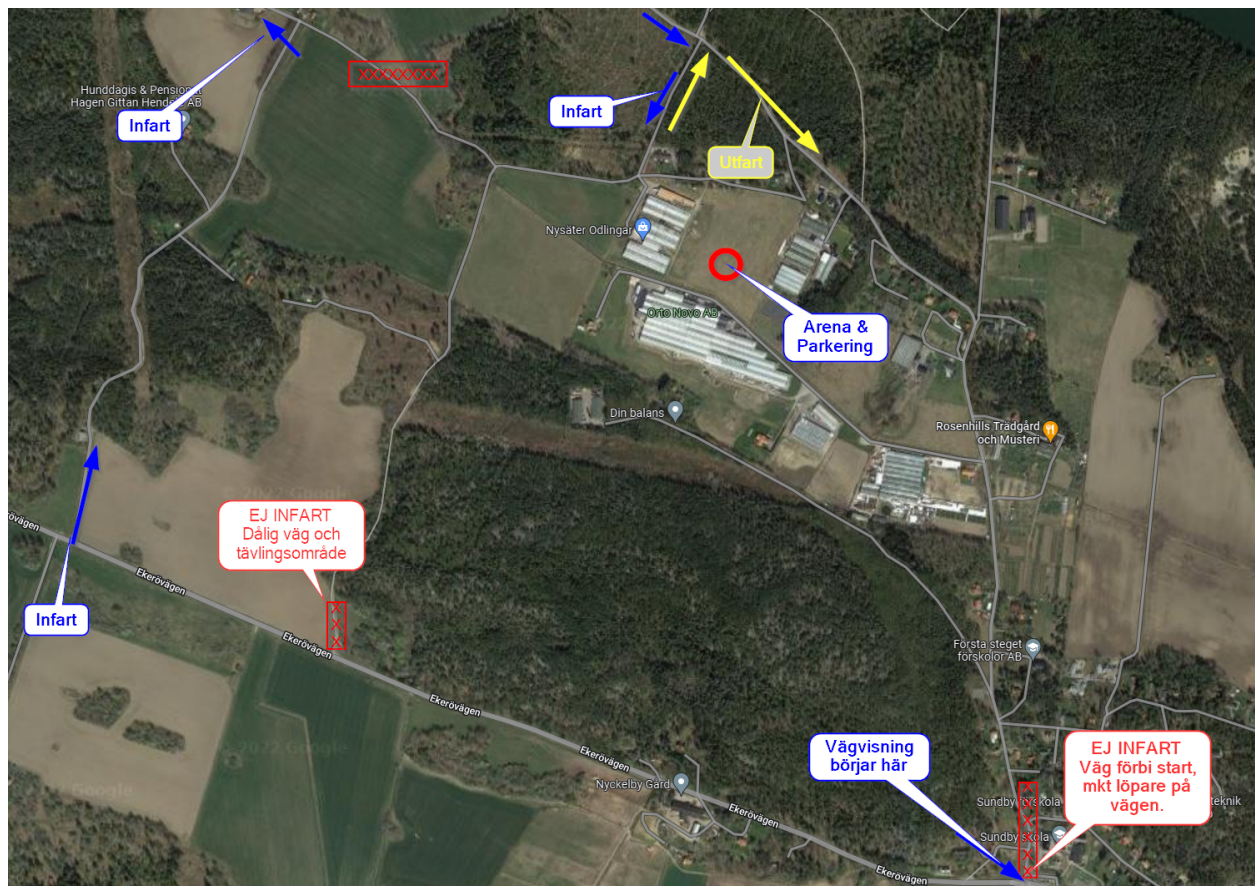


PM för Kollektiv- & Biltrafik

Biltrafik

Till tävling: Infart till tävlingen sker via Myravägen. Se karta. Anledningen är att undvika trängsel och trafikstockningar vid start och passage när deltagare anländer till tävlingen. Skyltning från Ekerövägen vid Sundby (vid Ica Nyckelby).

Från tävling: Utfart från tävlingen sker via Sundby. Se karta.



Kollektivt

Buss från Brommaplan till Nyckelby. Vid avstigning följ Nyckelbyvägen norrut.

Ingen snitsling från busshållplatsen men efter 400 m passeras Start 1 då rekommenderas att följa Orange/Vit snitsel till Arenan.

