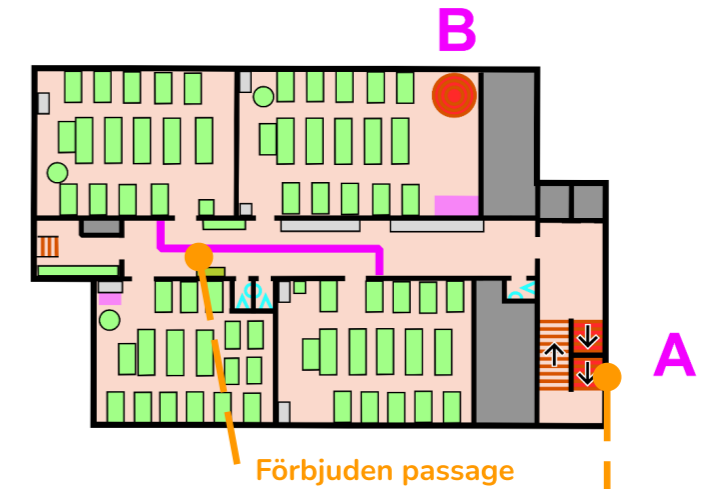


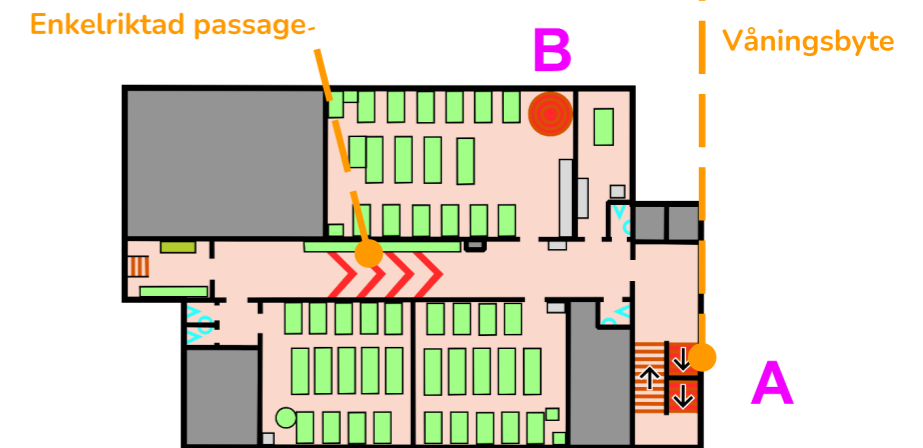
Inomhusorientering - regler och kartnorm

- Du får inte hoppa, krypa eller på annat sätt ta dig förbi möbler, dessa måste springas runt. Du får heller inte flytta på möbler.
- Förbjudna områden får inte passeras, kan vara violetta kryssmönster eller violetta streck. Dessa streck kan även vara längsmed en korridor eller i trappor. Se exempelkarta till höger, korridoren på våning 2.
- Du får inte öppna några dörrar. Alla dörrar som ska vara öppna är redan det, både på kartan och i verkligheten.
- Trappor är markerad med röd färg, pil och bokstav. Pilen pekar uppåt i trappans riktning. Bokstaven visar vilka trappor som hör samman med varandra på respektive våning. Se exempelkarta till höger: trappa A - orange streckad linje visar trappor som hänger ihop, trappa B - spiraltrappa.
- Enkelriktade passager är markerade med röda pilar (>>>) längs hela sträckan som är enkelriktad. Se exempelkarta till höger, korridoren på våning 1. På golvet är enkelriktat markerat med gula tejp-pilar. Har du börjat springa in på enkelriktad passage får du ej vända utan måste springa genom hela sträckan.
- Det kan förekomma utepassager som är markerade med blå färg. Spring på den snitslade sträckan (ofta finns mattor) så att det inte blir smutsigt inomhus.

2





1



 Trappa / Stair


 Trappsteg / Steps

 Bord / Table

 Hylla, skåp / Shelf, locker

 Sittmöbel / Seated furniture

 Diverse bråte / Non-organised goods


 Växt / Plant

 Toalett / Toilet

 Handfat / Sink

 Dusch / Shower

 Speciellt föremål / Special object

 Spis / Stove

 Vägg / Wall

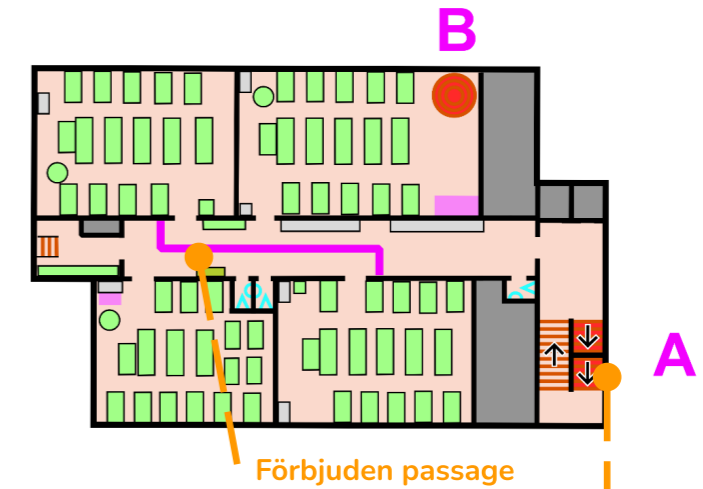
 Nedsatt löpbarhet / Reduced runnability

 Enkelriktad passage / One-way passage

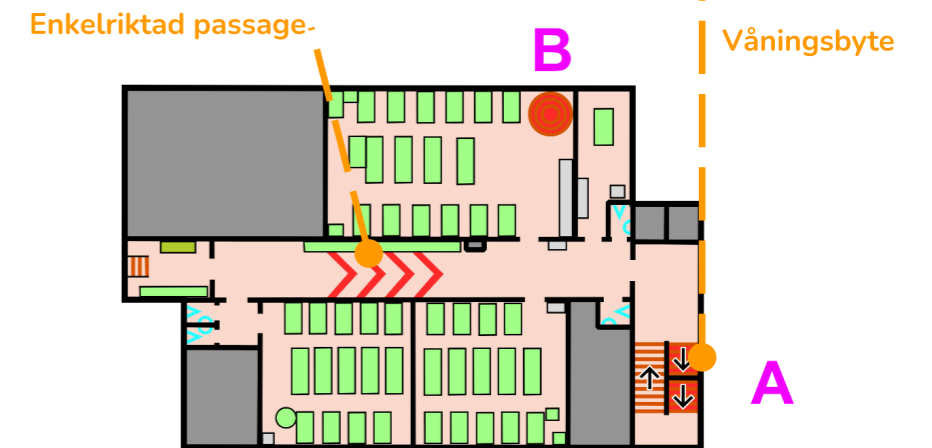
Indoor orienteering - rules and maps

- You can not jump, crawl under or pass furniture, these must be run around. You may not move furniture.
- Forbidden areas may not be passed, these are purple cross patterns or purple lines. These lines can also be along a corridor or in stairs. See sample map on the right, the corridor on the second floor.
- You may not open any doors. All doors that should be open are open, both on the map and in reality.
- Stairs are marked with red, an arrow and letter. The arrow points upwards in the direction of the stairs. The letter shows which stairs are connected on each floor. See example map on the right: staircase A - orange dashed line shows which stairs are connected, staircase B - spiral staircase.
- One-way passages are marked with red arrows (>>>) along the entire one-way route. See sample map on the right, the corridor on the first floor. On the terrain, one-way passages are marked with yellow tape arrows. If you have started to run into a one-way passage, you may not turn around.
- There may be outdoor passages marked in blue. Run on the taped route (there are often carpets) so that it doesn't get dirty indoors.

2



1




 Trappa / Stair


 Trappsteg / Steps

 Bord / Table

 Hylla, skåp / Shelf, locker

 Sittmöbel / Seated furniture

 Diverse bråte / Non-organised goods

 Växt / Plant

 Toalett / Toilet

 Handfat / Sink

 Dusch / Shower

 Speciellt föremål / Special object

 Spis / Stove

 Vägg / Wall

 Nedsatt löpbarhet / Reduced runnability

 Enkelriktad passage / One-way passage