



## Järla Orientering hälsar dig välkommen till Järladubbeln Velamsund

**Medeldistans lördagen den 6 maj 2023**

**Långdistans söndagen den 7 maj 2023**

### Arena

Velamsunds gård, Nacka, sydost om Stockholm  
GPS-koordinater: 59.3464, 18.3238

### Klasser, banlängder

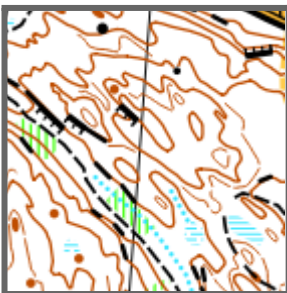
Tävlingsklasser och motionsklasser enligt SOFTs och StOFs anvisningar. Åldersindelning DH10-DH85, samt Inskolning, U1, U2, U3 och U4. Skuggning är tillåten i Inskolning och U-klasser.

### Terrängbeskrivning



Velamsund är ett naturreservat och ett av Nackas största friluftsområden. Arenan är placerad intill Velamsunds gård som ligger i en brant sprickdal mitt emellan Velamsundsviken och Insjön.

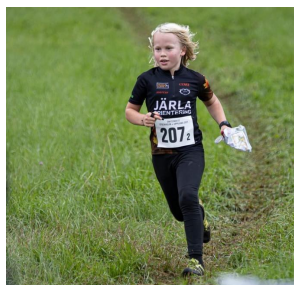
**Terrängtyp:** Varierande terräng med tekniskt krävande och gren-typisk orientering båda dagarna. Området är välbesökt och stigrikt men delar av långdistansen kommer även gå i områden med vildmarkskaraktär (gäller de längre banorna).



**Framkomlighet:** Uppe på höjderna är framkomligheten mycket god. Mellan höjderna kan framkomligheten variera, från medelgod till begränsad.

**Kupering:** Måttlig kupering gäller generellt, men främst under långdistansen kommer flera banor även gå i kraftigt kuperad terräng.

### Anmälan och avgifter



Tävlingsklasser via Eventor senast söndag 30 april. Ungdomar upp till och med 16 år 80 kr, övriga 150 kr. Efteranmälan senast onsdag 3 maj mot 50% högre avgift.

Motionsklasser, Inskolning och U-klasser: Föranmälan via Eventor senast fredag 5 maj kl 18.00: Ungdomar upp till och med 16 år 80 kr, övriga 150 kr. Vid direktanmälan på plats är avgiften för ungdomar 80 kr, klubbanslutna vuxna 150 kr, övriga 225 kr.

Länkar till tävlingarna på Eventor: [medeldistans](#) respektive [långdistans](#)





<b>Direktanmälan</b>	Registrering från kl 9.30. Fri start mellan kl 10.00 och 12.30 lördag, respektive 10.00-12.00 söndag.
<b>Start</b>	Första start 10.00. <b>DH10-DH21 lottad start.</b> Övriga fri intervallstart. Medeldistans lördag: 10.00-12.30, Långdistans söndag: 10:00-12:00.
<b>Stämplingssystem</b>	Sportident SI-card (ej touch). Sportident-pinne kan hyras för 30 kr. Vid förlust av Sportident-pinne debiteras 400 kronor.
<b>Startlistor</b>	Startlistor publiceras på Eventor senast 24 timmar före första start.
<b>Tävlingsregler</b>	SOFTs tävlingsregler tillämpas, kompletterat med StOFs anvisningar för arrangemang i Stockholm.
<b>Kollektivtrafik</b>	Buss från Slussen: 422 till hållplats Kihls gård, 32 minuter. Avstånd hållplats till arenan 2100 meter. SL är underrättat om att det finns ett utökat behov under tävlingen, men har inte givit några garantier om utökad kapacitet. Bilburna uppmanas hjälpa liftare, P-vakter kommer att hjälpa till så att det flyter så bra som möjligt.
<b>Bil och parkering</b>	<b>Samåk gärna! Parkeringsplatserna är begränsade.</b>  Följ skärm-markering från väg 222, tag höger vid Ormingeavfarten, sedan höger igen vid Värmdövägen mot Gustavsberg och därefter vänster på Velamsundsvägen. Anvisning av P-vakter. Parkeringarna är fördelade till flera platser, 50 meter - 2100 meter från arenan. Merparten nära arenan. P-avgift 30 kr.
<b>Karta</b>	ISOM2017, reviderad 2023 av Martin Bellander. Ekvidistans 5m. Digitalt tryck. Skalor enligt SOFTs regelverk.
<b>Service vid arenan</b>	<b>Omklädnad</b> för herrar/damer på arenan <b>Dusch</b> inomhus, nära arenan <b>Servering</b> med kaffe, hembakat och grill <b>Sportförsäljning</b> genom OL-specialisten <b>Lekhage</b> erbjuds de minsta, dock ingen barnpassning <b>Miniknat</b> för de minsta. 40 kronor per barn. Det går bra att återanvända Si-pinne från tävlingen. Ingen tidtagning.
<b>Tävlingsorganisation</b>	Tävlingsledare: Per Lembre Biträdande tävlingsledare: Leif Lundin Banläggare medeldistans: Anna Curtius Banläggare långdistans: Anders Asplund och Henrik Hellman Tävlingskontrollant & ansvarig markkontakter: Fredrik Brandhorst



Bankkontrollant medeldistans: Peter Sandström  
Bankkontrollant långdistans: Oscar Björck

