



LINNÉDUBBELN

16-17 SEPTEMBER 2023

UPPLANDSCUPEN
ORIENTERING



KORTA AVSTÅND FRÅN PARKERING OCH TILL START



NY SPÄNNANDE TÄVLINGSTERRÄNG NÄRA UPPSALA



KUL FÖR UNGDOMSLÖPARE - DELTÄVLING I UPPLANDSCUPEN



MÖJLIGHET ATT CAMPA PÅ ARENAN



ULTRASPRINT-EVENT FÖR ALLA ÅLDRAR LÖRDAG & SÖNDAG



LIVELOX-ANALYSER PÅ ARENAN



FRI MINUTSTART FÖR DH35 OCH UPPÅT



LINNÉDUBBELN

16-17 SEPTEMBER 2023



oklinne



oklinne

TÄVLINGAR OCH DATUM

Medeldistans lördag 16 september, ingår i Upplandscupen samt är deltävling i Uppland League för DH14-16.

Långdistans söndag 17 september, deltävling i Uppland League för DH14-16.

SAMLINGSPLATS OCH TÄVLINGSARENA

Tävlingsarena Nästuna ca 10 km väster om Uppsala och 2 km sydost om Vänge. Vägvisning från väg 72 ca 9 km väster om Uppsala, därifrån 2 km grusväg. Kör försiktigt sista biten!

GPS-koordinater: 59.838, 17.466

Google maps: <https://goo.gl/maps/vG4Zq5bYdmogs8ZD7>

KLASSER

Ungdomsklasser, vuxenklasser och öppna klasser enligt standard. Se klassutbud, svårighetsnivåer och banlängder längst ned.

UPPLANDSCUPEN OCH UPPLAND LEAGUE

Lördagens medeldistans är den sista av Upplandscupens fyra deltävlingar (DH10-DH16). Båda tävlingarna ingår i Uppland League för DH14-16.

UNGDOMSFOKUS

Vi siktar på att göra det extra kul för alla ungdomar!

- Önskemusik, spurtutmaning & ultrasprint.
- Vi bjuder alla ungdomar upp till 16 år på en korv.

ANMÄLAN

Via internet: Anmälan till respektive tävling (lördag och söndag) sker via anmälnings tjänsten Eventor (<https://eventor.orientering.se/>) senast söndag 2023-09-10. Vid anmälan godkänns att namn publiceras på internet.

På tävlingsarenan: Anmälan till Inskolning och öppna motionsklasser kan ske på tävlingsdagen till ordinarie anmälningsavgift. I varje ungdomsklass (upp till DH16) finns 5 vakansplatser som tillsätts på tävlingsdagen, ordinarie startavgift. Först till kvarn!

ANMÄLNINGSavgifter

Inskolning: 75 kr per dag

Ungdomar t o m 16 år: 75 kr per dag

Övriga: 150 kr per dag

EFTERANMÄLAN

Via Eventor senast onsdag 2023-09-13 mot 50 % extra avgift.

KARTA

Ekeby sjö, ritad 2022 av Wojciech Dwojak och Jacek Morawski, kartnorm ISOM2017-2. Ekvidistans 2,5 meter. Skalor för respektive klass och distans redovisas i tabell längre ned.

PARKERING

I direkt anslutning till tävlingsarenan. Avgift 30 kr. Storbuss anmäles i förväg till Fredrik Staland, tel 0793066195.

START

Lördag: Första start 11.00, samma startplats för alla klasser, avstånd ca 300 m. Fri minutstart DH35 och uppåt.

Söndag: Första start 10.00, samma startplats för alla klasser, avstånd ca 700 m. Fri minutstart DH35 och uppåt.

STÄMPLINGSSYSTEM

SportIdent. Eget bricknummer anges vid anmälan. SportIdentbrickor av typen 5, 6, 8, 9, 10 och 11 kan användas. SportIdentbricka kan hyras för 30 kr.

BOENDE

Vill du delta båda dagarna utan att åka hem emellan finns flera olika alternativ till boenden i närheten av tävlingsarenan:

Camping på tävlingsarenan

Husvagn och tält kan ställas upp i direkt anslutning till tävlingsarenan. Intresseanmälan i Eventor, först till kvarn. Inget dricksvatten eller dusch, men toalett finns. Kostnad för husvagn och husbil 100 kr och tält 50 kr. Förhandsbokning i Eventor.

Boenden i Uppsala

Uppsala erbjuder en mängd olika boendemöjligheter. Några av dem finns samlade på Destination Uppsalas hemsida: <https://destinationuppsala.se/?s=boende>

TERRÄNGBESKRIVNING

Lördag: De flesta banorna går i två olika terrängtyper: dels i ett flackt och relativt detaljfattigt storskogsområde, dels i ett småkuperat område med omväxlande vegetation och inslag av både tätare skog och snabblöpta hållmarker. Några större sankmarker finns i området. Överlag god framkomlighet och god sikt. Svag till måttlig kupering. Teknisk och utmanande orientering för de svåraste banorna. De lättare banorna går i anslutning till åkermark och skogsbilvägar.

Söndag: Varierande terräng där brukad bondskog blandas med mer snabblopt storskog och några områden med sämre framkomlighet. Hyggen och grönområden finns i tävlingsområdet och inbjuder till en del vägvalsbedömningar. Svag till måttlig kupering. Slutdelen av banorna överlappar lördagens tävlingsområde till viss del. Ungdomsbanorna använder ett glest men sammanhängande stig- och vägnät.

ULTRASPRINT PÅ ARENAN

Vi anordnar ultrasprinttävlingar på arenan både lördag och söndag. Passar för alla åldrar och ambitionsnivåer! Anmälan direkt på plats.



LINNÉDUBBELN

16-17 SEPTEMBER 2023



oklinne



oklinne



LINNÉDUBBELN

16-17 SEPTEMBER 2023



oklinne



oklinne

MAT OCH SERVERING

Vi erbjuder lunchalternativ både lördag och söndag, samt ett välsorterat kioskutbud. Välkommen till vår servering på arenan! Alla ungdomar upp till 16 år får en gratis korb med bröd båda dagarna.

LIVELOX

Vi kör löpande uppföljning och analys i "Livelox-tältet" så snart alla har startat.

TOALETT OCH DUSCH

Slamtoaletter finns på tävlingsarenan. För dusch hänvisas lördag 12.00-16.00 Vänge Sporthall ca 3 km från arenan och övriga tider till OK Linnés klubbgård på Tallbacksvägen 68, ca 12 km bilväg från tävlingsarenan.

SPORTFÖRSÄLJNING

Letro Sport säljer orienteringsutrustning båda dagarna.

BARNPASSNING OCH MINIKNAT

I direkt anslutning till arenan.

TÄVLINGSREGLER

SOFT:s för tiden gällande tävlingsregler.

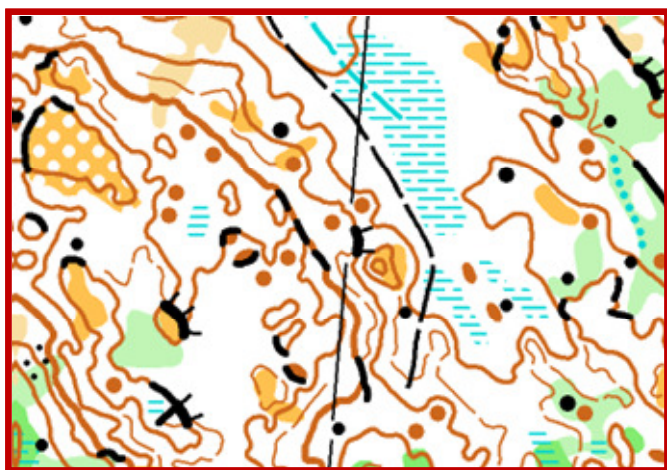
HUVUDFUNKTIONÄRER

Tävlingsledning: Jan Troeng och Björn Olovsson

Banläggning: Jan Troeng och Björn Olovsson

Bankontrollant: Tomas Stenström

Tävlingskontrollant: Jenny Westerbergh, Rasbo IK



VARMT VÄLKOMNA TILL LINNÉDUBBELN 2023!



noname

ALEWALDS





KLASSER, SVÅRIGHETSNIVÅER OCH PRELIMINÄRA BANLÄNGDER

		MEDEL LÖRDAG		LÅNG SÖNDAG	
Ungdomsklasser	Nivå	Banlängd	Skala	Banlängd	Skala
D10		2,0	1:7500	2,5	1:7500
D12		2,5	1:7500	3,0	1:7500
D14		3,0	1:7500	4,0	1:7500
D16		3,3	1:10000	5,0	1:10000
H10		2,0	1:7500	2,5	1:7500
H12		2,5	1:7500	3,0	1:7500
H14		3,0	1:7500	4,0	1:7500
H16		3,5	1:10000	5,5	1:10000
Vuxenklasser	Nivå	Banlängd	Skala	Banlängd	Skala
D18		3,3	1:10000	6,4	1:10000
D20		3,5	1:10000	6,5	1:10000
D21		4,2	1:10000	8,4	1:10000
D35		3,3	1:10000	6,5	1:10000
D40		3,2	1:10000	6,4	1:10000
D45		2,8	1:7500	5,7	1:7500
D50		2,8	1:7500	5,4	1:7500
D55		2,7	1:7500	4,5	1:7500
D60		2,5	1:7500	4,1	1:7500
D65		2,2	1:7500	3,3	1:7500
D70		2,0	1:7500	3,0	1:7500
D75		2,0	1:7500	2,5	1:7500
D80		1,8	1:7500	2,0	1:7500
D85		1,8	1:7500	2,0	1:7500
H18		3,9	1:10000	7,0	1:10000
H20		4,2	1:10000	8,4	1:10000
H21		5,0	1:10000	10,5	1:10000
H35		3,9	1:10000	7,8	1:10000
H40		3,8	1:10000	7,8	1:10000
H45		3,7	1:7500	7,3	1:7500
H50		3,6	1:7500	7,0	1:7500
H55		3,5	1:7500	6,0	1:7500
H60		3,3	1:7500	5,5	1:7500
H65		3,0	1:7500	4,5	1:7500
H70		2,8	1:7500	4,1	1:7500
H75		2,5	1:7500	3,6	1:7500
H80		1,8	1:7500	2,5	1:7500
H85		1,8	1:7500	2,5	1:7500
Öppna klasser	Nivå	Banlängd	Skala	Banlängd	Skala
Inskolning		1,5	1:7500	1,5	1:7500
Mycket Lätt 2 km		2,0	1:7500	2,0	1:7500
Lätt 2.5 km		2,5	1:7500	2,5	1:7500
Lätt 5.0 km		5,0	1:10000	5,0	1:10000
Medelsvår 3 km		3,0	1:7500	3,0	1:7500
Medelsvår 5 km		5,0	1:10000	5,0	1:7500
Svår 3 km		3,0	1:7500	3,0	1:7500
Svår 5 km		5,0	1:10000	5,0	1:7500
Svår 7 km		-	-	7,0	1:10000

